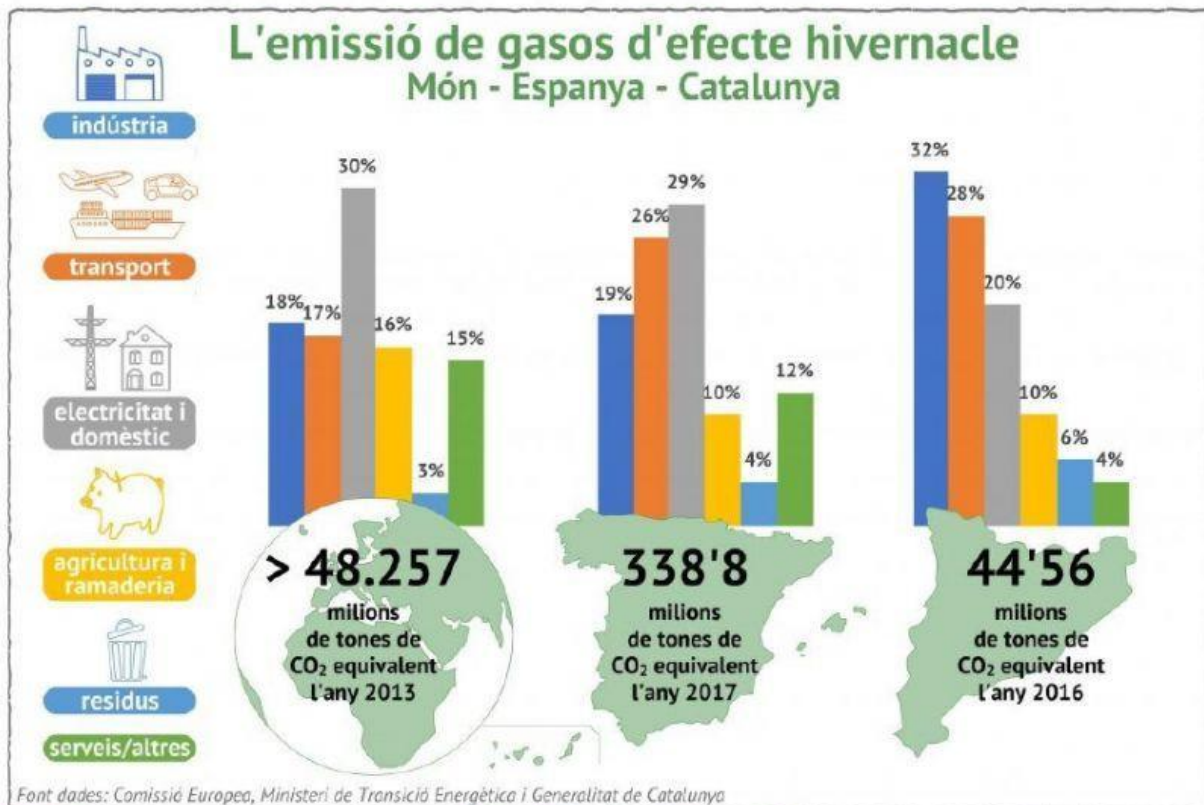


MÉS CURA DEL PLANETA, CONTRA EL CANVI CLIMÀTIC

El transport en general és una de les grans fonts d'emissió de gasos d'efecte hivernacle, tant per l'espectacular increment de la mobilitat de persones i mercaderies del darrer segle com per la dependència de la crema de combustibles fòssils com el dièsel, la gasolina, el gas natural, el querosè o el cru, entre d'altres.



PTP TRANSPORT PÚBLIC

EL TRANSPORT PÚBLIC ENS DONA MÉS

MesTransportPublic.cat

1. Segons les gràfiques, quines són les tres fonts amb més emissions al Món - Espanya - Catalunya? Indústria Residus Serveis Agricultura Transport Electricitat
2. A Catalunya, quina és la font més emisora de gasos? i a Espanya?
3. Si volguèssim controlar aquestes emissions, quines fonts hauríem de mirar de reduir?
4. Per què creus que els residus emeten CO₂?
5. De les 44,56 milions de tones de CO₂ de Catalunya quantes corresponen al 20% d'electricitat i domèstic

Recorda

Per calcular el percentatge d'un nombre es multiplica aquest nombre pel tant per cent i es divideix entre 100.

Per exemple: el 10 % de 120 = $\frac{10 \times 120}{100} = 12$