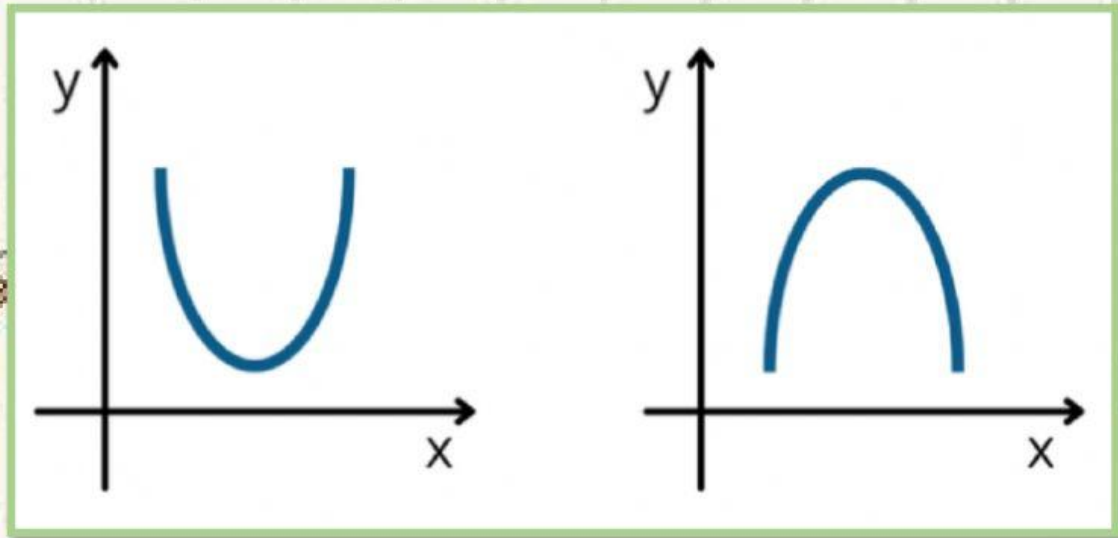


LKPD

KONGRUEN DAN KESEBANGUNAN



KOMPETENSI DASAR

- 3.4 Menjelaskan hubungan antara koefisien dan diskriminan fungsi kuadrat dengan grafiknya
- 4.4 Menyajikan dan menyelesaikan masalah kontekstual dengan menggunakan sifat-sifat fungsi kuadrat

INDIKATOR PENCAPAIAN KOMPETENSI

Mengimpulkan pengaruh dari koefisien x^2 terhadap karakteristik dari grafik fungsi $f(x)$.

PETUNJUK

- Berdoa terlebih dahulu sebelum mengerjakan LKPD
- Berdiskusi dengan teman sekelompok untuk mengerjakan LKPD
- Apabila mengalami kesulitan dalam mempelajari materi, bertanyalah kepada guru atau mencari referensi dari sumber manapun yang terkait dengan materi kali ini.

KEGIATAN PEMBELAJARAN

Silahkan eksplorasi media dengan menggeses slider a untuk mengganti nilai a kemudian perhatikan perubahan apa yang terjadi pada grafik fungsi kuadrat.

AYO BERPIKIR

1. Apa yang terjadi pada grafik fungsi kuadrat saat nilai $a < 0$?

2. Apa yang terjadi pada grafik fungsi kuadrat saat nilai $a = 0$?

3. Apa yang terjadi pada grafik fungsi kuadrat saat nilai $a > 0$?

AYO MENYIMPULKAN

Berdasarkan hasil eksplorasi nilai a pada $f(x) = ax^2 + bx + c$ disimpulkan:
