

## LEGGI ATTENTAMENTE TESTI E CONSEGNE, POI ESEGUI.

1 INSERISCI AL POSTO GIUSTO I SEGUENTI TERMINI:

CERVELLETTO - FUNZIONAMENTO- MIDOLLO SPINALE – NEURONI – EMISFERI –CIRCONVOLUZIONI – CERVELLO

UN'IMPONENTE RETE DI COMUNICAZIONE, IL SISTEMA NERVOSO, PERMETTE ALLE PERSONE DI SENTIRE, CORRERE, PENSARE ED ESEGUIRE MOLTE ALTRE ATTIVITÀ.

IL SISTEMA NERVOSO CONTROLLA IL \_\_\_\_\_ INTERNO DEL CORPO SENZA CHE LA PERSONA SE NE ACCORGA.

È COMPOSTO DA MILIARDI DI CELLULE NERVOSE LUNGHE E SOTTILI, I \_\_\_\_\_, CHE TRASPORTANO SEGNALI ELETTRICI AD ALTA VELOCITÀ.

LA PARTE CENTRALE DEL SISTEMA NERVOSO È COMPOSTA DAL \_\_\_\_\_ E DAL MIDOLLO SPINALE: INSIEME COORDINANO LA MAGGIOR PARTE DELLE ATTIVITÀ CORPOREE E COMUNICANO CON IL RESTO DELL'ORGANISMO ATTRAVERSO I NERVI.

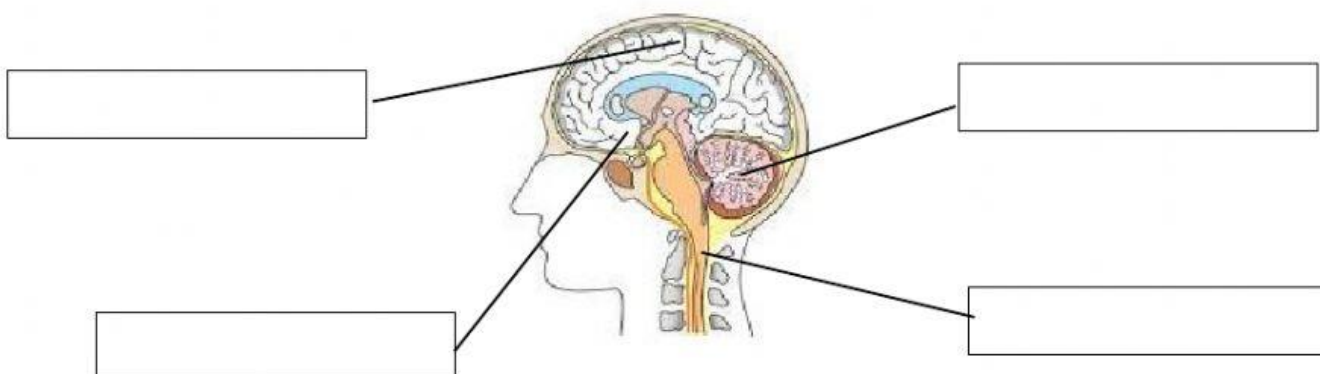
IL CERVELLO (O ENCEFALO) È SUDDIVISO IN DUE \_\_\_\_\_ UNITI DAL CORPO CALLOSO. LA CORTECCIA CELEBRALE, LA PARTE ESTERNA, È CARATTERIZZATA DALLE \_\_\_\_\_. ESSA CONTROLLA LE FUNZIONI SENSITIVE E MOTORIE.

ALLA BASE DEL CERVELLO SI TROVA IL \_\_\_\_\_ CHE CONTROLLA E REGOLA I MOVIMENTI VOLONTARI E IL SENSO DELL'EQUILIBRIO.

IL \_\_\_\_\_ CORRE LUNGO LA SCHIENA E TRASMETTE I MESSAGGI DEL CERVELLO AL RESTO DEL CORPO ATTRAVERSO I NERVI SPINALI.

2 OSSERVA LO SCHEMA E SCRIVI IL NOME AL POSTO GIUSTO.

CERVELLO – CERVELLETTO – MIDOLLO SPINALE - CIRCONVOLUZIONI



3 RISPONDI VERO O FALSO

- 1 LE CELLULE NERVOSE SI RIPRODUCONO.
- 2 IL CERVELLO SI TROVA NELLA SCATOLA CRANICA.
- 3 IL SISTEMA NERVOSO CENTRALE È FORMATO DAI NERVI.
- 4 IL NEURONE È UNA CELLULA NERVOSA.
- 5 IL CERVELLO È DIVISO IN DUE EMISFERI.
- 6 IL SISTEMA NERVOSO HA IL COMPITO DI DIGERIRE IL CIBO E TRASFORMALO IN NUTRIMENTO.

4 SCRIVI, ACCANTO ALLA DEFINIZIONE, IL NUMERO CORRETTO.

1 NEURONI

2 CERVELLETTO

3 MIDOLLO SPINALE

4 SISTEMA NERVOSO CENTRALE

5 ENCEFALO

6 SISTEMA NERVOSO PERIFERICO

	È SITUATO ALL'INTERNO DELLA COLONNA VERTEBRALE.
	CONTROLLA L'EQUILIBRIO E COORDINA I MOVIMENTI.
	È FORMATO DAL CERVELLO E DAL MIDOLLO SPINALE.
	CELLULE ALLUNGATE CHE COMPONGONO IL SISTEMA NERVOSO.
	RAPPRESENTA LA CENTRALE DI ELABORAZIONE DELL'ORGANISMO.
	È FORMATO DALL'INSIEME DI TUTTI I NERVI.