

## LEGGI ATTENTAMENTE TESTI E CONSEGNE, POI ESEGUI.

1 INSERISCI AL POSTO GIUSTO I SEGUENTI TERMINI:

OVAIE - ESTERNI – TESTICOLI – ADOLESCENZA – RIPRODUZIONE – OVULI – FETO – CELLULE SESSUALI MASCHILI

IL PROCESSO DI CREAZIONE DI UNA NUOVA VITA È CHIAMATO \_\_\_\_\_.

L'APPARATO RIPRODUTTIVO È PRESENTE IN OGNI INDIVIDUO FIN DALLA NASCITA, MA PUÒ ESPLICARE LA PROPRIA FUNZIONE QUANDO SI RAGGIUNGE L'\_\_\_\_\_.

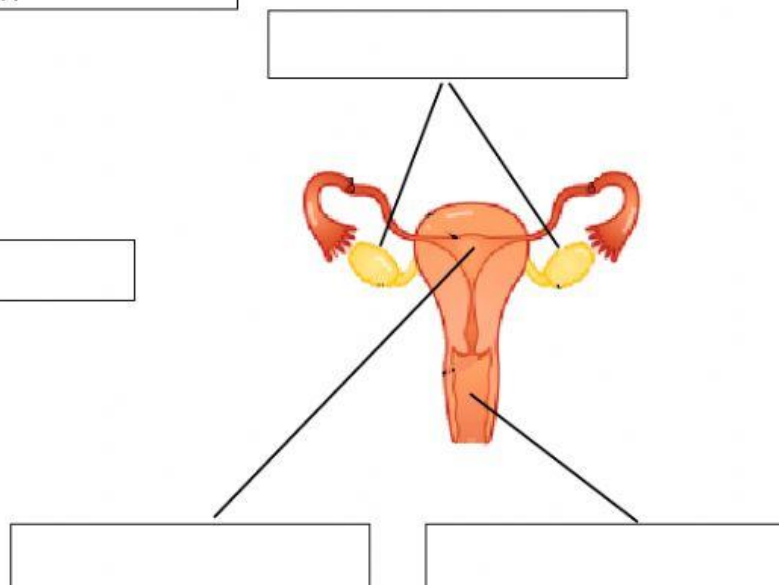
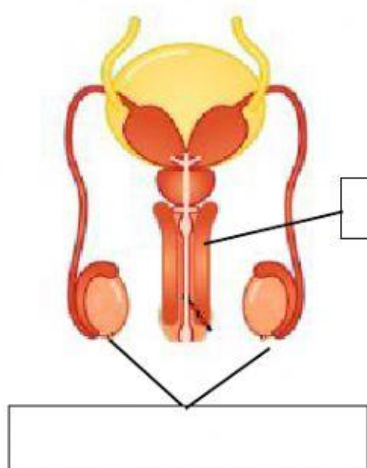
È L'UNICO APPARATO DEL NOSTRO CORPO CHE DIFFERISCE TRA UOMO E DONNA.

L'APPARATO RIPRODUTTIVO MASCHILE È FORMATO DA ORGANI QUASI DEL TUTTO \_\_\_\_\_AL CORPO. È FORMATO DAI \_\_\_\_\_(DUE GHIANDOLE CONTENUTE IN UNA SACCA CHE LI PROTEGGE, LO SCROTO), E IL PENE. NEI TESTICOLI VENGONO PRODOTTI GLI SPERMATOZOI (\_\_\_\_\_) CHE FUORIESCONO ATTRAVERSO IL PENE PER RAGGIUNGERE L'ESTERNO.

L'APPARATO RIPRODUTTIVO FEMMINILE È INTERNO AL CORPO.È COSTITUITO DALLE \_\_\_\_\_ (GHIANDOLE CHE PRODUCONO GLI \_\_\_\_\_, CELLULE SESSUALI FEMMINILI), DALL'UTERO (ORGANO ELASTICO CHE ACCOGLIERÀ IL FETO), DALLA VAGINA (CANALE MUSCOLARE CHE PERMETTE LA FUORIUSCITA DEL \_\_\_\_\_) E DALLA VULVA (LA PARTE ESTERNA DEGLI ORGANI FEMMINILI).

2 OSSERVA LO SCHEMA E SCRIVI IL NOME AL POSTO GIUSTO.

OVAIE – UTERO – TESTICOLI – PENE – VAGINA



3

RISPONDI VERO O FALSO

- 1 L'APPARATO RIPRODUTTIVO È UGUALE NELL'UOMO E NELLA DONNA.
- 2 LO SPERMATOOZOO È LA CELLULA CHE CONTIENE LE CARATTERISTICHE DELL'UOMO.
- 3 GLI SPERMATOZOI SONO PRODOTTI NELLE OVAIE.
- 4 L'OVULO È LA CELLULA CHE CONTIENE LE CARATTERISTICHE DELLA DONNA.
- 5 LE OVAIE SONO UN ORGANO MASCHILE.
- 6 L'APPARATO RIPRODUTTORE MASCHILE È INTERNO AL CORPO.