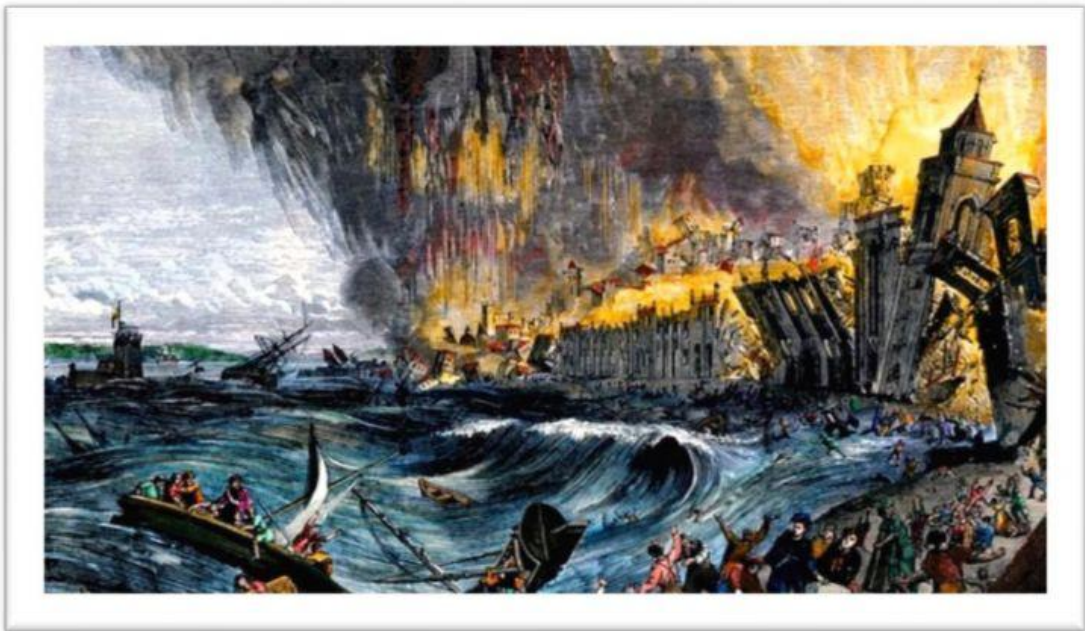


O TERRAMOTO DE LISBOA



Escreve **verdadeiro** ou **falso** nas seguintes orações:

- O terramoto teve lugar o 11 de novembro de 1775.
☐
- Morreram 60.000 pessoas num só dia.
☐
- O secretário de Estado era Marquês de Pombal.
☐
- O Pai jesuíta Malagrida apoiava as ideias de Marquês de Pombal.
☐
- A Igreja acreditava que o terramoto foi um castigo de Deus.
☐
- Os animais entraram em pânico antes de o terramoto começar.
☐
- Às 9:40 os sinos das igrejas começaram a tocar.
☐
- Foram 5 sismos com 5 minutos de diferença entre eles.
☐

- Caíram a metade dos edifícios da cidade.
 -
- O sismo foi sentido em 2 continentes diferentes.
 -
- Muitas pessoas foram ao porto em busca de espaços abertos.
 -
- Depois do terramoto ocorreu um tsunami.
 -
- O tsunami apagou todos os incêndios ocorridos na cidade.
 -
- Morreram 1 de cada 5 habitantes de Lisboa.
 -
- O rei, D. José I, ficou chocado e não voltou a dormir numa casa de pedra.
 -
- Os incêndios permaneceram ativos mais duma semana.
 -
- Os cidadãos tiveram de ajudar a limpar a cidade dos escombros.
 -
- A ordem Jesuíta foi expulsada da cidade de Lisboa.
 -
- A reconstrução da cidade é desenhada com ruas estreitas e poucos espaços abertos.
 -
- Lisboa é reconstruída e passa a ser a cidade mais moderna do mundo.
 -