

Relaciona cada órgano con su definición.

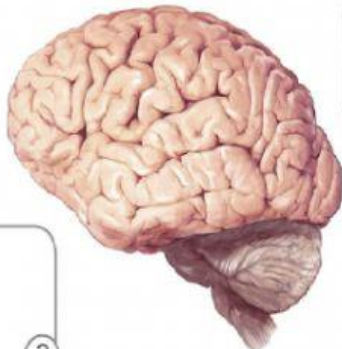
- | | |
|--------------------------------|---|
| 1. Encéfalo | A. Es un cordón nervioso grueso unido al tronco encefálico. |
| 2. Músculos. | B. Órganos que producen sustancias como la saliva, el sudor, los jugos digestivos o les hormonas. |
| 3. Glándulas | C. Parte del sistema nervioso central que se encuentra al interior del cráneo |
| 4. Médula espinal | D. Parte del sistema nervioso formada por los nervios. |
| 5. Sistema nervioso periférico | E. Cordones de neuronas que formen el sistema nervioso periférico. |
| 6. Nervios | F. Órganos formados por células que se pueden contraer al recibir un impulso nervioso. |

Escribe los nombres de las tres partes del encéfalo de la imagen y relacionalos con su función.

Controla los movimientos voluntarios y el equilibrio. ①

Es responsable del pensamiento, la memoria, las emociones y los sentimientos. ②

Controla los latidos del corazón y la ventilación pulmonar ③



①

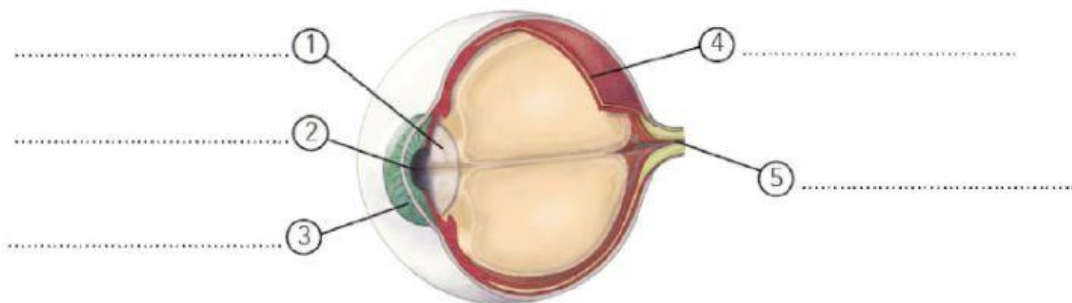
②

③

Completa estas frases con algunas palabras relacionadas con el sistema nervioso.

- a) El sistema nervioso _____ está formado por los centros de _____ que son el _____ y la médula espinal.
- b) Lo _____ es responsable de las respuestas voluntarias, del pensamiento y la memoria .
- c) La médula espinal coordina las respuestas _____, como retirar la mano si algo nos quema.
- d) Los nervios _____ llevan impulsos desde los _____ hasta el sistema nervioso central, y los nervios _____ llevan impulsos de respuesta desde el sistema nervioso central a los _____.

Escribe las partes del ojo en el siguiente dibujo y responde a la pregunta que está a la parte inferior:



Cómo se denominan las células receptoras del ojo?
