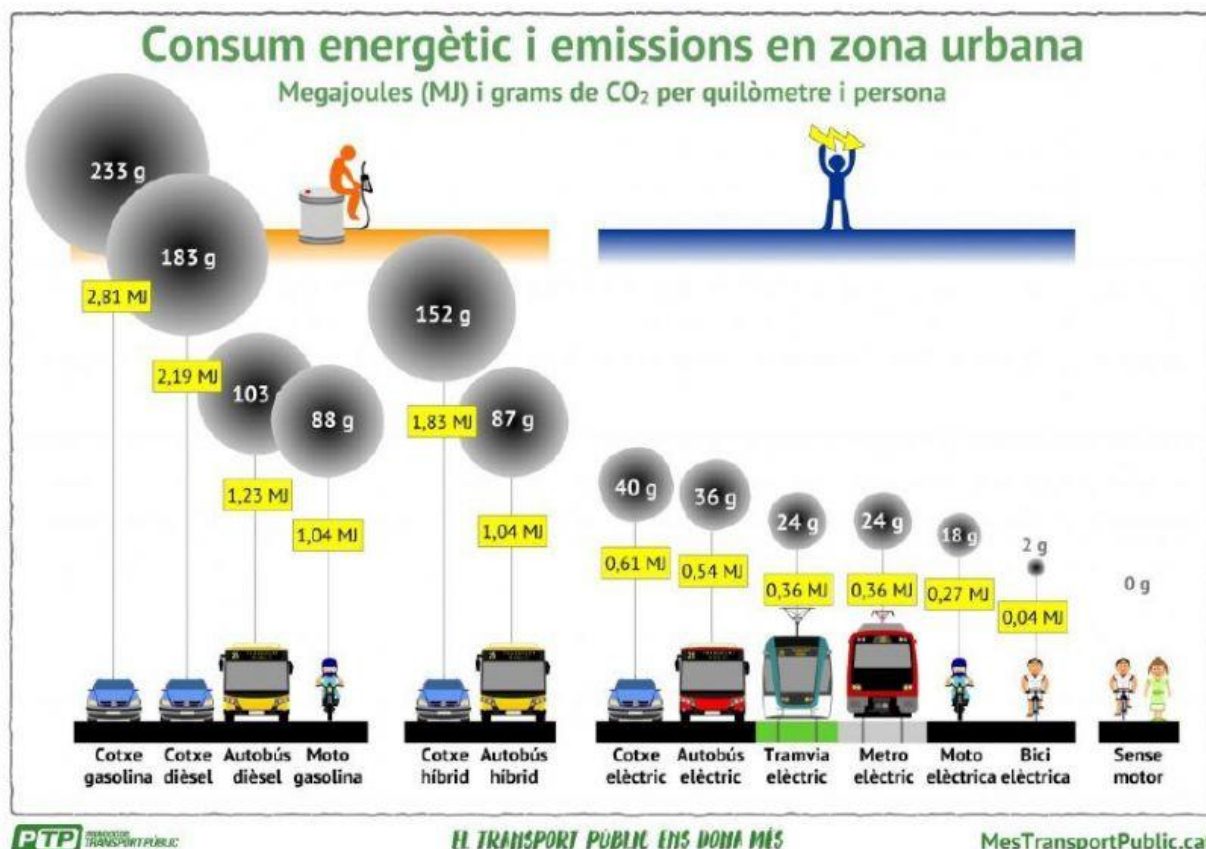


MENYS CONSUM I MENYS EMISSIONS

Els trens i els autobusos consumeixen menys energia per persona que el cotxe. A més, els transports públics guanyen la batalla de la reducció d'emissions contaminants, gràcies a la xarxa ferroviària generalment electrificada i els avenços en l'electrificació dels autobusos.



1. Quin mitjà és el que emet més emissions de CO₂ per quilòmetre i persona?
2. Quin mitjà, amb motor, és el que emet menys emissions?
3. Si haguessis de triar un cotxe, quin seria el més respectuós amb el medi ambient?
4. Quina diferència d'emissions de grams de CO₂ hi ha entre ...
 - a. un autobús dièsel i un autobús híbrid
 - b. un autobús dièsel i un autobús elèctric
 - c. un cotxe gasolina i un cotxe elèctric
 - d. una moto gasolina i una moto elèctrica
5. Quin tipus de transport, col·lectiu i individual, triaries per la nostra ciutat si volem que sigui un transport sostenible?

<https://mestransportpublic.cat/mes-electrificacio-menys-consum-i-menys-emissions/>