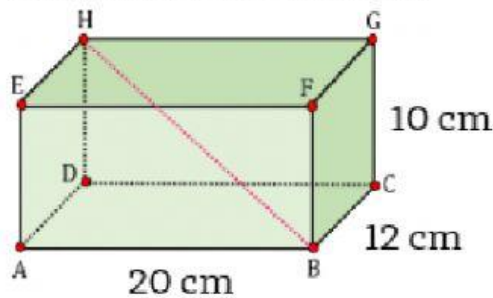




PERMASALAHAN I

Perhatikan permasalahan berikut dan pahami

Sebuah balok memiliki ukuran panjang 20 cm, lebar 12 cm, tinggi 10 cm. Hitunglah berapa volume balok tersebut!



PENYELESAIAN



KLARIFIKASI

Apa yang diketahui dari masalah tersebut?

Diketahui : Panjang :

Lebar :

Tinggi :

Ditanya : Volume Balok..?

Indikator Pemecahan Masalah
Memahami Masalah



**PENGUNGKAPAN PENDAPAT**

Indikator Pemecahan Masalah
Menyusun Strategi

Susunlah strategi atau langkah langkah yang kamu lakukan untuk memecahkan masalah tersebut

**EVALUASI DAN PEMILIHAN**

Indikator Pemecahan Masalah
Menyelesaikan Masalah

Apa hasil yang kamu dapatkan dari strategi tersebut?



IMPLEMENTASI

*Indikator Pemecahan Masalah
Memeriksa kembali*

Menurut kamu, strategi mana yang lebih mudah kamu gunakan dan berikan alasannya

Kesimpulan



Berdasarkan Hasil kamu peroleh dari masalah tersebut, apa yang dapat kamu simpulkan?



PERMASALAHAN II

Perhatikan permasalahan berikut dan pahami

Sebuah dadu berbentuk kubus yang terbuat dari kayu. Panjang rusuk daerah tersebut ialah 85 mm. Hitunglah berapa volume dadu tersebut ?



PENYELESAIAN

Indikator Pemecahan Masalah
Memahami Masalah

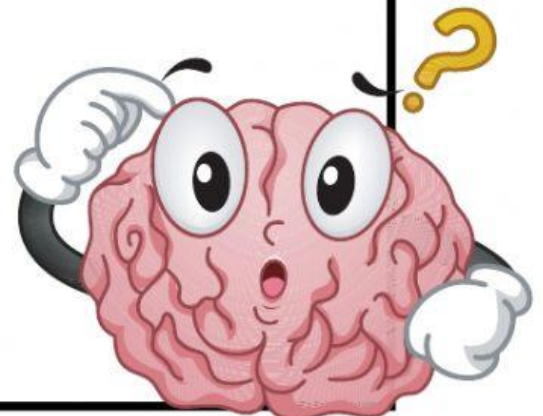


KLARIFIKASI

Apa yang diketahui dari masalah tersebut?

Diketahui :

Ditanya :





PENGUNGKAPAN PENDAPAT

Indikator Pemecahan Masalah
Menyusun Strategi

Susunlah strategi atau langkah-langkah yang kamu lakukan untuk memecahkan masalah tersebut



EVALUASI DAN PEMILIHAN

Indikator Pemecahan Masalah
Menyelesaikan Masalah

Pilihlah solusi yang paling tepat yang telah kamu tentukan sebelumnya dan diskusikanlah dengan teman sekelompokmu!



IMPLEMENTASI

Indikator Pemecahan Masalah
Memeriksa kembali

Selesaikanlah masalah tersebut dengan solusi yang telah kelompokmu pilih!

Kesimpulan

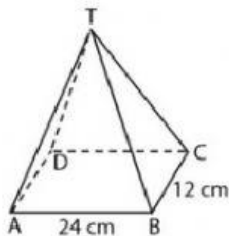


Berdasarkan Hasil kamu peroleh dari masalah tersebut, apa yang dapat kamu simpulkan?



PERMASALAHAN IV

Perhatikan gambar dibawah ini!



Sebuah limas dengan alas berbentuk persegi panjang. Diketahui tinggi limas T.ABCD adalah 9 cm. Tentukanlah besar volume limas di atas!

PENYELESAIAN

Indikator Pemecahan Masalah
Memahami Masalah



KLARIFIKASI

Apa yang diketahui dari masalah tersebut?

Diketahui :

Ditanya :



PENGUNGKAPAN PENDAPAT

Susunlah strategi atau langkah-langkah yang kamu lakukan untuk memecahkan masalah tersebut

Indikator Pemecahan Masalah
Menyusun Masalah



EVALUASI DAN PEMILIHAN

Pilihlah solusi yang paling tepat yang telah kamu tentukan sebelumnya dan diskusikanlah dengan teman sekelompokmu!

Indikator Pemecahan Masalah
Menyelesaikan Masalah



IMPLEMENTASI

Indikator Pemecahan Masalah
Memeriksa kembali

Selesaikanlah masalah tersebut dengan solusi yang telah kelompokmu pilih!

Kesimpulan



Berdasarkan Hasil kamu peroleh dari masalah tersebut, apa yang dapat kamu simpulkan?