

LEMBAR KERJA PESERTA DIDIK KINGDOM FUNGI



NAMA

KELAS

:

No. Absen

:

1. Peta Konsep



2. Kegiatan Pembelajaran

a. Pendahuluan

Sebelum belajar pada materi ini silahkan kalian membaca dan memahami pengantar berikut ini.



PENGANTAR

Terlalu lama menyimpan makanan bisa menyebabkan tumbuhnya jamur, terutama pada jenis makanan lunak, seperti roti dan keju yang rentan akan penyebaran jamur. Untuk itu, sebaiknya perhatikan tanggal kedaluwarsa yang tercatat pada kemasan makanan agar mudah mengetahui sampai kapan makanan masih layak dikonsumsi. Tapi bagaimana ya kalau kita telanjur mengonsumsi makanan berjamur? Apakah berbahaya bagi kesehatan? Lalu, bagaimana mengatasinya? Daripada penasaran, yuuk kita Gambar 1 pelajari lebih lanjut tentang jamur.

Sumber gambar 1: <https://journal.sociolla.com/lifestyle/3-fakta-tentang-jamur-pada-makanan>



Untuk dapat lebih memahami tentang Jamur silahkan kalian lanjutkan ke kegiatan belajar berikut dan ikuti petunjuk yang ada dalam Live worksheets ini.

b. Kegiatan Inti



1) Petunjuk Umum aktivitas

a) **Baca dan pahami** materi pada Video pembelajaran berikut!

<https://youtu.be/ZOX35cLYrIM>

b) Setelah memahami isi materi dalam video pembelajaran dan bacaan yang ada pada buku paket maka kerjakan kegiatan belajar yang ada pada Liveworksheets ini baik bekerja sendiri maupun bersama teman sekelompok kalian!

c) **Kerjakan Liveworksheets** ini dengan langsung mengisi pada bagian yang tersedia!

Kegiatan Belajar 1

Ciri-ciri Umum Fungi

1. Silahkan deskripsikan tentang ciri-ciri fungi dengan mengklik dan memilih jawaban yang tersedia kotak berwarna berikut!



Struktur Tubuh Fungi

2. Perhatikan gambar jamur berikut! Pilihlah keterangan gambar pada kotak yang ada tulisannya lalu cocokkan dengan gambar yang ketrangannya kosong dengan cara menarik kotak tersebut ke kolom kosong berwarna hijau yang sesuai!



Sporangium

Stolon

Rhizoid

Sporangiofor



Stipe

Lamella

Cincin

Septa

Hifa

Miselium

Inti Sel

Volva

Tudung jamur/basidium

Klassifikasi Fungi

3. Fungi diklassifikasikan berdasarkan spora seksualnya. Nah sekarang...cocokkan nama Divisi pada Kingdom Fungi dengan gambar masing-masing contoh jamur yang mewakili divisio tersebut dengan cara menarik kotak berisi nama divisio ke bawah gambar contoh jamur dari masing-masing divisio!



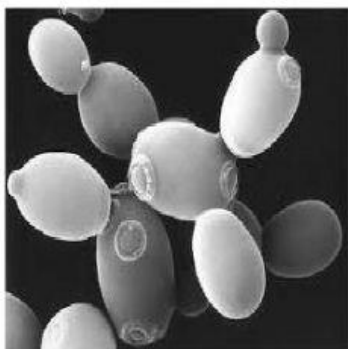
Jamur Tiram
(*Volvariella volvacea*)



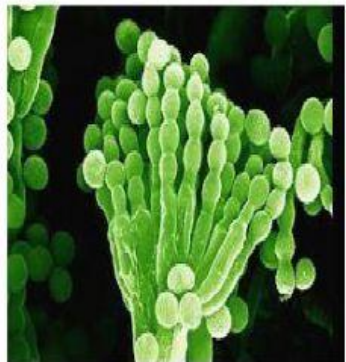
Pilobolus Sp.



Tinea versicolor
(Jamur pada kulit/panu)



Kagi
(*Saccharomyces cerevisiae*)



Penicillin
(*Penicillium notatum*)



Jamur Tempe
(*Rhizopus* sp.)



Basidiomycotina

Ascomycotina

Ascomycotina

Zygomycotina

Zygomycotina

Deutromycotina

Perbedaan Fungi

4. Silahkan deskripsikan tentang perbedaan masing-masing divisio fungi dengan mengklik dan memilih jawaban yang tersedia kotak pada tabel berikut!

Perbedaan Divisio Jamur				
Ciri-Ciri	Zygomycotina	Ascomycotina	Basidiomycotina	Deuteromycotina
Hifa				
Aseksual				
Seksual				
Cara Hidup				
Habitat				
Tubuh buah				