

LA CIRCULACIÓN Y LA EXCRECIÓN

1 Une con una flecha cada vaso sanguíneo con su función.

venas	Llevar la sangre desde el corazón a los órganos.
capilares	Conducen la sangre desde los órganos al corazón.
arterias	Conducen la sangre por el interior de los órganos.

2 Coloca correctamente en el dibujo las palabras del recuadro

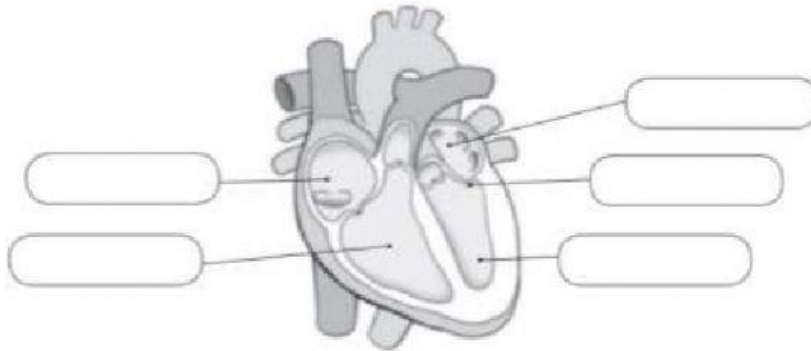
aurícula izquierda

válvula

ventrículo derecho

ventrículo izquierdo

aurícula derecha



3

Completa el siguiente texto.

La circulación _____ dónde la sangre circula entre el corazón y los pulmones.

La circulación _____ es el recorrido de la sangre por todo el cuerpo excepto por los pulmones.

4

Completa con las células de la sangre.

Células que nos defienden de las infecciones _____

Fragmentos de células que ayudan a taponar heridas _____

Células que transportan el oxígeno _____

5

VERDADERO (V) O FALSO (F)

En las glándulas sudoríparas se forma la orina.

La excreción también se produce en los pulmones.

Las glándulas sudoríparas solo se encuentran en los pies.

En la uretra se almacena la orina.

☐☐☐☐

6

Completa el aparato excretor con los nombres correspondientes

