

# **Lembar Kerja Peserta Didik Sistem Reproduksi Wanita (Organ dalam)**



**Kelompok : 4**

**Kelas :**

**Anggota Kelompok :**

**SMAN 3 KOTA TANGERANG  
SELATAN PROVINSI BANTEN  
TAHUN AJARAN 2022/2023**

## Petunjuk LKPD

1. Sebelum pembelajaran dimulai, silahkan berdoa terlebih dahulu.
2. Peserta didik wajib mengikuti seluruh kegiatan yang terdapat pada LKPD ini.
3. Bacalah LKPD dengan teliti dan seksama.
4. Diskusikan setiap permasalahan yang terdapat pada LKPD melalui kegiatan diskusi bersama teman.
5. Jawablah setiap pertanyaan secara tepat dan jelas sesuai dengan bentuk yang diminta.
6. Peserta didik mempresentasikan hasil diskusi yang diperoleh Peserta didik menyimpulkan hasil presentasi yang dilakukan

## **A. Tujuan Pengamatan**

- 1.
- 2.
- 3.

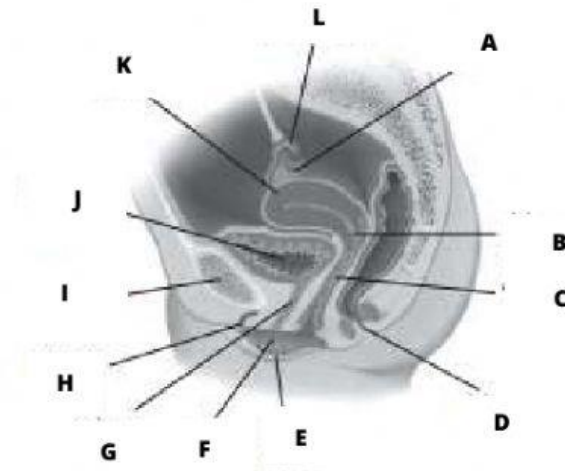
## **B. Rumusan Masalah**

- 1.
- 2.
- 3.



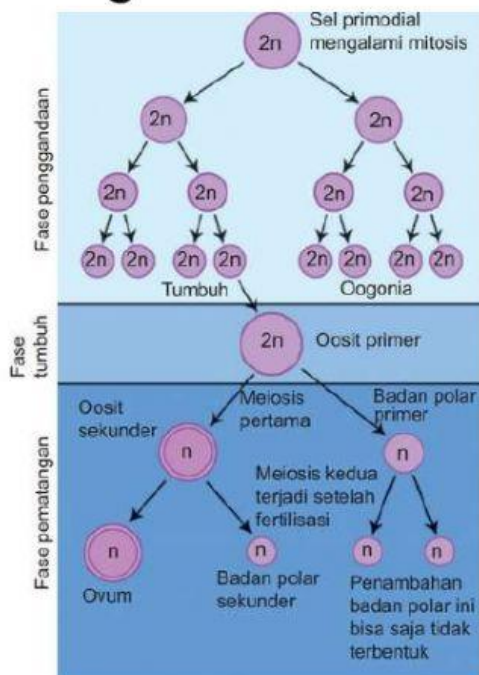
## Hasil Pengamatan

### Kegiatan 1



Pada gambar di atas, coba kalian sebutkan bagian beserta fungsi dari alat kelamin wanita pada bagian dalam yang ditunjukkan pada nomor tersebut

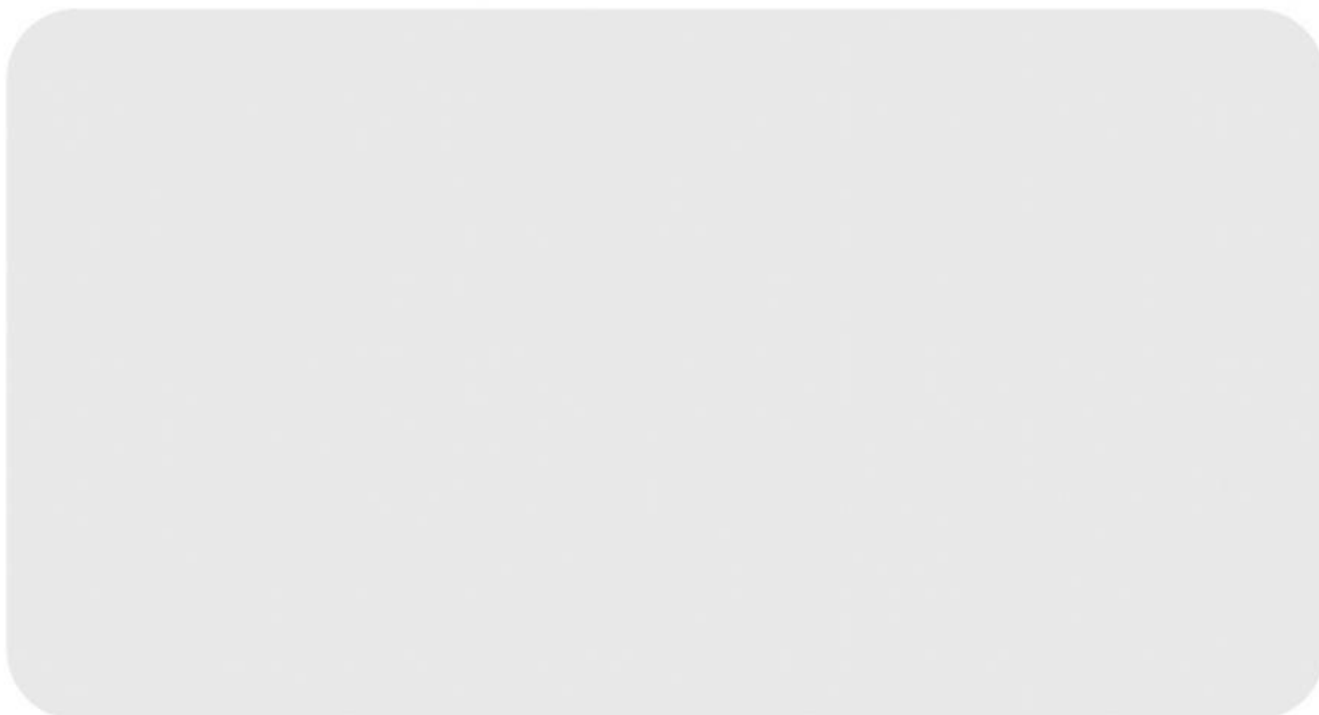
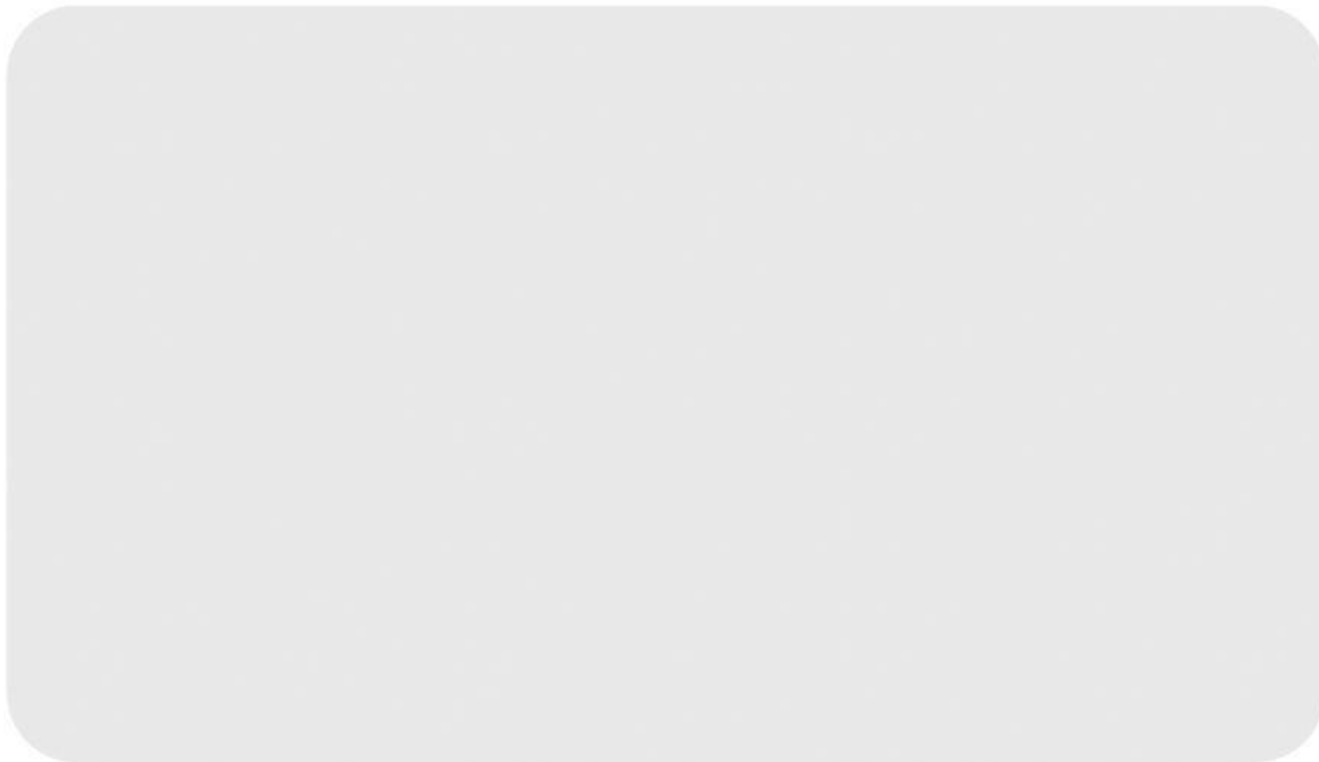
### Kegiatan 2



Sumber: *New Understanding Biology*, Susan Toole dan Glenn

Pada gambar di samping, jelaskan proses oogenesis

## Pembahasan



## Kesimpulan

