

Lembar Kerja Peserta Didik Sistem Reproduksi Wanita (Organ Luar)



Kelompok : 3

Kelas :

Anggota Kelompok :

**SMAN 3 KOTA TANGERANG
SELATAN PROVINSI BANTEN
TAHUN AJARAN 2022/2023**

Petunjuk LKPD

1. Sebelum pembelajaran dimulai, silahkan berdoa terlebih dahulu.
2. Peserta didik wajib mengikuti seluruh kegiatan yang terdapat pada LKPD ini.
3. Bacalah LKPD dengan teliti dan seksama.
4. Diskusikan setiap permasalahan yang terdapat pada LKPD melalui kegiatan diskusi bersama teman.
5. Jawablah setiap pertanyaan secara tepat dan jelas sesuai dengan bentuk yang diminta.
6. Peserta didik mempresentasikan hasil diskusi yang diperoleh Peserta didik menyimpulkan hasil presentasi yang dilakukan

A. Tujuan Pengamatan

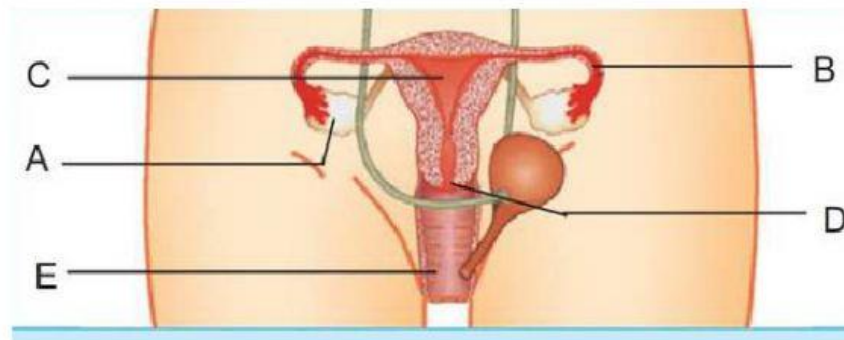
- 1.
- 2.
- 3.

B. Rumusan Masalah

- 1.
- 2.
- 3.

Hasil Pengamatan

Kegiatan 1

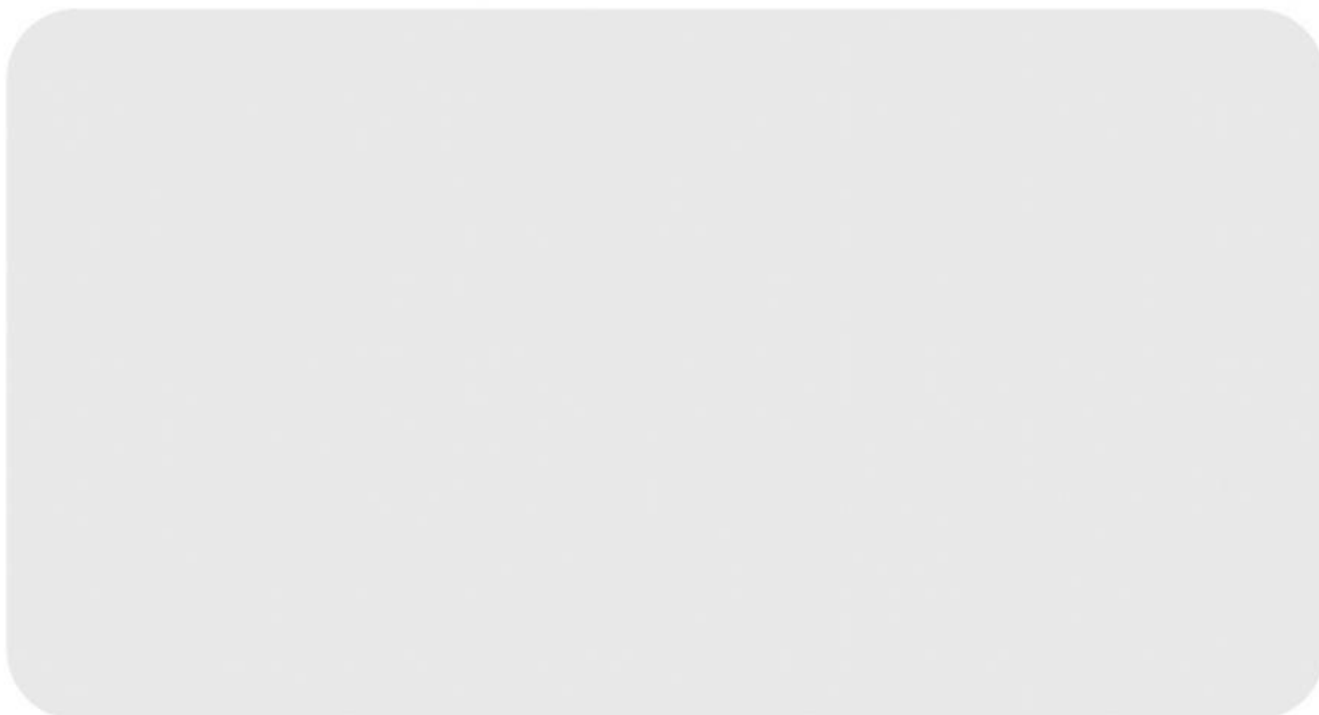
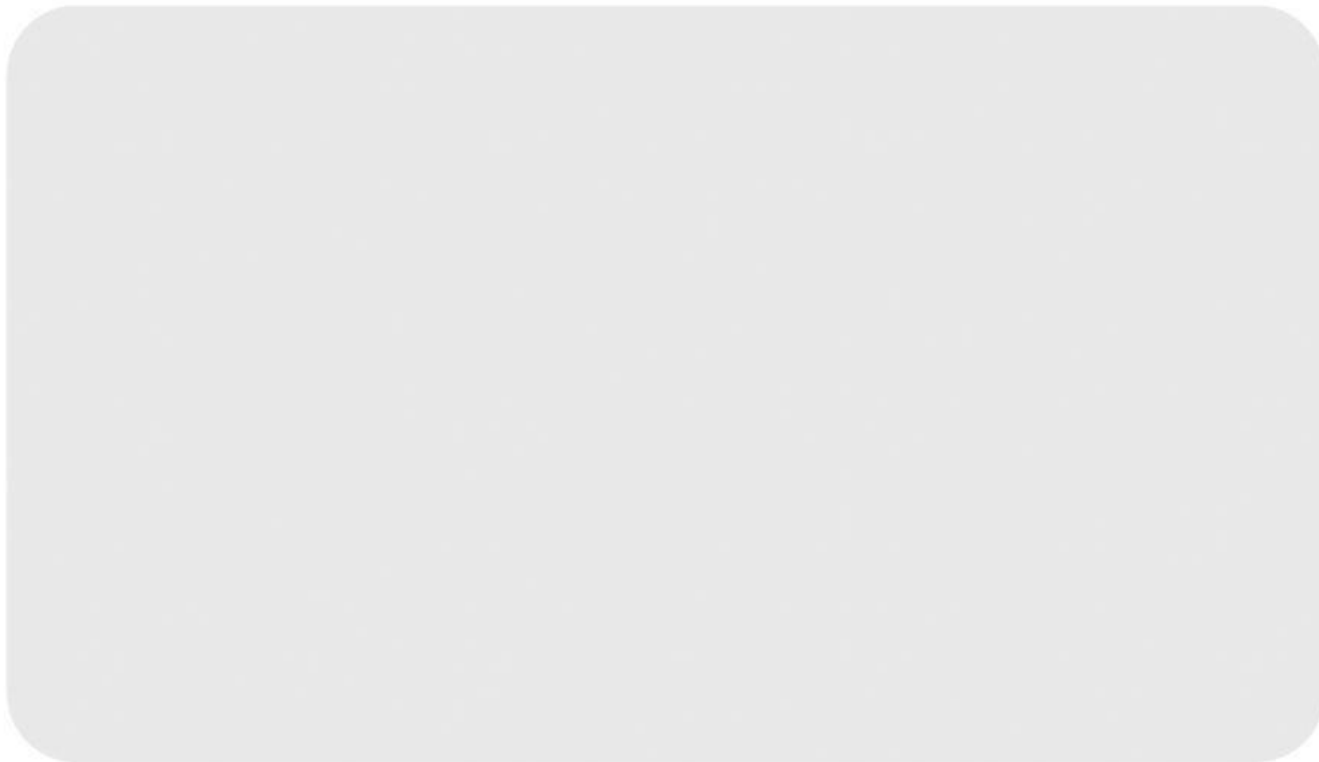


Pada gambar di atas, coba kalian sebutkan bagian beserta fungsi dari alat kelamin wanita pada bagian luar yang ditunjukkan pada nomor tersebut!

Kegiatan 2

Pada materi sistem reproduksi manusia, proses persalinan tidak dapat terlepas dari pengaturan hormon. Sebutkanlah hormon-hormon yang terdapat pada proses persalinan beserta fungsinya, dan bagaimana bila wanita kekurangan hormon esterogen?

Pembahasan



Kesimpulan

