



Mosca blanca



-¿Qué es la mosca blanca?

Un insecto
chupador

Un insecto
masticador

Un ácaro
chupador



-¿Dónde y cuándo encontramos la mosca blanca?

Con frío y
sequedad.

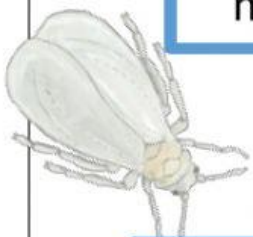
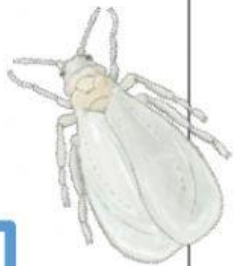
Con frío y
sequedad.

Un calor y
humedad.

En los tallos
maduros

En el haz de
las hojas

En el envés
de las hojas



-¿Qué daños hace en las plantas?

Manchas y
deformidades.

Bocados y
troncos huecos.

Puede aparecer
negrilla



Telarañas y
puntitos blancos

Puede ser
vector de virus





Verdadero o falso:

-Tiene depredadores naturales, como los pulgones y las arañas rojas.



-Tiene depredadores naturales, como la avispa parásita *Eretmocerus mundus*.



-Tiene depredadores naturales, como la avispa parásita *Aphidius colemanii*.



-La mosca blanca se transmite rápidamente porque vuela.



-La mosca blanca puede transmitir virus.



-Suelen aparecer en las raíces cuando están secas.



-Las veremos sobre todo en enero/febrero tras las lluvias.





¿Qué imágenes son mosca blanca?

