



# Maratón de ALTERACIONES



@pulgoman  
Carlos Manuel Puga Otero

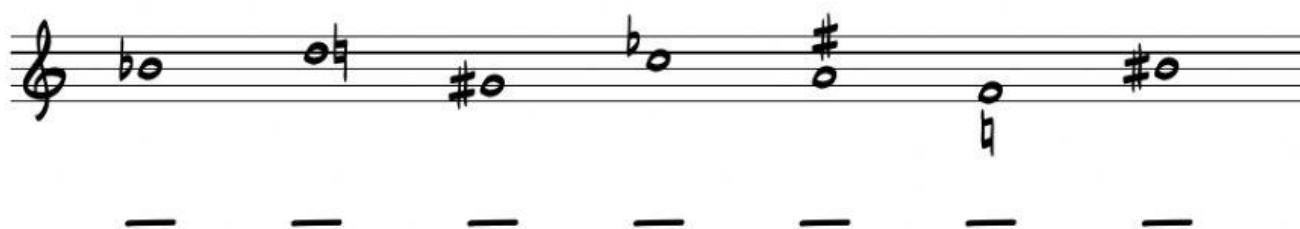
1.- Indica con una A o una N las notas Alteradas o Naturales.



2.- Indica con una C o una P las alteraciones aCcidentales o Propias, con W las de Precaución y con una N las notas Naturales propias.



3.- Señala escribiendo una V bajo las alteraciones escritas correctamente y una X bajo las escritas incorrectamente.



4.- Del siguiente fragmento, tacha las alteraciones innecesarias arrastrando las "X" rojas que encontraras más abajo sobre la alteración incorrecta y las "V" verdes sobre las correctas.



X X X X X V V V V V V

@pulgoman