

LAJU REAKSI (FAKTOR-FAKTOR YANG MEMPENGARUHI LAJU REAKSI)

**Lembar Kerja Peserta Didik
Inkuiri Terbimbing**

PART 2

Novita Meri Anggraini



XI

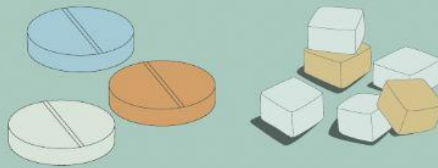
SMA

Kegiatan praktikum 1

Interpretasi data dan
mengembangkan
kesimpulan

Hasil Pengamatan

Wadah	Luas Permukaan	Waktu.	Ket.
Wadah 1			
Wadah 2			



TULISLAH KESIMPULAN DARI HASIL PERCOBAAN
YANG TELAH DILAKUKAN

Melakukan refleksi

SILAHKAN TULISKAN MENGENAI KELEBIHAN DAN
KEKURANGAN PADA SAAT MELAKUKAN PRAKTIKUM 1

1.

2.



Kegiatan praktikum 2

Interpretasi data dan
mengembangkan
kesimpulan

Hasil Pengamatan

Botol.	Konsentrasi	Waktu.	Ket.
Botol 1			
Botol 2			
Botol 3			

BUATLAH KESIMPULAN DARI HASIL PERCOBAAN
YANG TELAH DILAKUKAN

Melakukan refleksi

SILAHKAN TULISKAN MENGENAI KELEBIHAN DAN
KEKURANGAN PADA SAAT MELAKUKAN PRAKTIKUM 2

1.

2.



Kegiatan praktikum 3

Interpretasi data dan
mengembangkan
kesimpulan

Hasil Pengamatan

Wadah.	Suhu.	Waktu.	Ket.
Wadah 1			
Wadah 2			



BUATLAH KESIMPULAN DARI HASIL PERCOBAAN
YANG TELAH DILAKUKAN

Melakukan refleksi

SILAHKAN TULISKAN MENGENAI KELEBIHAN DAN
KEKURANGAN PADA SAAT MELAKUKAN PRAKTIKUM 3

1.

2.



Kegiatan praktikum 4

Interpretasi data dan
mengembangkan
kesimpulan

Hasil Pengamatan

Wadah.	Katalis.	Waktu.	Ket.
Wadah 1			
Wadah 2			
Wadah 3			
Wadah 4			

BUATLAH KESIMPULAN DARI HASIL PERCOBAAN
YANG TELAH DILAKUKAN


Melakukan refleksi

SILAHKAN TULISKAN MENGENAI KELEBIHAN DAN
KEKURANGAN PADA SAAT MELAKUKAN PRAKTIKUM 4

1.

2.





Hidup itu
tidak keras
bagi mereka yang
kuat tekad, kemauan,
dan usahanya

LAJU REAKSI
Faktor-faktor yang mempengaruhi Laju Reaksi

Terimakasih

- SEMANGAT KIMIA -