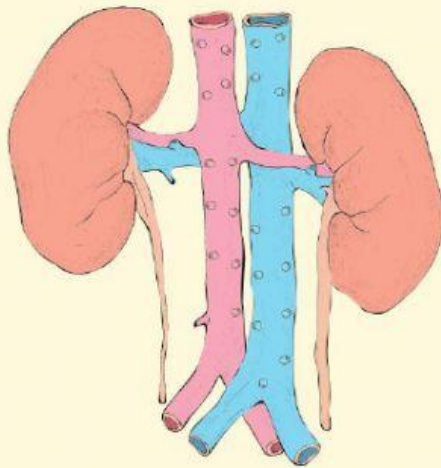


**Lembar Kerja Peserta Didik
(LKPD)**
Gangguan Sistem Ekskresi Manusia



Nama Kelompok:

Anggota Kelompok:

BIOLOGI

Kelas XI Semester 2

LIVEWORKSHEETS

LEMBAR KERJA PESERTA DIDIK (LKPD)

A. Judul LKPD

Gangguan pada Sistem Ekskresi Manusia

B. Kompetensi Dasar

3.9. Menganalisis hubungan antara struktur jaringan penyusun organ pada sistem ekskresi dalam kaitannya dengan bioproses dan gangguan fungsi yang dapat terjadi pada sistem ekskresi manusia

4.9 Menyajikan hasil analisis pengaruh pola hidup terhadap kelainan pada struktur dan fungsi organ yang menyebabkan gangguan pada sistem ekskresi serta kaitannya dengan teknologi

C. Indikator Pencapaian Kompetensi

3.9.3 Menganalisis kelainan dan penyakit yang berhubungan dengan sistem ekskresi

3.9.4 Merekomendasikan teknologi yang berkaitan dengan kelainan sistem ekskresi

4.9.1 Mengerjakan tabel hasil analisis kelainan dan penyakit yang berhubungan dengan sistem ekskresi

D. Tujuan Pembelajaran

1. Melalui kegiatan diskusi berbantuan maket elektrik peserta didik mampu menganalisis kelainan dan penyakit yang berhubungan dengan sistem ekskresi dengan teliti.
2. Melalui kegiatan pembelajaran *Problem Based Learning* terintegrasi kooperatif Jigsaw peserta didik mampu merekomendasikan teknologi yang berkaitan dengan kelainan sistem ekskresi dengan benar.
3. Melalui kegiatan diskusi peserta didik mampu mengerjakan tabel hasil analisis kelainan dan penyakit yang berhubungan dengan sistem ekskresi dengan tepat

PERMASALAHAN 1

1. Bersama dengan kelompokmu bukalah *Barcode* berikut menggunakan HP
2. Analisislah gejala penyakitnya dan berikanlah rekomendasi teknologi yang bisa digunakan untuk mengatasi kelainan tersebut!

Tulislah hasil studi literatur pada tabel berikut ini!

| Topik gangguan sistem ekskresi: | |
|---|---|
| Sumber artikel : | Analisis artikel |
|  | Jenis gangguan: |
| | Gejala gangguan: |
| | Rekomendasi teknologi yang cocok untuk penyembuhan: |

3. Berdasarkan tabel di atas, jelaskan bagian dari sistem ekskresi apa yang mengalami gangguan? (sertakan alasan)

4. Selain gangguan di atas, adakah jenis kelainan lain yang kamu ketahui? Identifikasilah jenis kelainan tersebut pada tabel berikut!

| Jenis Gangguan | Definisi |
|----------------|----------|
| | |

5. Buatlah kesimpulan dari analisis artikel yang sudah kalian lakukan pada kolom berikut!



PERMASALAHAN 2

1. Bersama dengan kelompokmu bukalah *Barcode* berikut menggunakan HP
2. Analisislah gejala penyakitnya dan berikanlah rekomendasi teknologi yang bisa digunakan untuk mengatasi kelainan tersebut!

Tulislah hasil studi literatur pada tabel berikut ini!

| Topik gangguan sistem ekskresi: | |
|---|---|
| Sumber artikel : | Analisis artikel |
|  | Jenis gangguan: |
| | Gejala gangguan: |
| | Rekomendasi teknologi yang cocok untuk penyembuhan: |

3. Berdasarkan tabel di atas, jelaskan bagian dari sistem ekskresi apa yang mengalami gangguan? (sertakan alasan)

4. Selain gangguan di atas, adakah jenis kelainan lain yang kamu ketahui? Identifikasilah jenis kelainan tersebut pada tabel berikut!

| Jenis Gangguan | Definisi |
|----------------|----------|
| | |

5. Buatlah kesimpulan dari analisis artikel yang sudah kalian lakukan pada kolom berikut!



PERMASALAHAN 3

1. Bersama dengan kelompokmu bukalah *Barcode* berikut menggunakan HP
2. Analisislah gejala penyakitnya dan berikanlah rekomendasi teknologi yang bisa digunakan untuk mengatasi kelainan tersebut!

Tulislah hasil studi literatur pada tabel berikut ini!

| Topik gangguan sistem ekskresi: | |
|---|---|
| Sumber artikel : | Analisis artikel |
|  | Jenis gangguan: |
| | Gejala gangguan: |
| | Rekomendasi teknologi yang cocok untuk penyembuhan: |

3. Berdasarkan tabel di atas, jelaskan bagian dari sistem ekskresi apa yang mengalami gangguan? (sertakan alasan)

4. Selain gangguan di atas, adakah jenis kelainan lain yang kamu ketahui? Identifikasilah jenis kelainan tersebut pada tabel berikut!

| Jenis Gangguan | Definisi |
|----------------|----------|
| | |

5. Buatlah kesimpulan dari analisis artikel yang sudah kalian lakukan pada kolom berikut!

