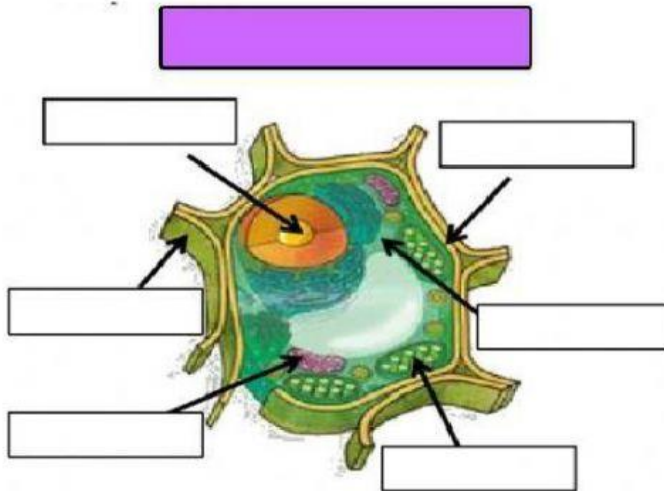
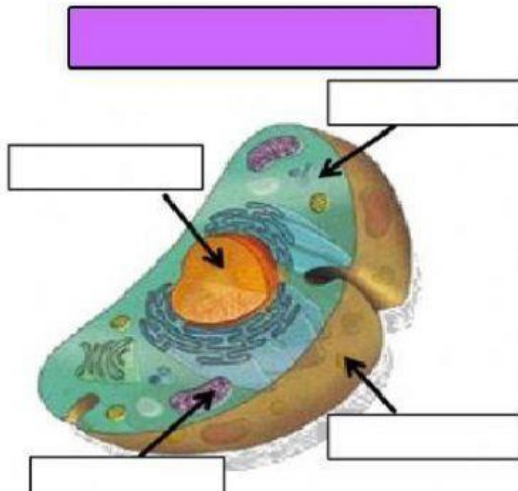


TALLER DE LA CÉLULA Y SUS FUNCIONES

1. Identifica cuál es la célula animal y vegetal y arrastra las partes en el lugar correspondiente.





Citoplasma

Cloroplasto

Núcleo

Orgánulos

Núcleo

Membrana

Pared

Membrana

Citoplasma

Orgánulos

2. Relaciona la función vital del ser humano y lo que realiza cada una de ellas

Función de reproducción

La función de relación

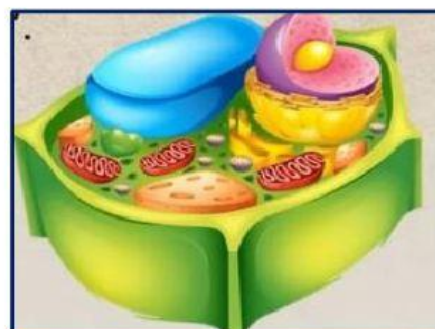
La función de nutrición

la realizan los aparatos, digestivo, aparato respiratorio, aparato urinario y sistema circulatorio

se lleva a cabo por los sistemas nervioso y hormonal.

la realiza el aparato reproductor

3. Relaciona la célula, según su origen



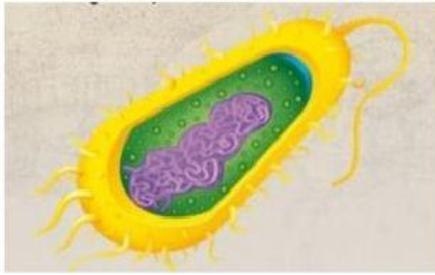
• VEGETAL:

Contiene ciertos organelos llamados "cloroplastos", los cuales contienen la clorofila, que es un pigmento característico de las plantas. Por otro lado las células de las plantas poseen "pared celular".

• ANIMAL:

Contiene ciertos organelos llamados "centriolos", los cuales interviene en la división celular.

4. Relaciona la célula según su estructura



• **EUCARIOTAS:**

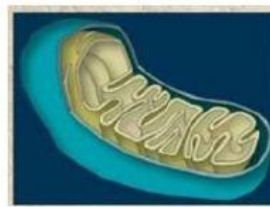
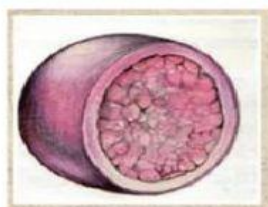
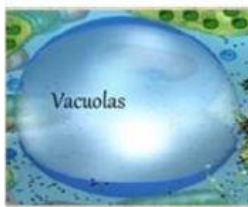
Son más evolucionadas, más complejas, presentan membrana nuclear y poseen organelos básicos. Ejem: Células de animales y plantas.



• **PROCARIOTAS:**

Fueron las primeras en existir, son simples, poco evolucionadas, carecen de membrana nuclear y organelos básicos. Ejemplo: Las bacterias.

5. Relaciona y aprende cuál es la función de cada parte de la célula



RIBOSOMAS:

Son pequeñas estructuras encargadas de fabricar las proteínas.

MITOCONDRIAS:

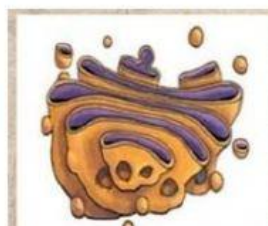
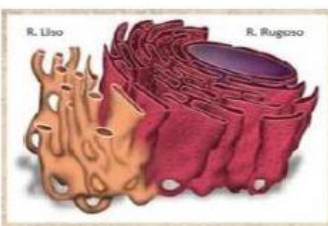
Son las encargadas de la respiración celular, utilizando el oxígeno para producir la energía que la célula necesita.

LISOSOMAS:

Son los encargados de la digestión celular y la eliminación de sustancias de desecho.

VACUOLAS:

Son bolsas encargadas de almacenar agua y otras sustancias que extrae del medio.



APARATO DE GOLGI:

Son un conjunto de sacos aplanados y apilados unos sobre otros. Se encarga de recibir y empaquetar sustancias elaboradas por las células.

RETÍCULO ENDOPLASMÁTICO:

Es una red de membranas que comunica al núcleo con el exterior para transportar sustancias.

CLOROPLASTOS:

Son organelos típicos de las células vegetales. Su función es almacenar la clorofila de las plantas.

CENTRIOLOS:

Son delgados cilindros huecos encargados de la división celular.

6. Completa los espacios en blanco, con cada una de las palabras que se encuentran en el recuadro

El.....es un organelo exclusivo de la célula animal que interviene en la reproducción celular.

El.....es la parte de la célula donde se encuentran los organelos.

El retículo.....es un organelo que interviene en la síntesis de grasas.

Los.....son organelos que intervienen en la síntesis de las proteínas.

La.....celular es la parte de la célula que marca el límite entre la célula y el exterior.

El retículo.....es una membrana con ribosomas adheridos.

El.....es la parte de la célula donde se encuentra el ADN.

Las.....son organelas que dan energía a la célula.

Los.....son organelos responsables de la digestión celular.

El retículo.....es una membrana sin ribosomas adheridos.

RUGOSO	NÚCLEO	MEMBRANA	LISOSOMA	MITOCONDRIA
CITOPLASMA	CENTRIOLO	ENDOPLASMÁTICO	RIBOSOMAS	LISO