

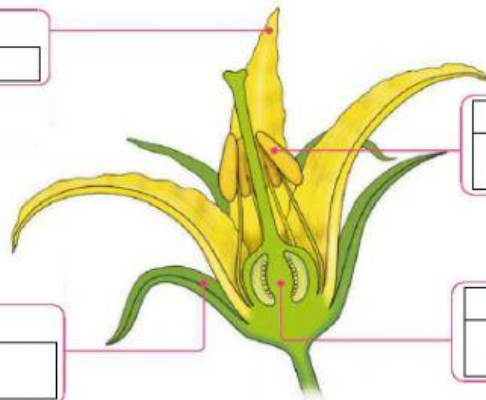
REPRODUCCIÓN SEXUAL DE LAS PLANTAS

Las son el de las



Intervienen el y el





Pistilo:

Sépalo:

Pétalo:

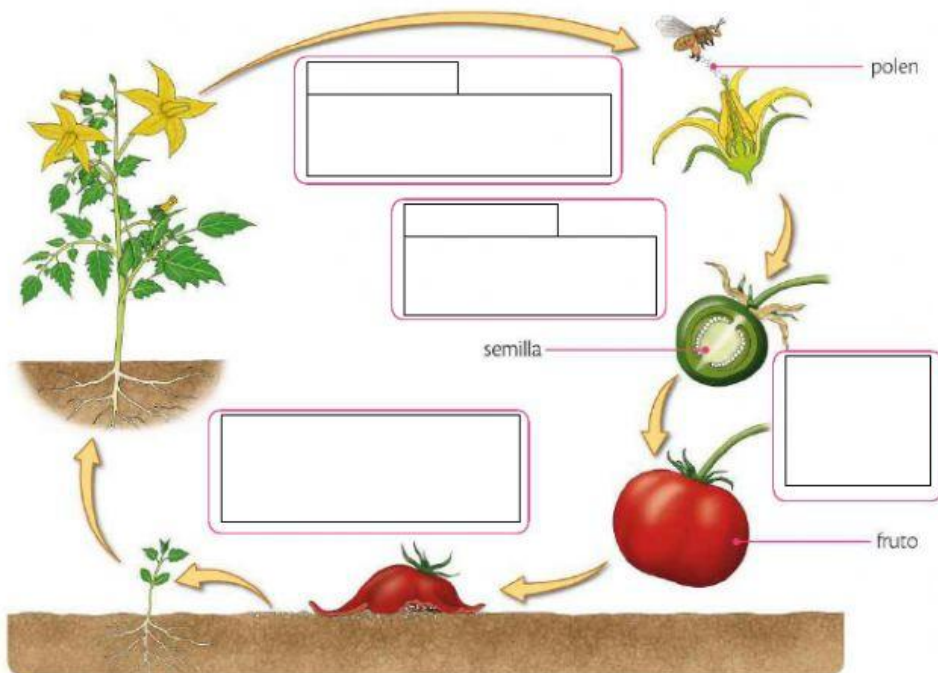
Estambre:

Parte **verde** de la flor.
Protegen a la flor.

Parte **femenina** de la flor.
Contiene el **óvulo**.

Parte **masculina** de la flor.
Contienen el **polen**.

Parte de **color** de la flor.



4. El **fruto maduro cae** al suelo. Una **semilla germina** y se convierte en una **nueva planta**. El proceso **empieza de nuevo**.

Los **insectos** o el **aire** llevan el **polen** desde el **estambre** de una flor hasta el **pistilo** de otra flor.

El **polen** entra en el **pistilo**, se **une** con el **óvulo** y se transforma en **semilla**.

3. El **ovario crece** y forma el **fruto** con las **semillas dentro**.

1. **Polinización:**

2. **Fertilización:**