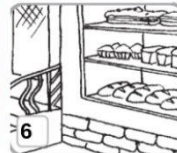


Was ist auf den Bildern? Finde passende Wörter im Kasten und schreibe.

die Schule, die Bäckerei, die Kirche, der Brunnen, das Museum,
der Zirkus, der Zoo, der Markt, das Stadion, die Fabrik, der Park, das Büro,
das Krankenhaus, das Geschäft, das Kino, das Café,



~~das~~ Denkmal



Was passt nicht? Streiche durch.

- 1) die Kathedrale, das Schloss, ~~die Schule~~, die Kirche,
das Denkmal;
- 2) die Bäckerei, das Geschäft, das Kaufhaus,
das Krankenhaus, der Supermarkt;
- 3) die Straße, der Platz, die Gasse, die Allee,
der Bahnhof;
- 4) das Rathaus, die Burg, der Berg, der Brunnen,
die Kathedrale.

Lies den Brief von Artem und antworte auf die Fragen unten.

Lwiw, den 21. April

Lieber Michael,
ich danke dir für deinen Brief. Ich bin jetzt in Lwiw. Hier wohnen meine Verwandten. Ich möchte dir über diese Stadt schreiben. Hier gibt es viele Schulen, Theater, Universitäten, Banken, Betriebe, Büros, Kirchen, Hotels, Parks, Museen, Cafés und Kaufhäuser. Hier kann man auch in einen Zoo und einen Zirkus gehen. Hier leben sehr viele Menschen. Die Stadt gefällt mir sehr gut. Sie ist sehr schön und alt. Ich schicke dir einige Postkarten mit Ansichten dieser Stadt.
Und was gibt es in deiner Stadt?
Liebe Grüße
Dein Artem

Wo war Artem?

Wer wohnt in dieser Stadt?

Was gibt es in Lwiw?

Was kann man da noch besuchen?

Wie ist die Stadt?