

LAS TONALIDADES MENORES

Arrastra las tonalidades con sus armaduras:



fa m



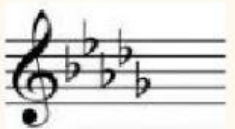
sib m



sol# m



do# m



sol m

Elige la tonalidad correcta:



mi m



fa m



re# m



la m

la m

do m

la# m

re m

Une las tonalidades con su cantidad de # o b correspondiente:

si m

lab m

fa# m

re m

re# m

1 b

3 #

2 #

6 #

7 b

Fíjate en la escala y elige la tonalidad correcta:





¿Verdadero o falso?

1- No todas tienen un relativo mayor



2- Se representa con el nombre de la tonalidad seguido de una "m"

minúscula



3- Suelen ser melodías que suenan tristes

