

SISTEM EKSKRESI

Tujuan Pembelajaran

Dengan diberikan LKPD siswa dapat:

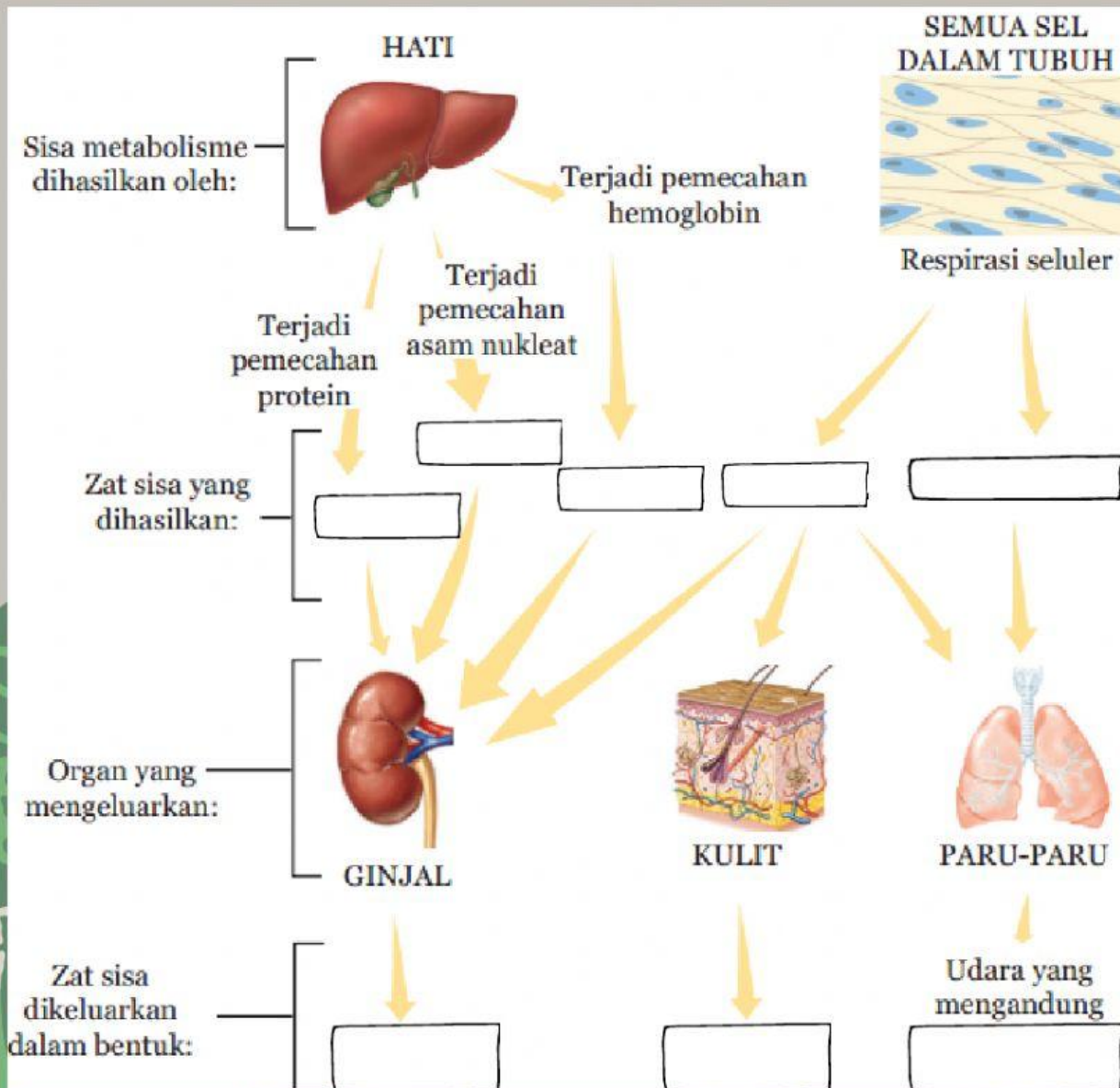
- (1) menjelaskan pengertian ekskresi.
- (2) mengidentifikasi organ pada sistem ekskresi manusia
- (3) mengidentifikasi struktur organ ginjal
- (4) menganalisis keterkaitan antara struktur dan tahapan pembentukan urine pada ginjal

Jawablah Pertanyaan Berikut

Sistem ekskresi merupakan proses pengeluaran
di dalam tubuh manusia.

Untuk lebih mudah memahami jalur terbentuknya zat sisa dan bagian yang berperan dalam mengeluarkan zat sisa tersebut.

Lengkapilah skema pengeluaran zat di dalam tubuh berikut!



PROSES PEMBENTUKAN URINE

Terdapat 3 tahapan dalam proses pembentukan urine pada ginjal, yaitu :

Lengkapi Tabel berikut !

No.	Tahapan Proses	Tempat	Hasil	Zat yang Terkandung
1				
2				
3				

Letak dan alur terjadinya Ketiga tahapan tersebut dapat dilihat pada gambar berikut !

