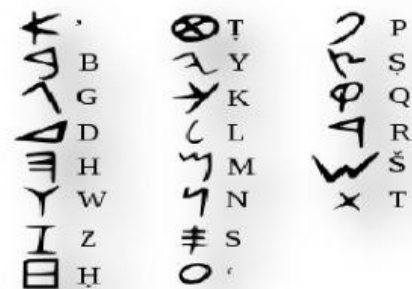


1.-Ubique el nombre de cada alfabeto o tipo de escritura



Alfabeto etrusco

Alfabeto fenicio

Escritura cuneiforme

Alfabeto latino

Alfabeto griego

2.-Complete con la palabra apropiada :

Ideograma

Pictograma





3.-Lea con atención el texto y luego destaque las ideas principales que él contiene.

La escritura surgió en diversos lugares y épocas y con formas diversas (signos cuneiformes mesopotámicos, jeroglíficos egipcios, ideogramas chinos, glifos aztecas y mayas, entre otros).

El alfabeto que conocemos y utilizamos en la actualidad surgió en una región de habla semítica, donde se asientan los actuales Siria, Palestina, Líbano, Jordania e Israel.

Hacia el año 1200 a. C., la costa oriental del mar Mediterráneo (actuales Siria, Israel, Palestina y Líbano) estaba habitada por los fenicios.

La invención del alfabeto fue clave para desarrollar las labores comerciales y administrativas de los fenicios, ya que daba una gran claridad y consistencia a los mensajes escritos, a diferencia de la escritura ideográfica anterior.

Su área de influencia cubría prácticamente toda el área del Mediterráneo hasta el océano Atlántico.

Por esta razón entraron en contacto con diversos grupos humanos, entre ellos los griegos.

Fue alrededor del año 1000 a. C. cuando, gracias a estos intercambios, los griegos adoptaron el alfabeto fenicio y lo modificaron para hacerlo más eficiente y preciso para escribir su lengua, que tenía características distintas al fenicio.

El cambio más importante fue la transformación de cinco consonantes que no podían utilizar porque el griego no tenía esos sonidos, para representar las vocales a, e, i, o, u, y que eran muy importantes en esta lengua.

Hacia el 403 a. C. se establecieron las 24 letras de lo que hoy se conoce como el alfabeto griego clásico. Este alfabeto era muy eficiente y económico ya que usaba pocos signos gráficos para expresar un número infinito de palabras.

La mayoría de los alfabetos antiguos y modernos tienen entre 20 y 35 letras, a diferencia de los ideográficos, que pueden tener varios cientos de signos.

A partir del alfabeto griego original se desarrollaron algunas variedades en ciertas localidades, con una rama oriental y una occidental. Esta última se ubicaba al oeste de Atenas y en el sur de Italia.

Se presume que esta rama dio origen al etrusco y, a través de este, al alfabeto latino, el precursor de la mayoría de los alfabetos modernos de Europa.

4.-Complete con las palabras del banco

diversos lugares y épocas y con formas diversas

semítica

la transformación de cinco consonantes que no podían utilizar porque el griego no tenía esos sonidos, para representar las vocales a, e, i, o, u, y que eran muy importantes en esta lengua.

los fenicios 20 y 35 letras las 24 letras de lo que hoy se conoce como el alfabeto griego clásico

al oeste de Atenas y en el sur de Italia

adoptaron el alfabeto fenicio y lo modificaron para hacerlo más eficiente y preciso para escribir su lengua, que tenía características distintas al fenicio.

el área del Mediterráneo hasta el océano Atlántico.

desarrollar las labores comerciales y administrativas de los fenicios, ya que daba una gran claridad y consistencia a los mensajes escritos, a diferencia de la escritura ideográfica anterior

a).-La escritura surgió en

b).-El alfabeto que conocemos y utilizamos en la actualidad surgió en una región de habla

c).-Hacia el año 1200 a. C., la costa oriental del mar Mediterráneo (actuales Siria, Israel, Palestina y Líbano) estaba habitada

d).-La invención del alfabeto fue clave para

e).-Su área de influencia cubría prácticamente toda

f).-Fue alrededor del año 1000 a. C. cuando, gracias a estos intercambios, los griegos

g).-El cambio más importante fue

h).-Hacia el 403 a. C. se establecieron

i).-La mayoría de los alfabetos antiguos y modernos tienen entre

j).-A partir del alfabeto griego original se desarrollaron algunas variedades en ciertas localidades, con unarama oriental y una occidental. Esta última se ubicaba

k).-Se presume que esta rama dio origen al etrusco y, a través de este,

5.-Une con líneas

Cuentan el origen de algo
pertenecen a una cultura específica,
para la cual son historias sagradas y sirven
para explicar por qué hoy el mundo es como es.

Los mitos

En muchas culturas, estos mitos solo pueden ser
trasmitidos a personas que merecen
conocerlos :

Mitología

Conjunto de mitos

sacerdotes, curanderos o
chamanes

6.- Ponga cada definición en el sitio respectivo

ELEMENTOS DEL MITO

Personajes

La mayoría de los mitos presenta algunos de los siguientes personajes, que generalmente representan ya sea la bondad o la maldad.

Seres	Escenario	Dioses	Acciones	Héroes	Tiempo
híbridos		y			
o fabulosos		semidioses	Humanos		

	Representan una fuerza de la naturaleza o alguna característica psicológica.
	Dan órdenes para que los héroes actúen.
	Algunos pueden ser villanos o agresores.
	Tienen poderes para crear o transformar algo o a alguien.
	Pueden tener o tomar apariencia humana.
	Están al arbitrio de los designios de los dioses.
	Reciben los efectos de las acciones benefactoras o perjudiciales de los dioses.
	Son víctimas de los seres mitológicos de características malvadas.
	Son protegidos por los héroes.
	Usualmente, la comunidad a la que pertenece el mito se presenta como, aquella de donde proviene el primer ser humano.
	Luchan por el bien de su comunidad o para ser perdonados por una falta.
	Colaboran con los dioses.
	Pueden tener algún poder especial.
	Algunos son agresores y villanos.
	Algunos son auxiliares de un héroe.
	Pueden tener características sobrenaturales o monstruosas.
	Es el mundo tal como existió en un tiempo antiguo, muy anterior al presente.
	En los mitos de origen suele presentar una condición primitiva, un desequilibrio, una necesidad o una situación que explique la intervención de los seres sagrados y que sufre una transformación a causa de su acción.

	El mito transcurre en el tiempo primordial, es decir, cuando todo comenzó a existir o comenzó una nueva forma de existencia.
	Relatan cómo se resolvió el conflicto que enfrentan los protagonistas.
	Algunos mitos forman parte de un entramado complejo, en el que varios de ellos se relacionan por medio de los personajes, los escenarios, etc. Muchas veces, los mitos transmiten enseñanzas sobre elementos culturales que moldean el comportamiento y la forma de pensar del pueblo que los creó.

7.-Indique cuál es la estructura de los mitos

Nudo

Planteamiento

Desenlace



ESTRUCTURA DE LOS MITOS

Los mitos tienen una estructura secuencial similar a la de otros textos narrativos. Sin embargo, algunos de ellos pueden ser muy complejos y entrelazan varias secuencias narrativas, o las repiten incorporando nuevos personajes o elementos auxiliares.



Presenta cómo era la situación antes de la intervención de los seres sobrenaturales y el conflicto o hecho que da origen a las acciones. Aquí se dan a conocer los seres involucrados en el mito.

Relata las acciones que realizan los seres sobrenaturales para resolver el conflicto utilizando poderes divinos o extraordinarios. En algunos casos, el personaje central cuenta con ayudantes u objetos mágicos que le facilitan la consecución de su objetivo. También se narra cómo estos acontecimientos beneficiaron o perjudicaron a los demás personajes involucrados.

Muestra el resultado de las acciones de esos seres sobrenaturales y cómo queda el mundo después de sus acciones. Puede, también, anticipar hechos del futuro que son ya conocidos por los oyentes/lectores.

8.- Completa las frases con los siguientes conectores:

además/ del mismo modo/ encima/ para colmo/ por otro lado/ por si fuera poco/ por su parte/ también

Hay varias opciones posibles

a).-- Mi novia me engañó. y con mi mejor amigo.

b).-- He escrito un libro, una tesis y, estoy llevando a cabo una investigación para la Universidad Complutense de Madrid.

c).- No le hablo a Pepe porque nunca dice la verdad y, nunca me llama cuando hace planes.

d).- No llegamos a tiempo porque había mucho tráfico y se averió el coche en medio de la carretera.

e).- Ana siempre ha querido ser abogada. a su hermano Jaime nunca le ha gustado estudiar.

f).-No sigas esforzándote no tiene remedio.

ya que
por eso
debido a
puesto que

g).-No tiene experiencia nunca le han dado la oportunidad de trabajar.

Es imposible que nos pongamos de acuerdo en todo quiere el presidente.
como que
así como
al igual que
tal como
Comprobar

h).-El departamento de marketing de Pepsi es el equipo de marketing de Coca Cola.
tan bueno como
tal cual
menor que
mejor que
Comprobar

i).-Es importante enseñarle a los niños la historia de España
o lengua y literatura.
más que
igual que
del mismo modo que
de la misma forma que

se enseña matemáticas

j).-Decidieron organizar una fiesta de despedida

su último día de trabajo.

debido a
porque
con motivo de
como consecuencia de

k).-Tuvimos que hacer la reunión en otra sala

estaba ocupada por el jefe.

puesto que
de modo que
visto que
debido a que

l).- no tenía dinero, tuve que volver a casa andando.

Por ende
Puesto que
Como
De modo que