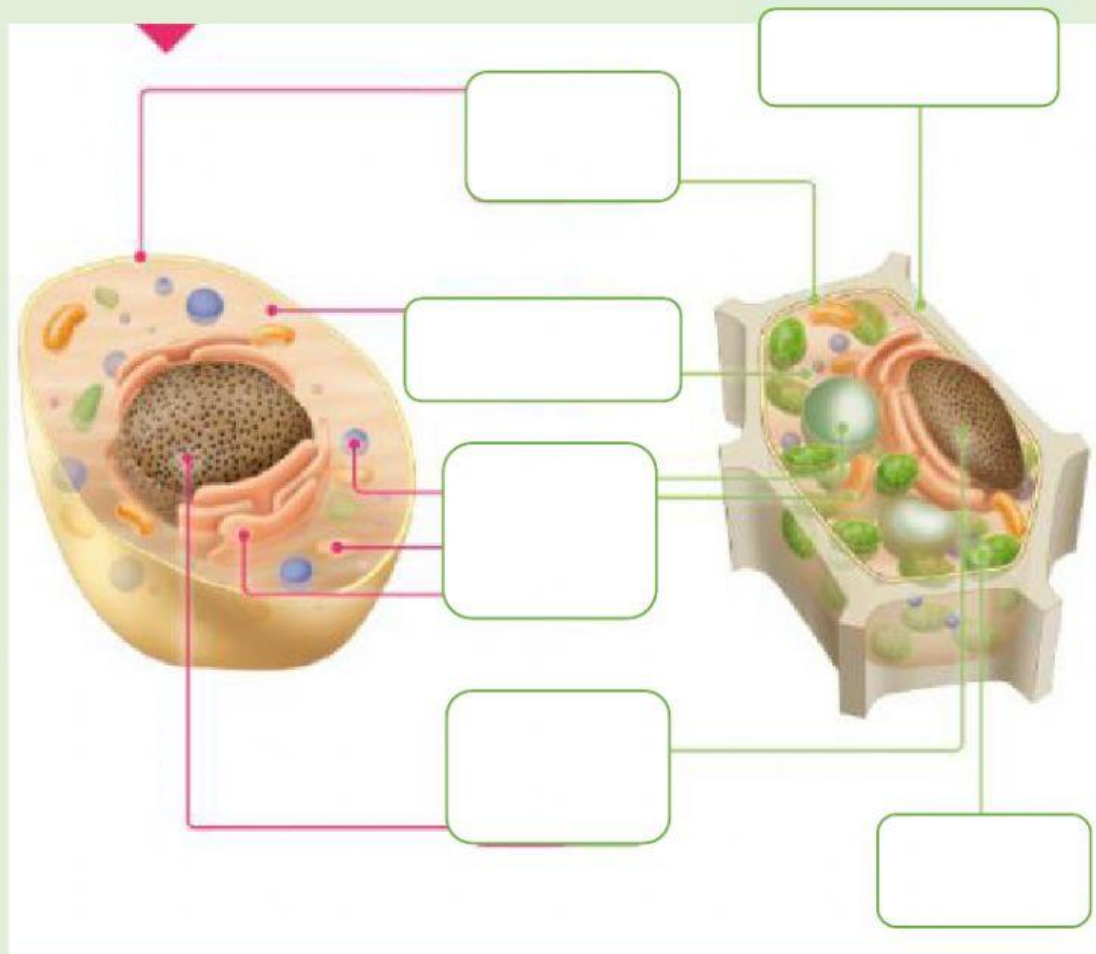


NOMBRE:

FECHA:

1. Nombra las partes de estas células e indica cuál es la célula vegetal y cuál es la célula animal.



CÉLULA:

CÉLULA:

2. Completa las siguientes frases de los cinco reinos con las siguientes palabras:

unicelulares microscopio plantas desplazarse algas
 pluricelulares protozoos hongos

Las son seres vivos pluricelulares que fabrican su propio alimento.

Los animales son seres vivos pluricelulares, se alimentan de otros seres vivos y

pueden.....

Las pueden ser unicelulares o y fabrican su propio alimento.

Los..... pueden ser o pluricelulares y se alimentan de
otros seres vivos.

Los son unicelulares y se alimentan de otros seres vivos. Se necesita un
..... para verlos.

3. Escribe el nombre del grupo de seres vivos al que corresponde cada grupo de características.

Características	Grupo
No se desplazan. No fabrican su propio alimento. Producen esporas para reproducirse.	
Son seres vivos unicelulares muy sencillos. Carecen de membrana nuclear. Se reproducen muy rápidamente.	
Son seres vivos unicelulares. Para observarlos utilizamos el microscopio. Las amebas y los paramecios pertenecen a este grupo.	

4. Clasifica los siguientes vertebrados según sean mamíferos, aves, anfibios, reptiles o peces.

Animal	Grupo	Animal	Grupo
oveja		paloma	
serpiente		sardina	
salmón		cerdo	
rana		golondrina	

lagartija		delfín	
caballo		pavo	
sapo		águila	

5. Relaciona los grupos de vertebrados con sus características.

- | | |
|--|--------------------|
| a) Tienen pelo, pulmones y maman. | 1) Aves |
| b) Tienen escamas, branquias y son ovíparos. | 2) Mamíferos |
| c) Tienen el cuerpo desnudo y sufren metamorfosis. | 3) Reptiles |
| d) Tienen escamas, pulmones y son ovíparos. | 4) Anfibios |
| e) Tienen plumas, pulmones y son ovíparos. | 5) Peces |