

Nome:

Uso do R e RR

Exercícios



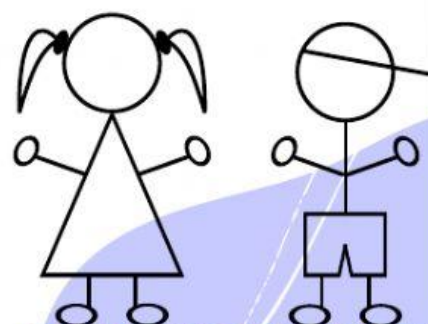
1 - Marque a alternativa correta sobre o uso do R e RR: na palavra REDE se usa um R, por quê...

- a) Está entre uma vogal e consoante;
- b) Está entre duas vogais;
- c) Está no início da palavra;
- d) Na verdade, está faltando mais um R.

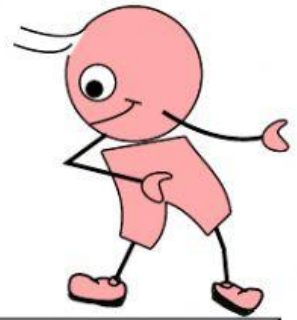


2 - Preencha o espaço em branco respondendo a seguinte situação: para que haja o som forte em uma palavra, é necessário que entre duas vogais tenha o que? (uma palavra responde)

R -



3 - Ligue a pergunta a resposta correta:



A palavra "varejo" tem o som fraco, por quê?

**Está entre vogal
e consoante**

**Está no final da
palavra**

Está entre vogais

