

Nome:



Sinais de pontuação

Exercícios

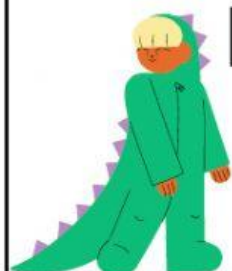


1 - Marque a alternativa sobre sinais de pontuação: assinale qual frase o uso da vírgula está incorreto:

- ☐ a) Paula Marques, a professora mais exigente da escola, foi homenageada pelos alunos.
- ☐ b) Cansado da vida que tinha, Rodrigo decidiu que estava na hora de recomeçar.
- ☐ c) D. Helena e Sr. Paulo, são os melhores funcionários da empresa
- ☐ d) Amanhã chegam meus primos preferidos, meus companheiros de infância, meus melhores amigos

2 - Preencha o espaço em branco respondendo a seguinte situação: corrija a frase a seguir: "minha mão olhou por um tempo e perguntou, por que parou de brincar!".

R -



3 - Ligue a pergunta a resposta correta:



Na frase: "o estudante levava, o pão, na mochila". O erro está ?

Na colocação errada das aspas

No ponto final mal inserido

Nas vírgulas mal inseridas

