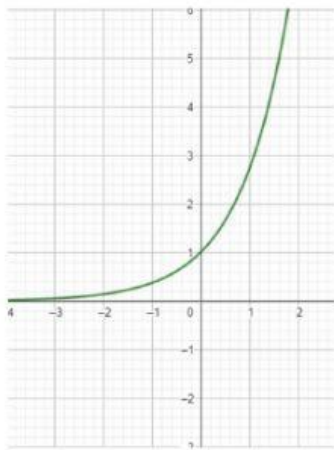


## FUNCIÓN EXPONENCIAL Y LOGARÍTMICA

Coloca el dominio y rango correspondiente a las siguientes funciones.

$$f(x) = e^x$$



D =

R =

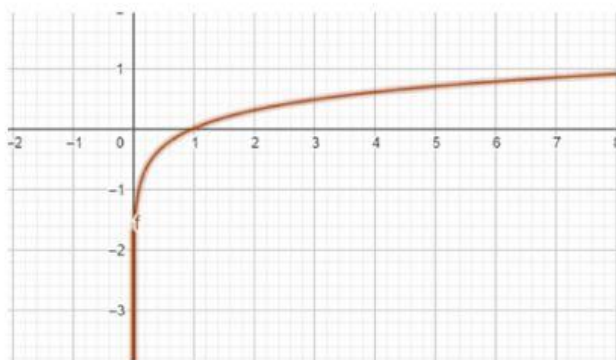
$(-\infty, \infty)$

$(-\infty, \infty)$

$(0, \infty)$

$(0, \infty)$

$$f(x) = \log(x)$$



D =

R =