

Tipos de plantas

1 Une.



Su tallo es duro
y sus ramas
nacen cerca
del suelo.

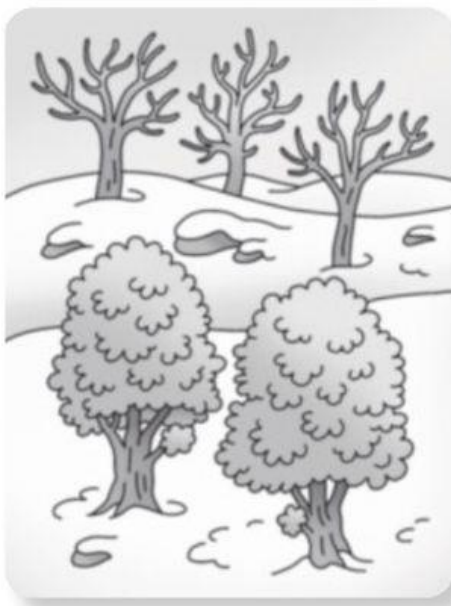


Tienen poca altura
y su tallo es fino
y flexible.



Tienen un tallo
alto, duro
y grueso, llamado
tronco.

2 Lee y completa.



hoja caduca

hoja perenne

El acebo conserva sus hojas
todo el año. Es una planta
de .

El almendro pierde sus hojas
con la llegada del frío. Es una
planta de .