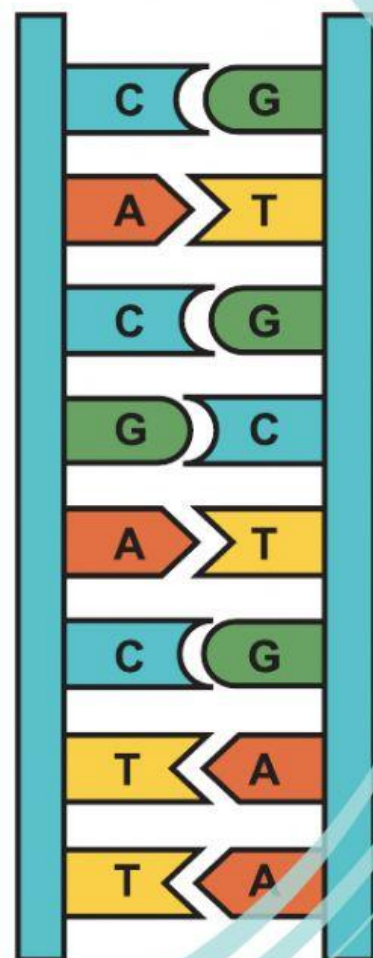


Lembar Kerja Peserta Didik

Struktur DNA dan GEN

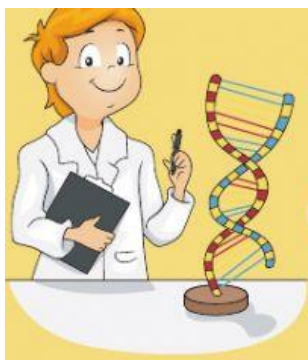


Kelas XI
SEMESTER
2

Disusun Oleh:
Novi,S.Pd

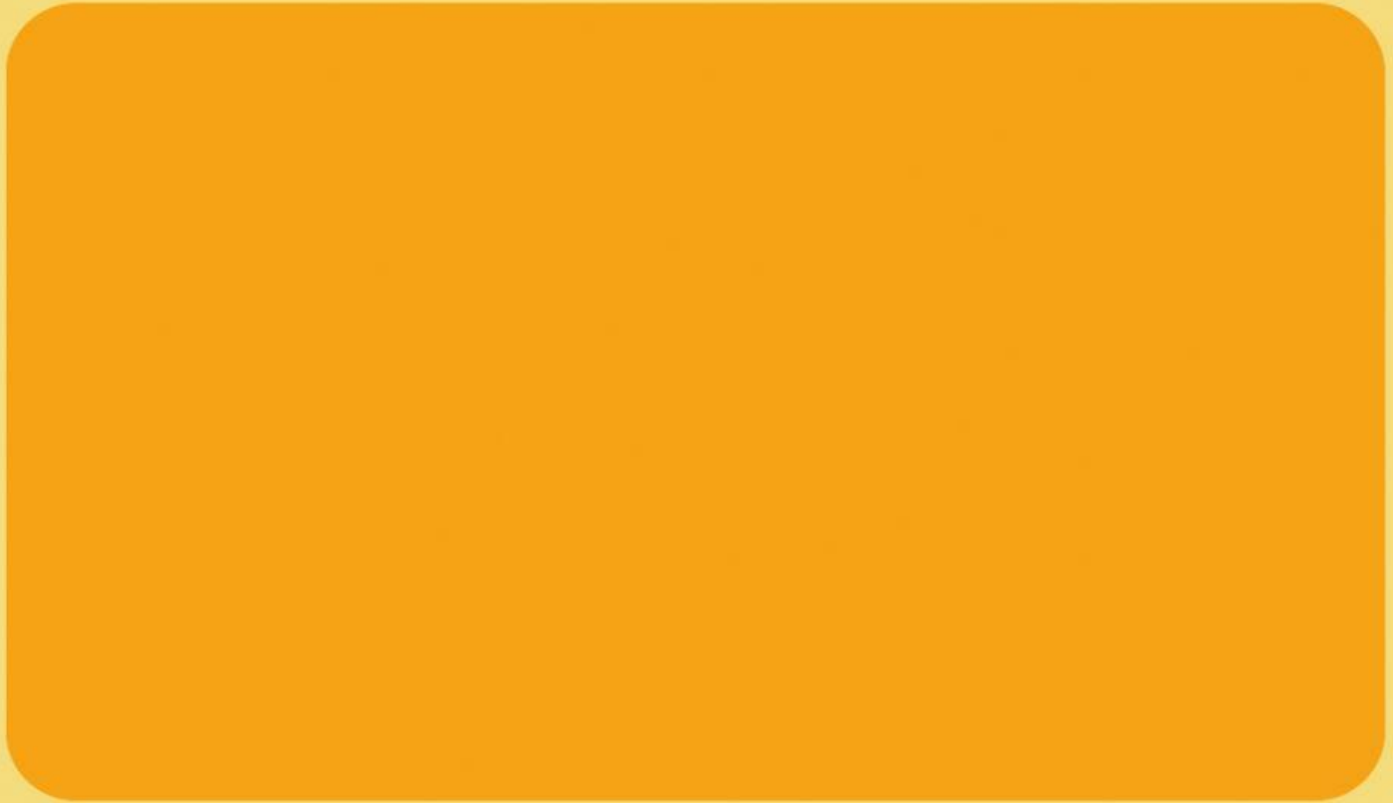
Nama Anggota Kelompok :

- 1.
- 2.
- 3.



1 **STIMULASI**

Simaklah Video Berikut !



2

IDENTIFIKASI MASALAH



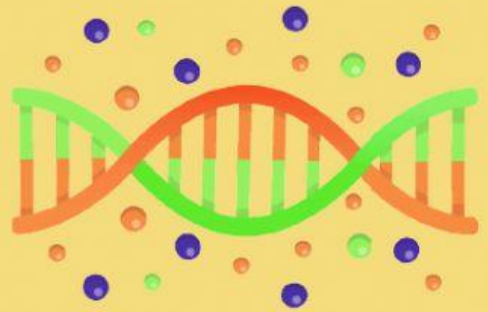
Berdasarkan video diatas, jawablah beberapa pertanyaan berikut!

- 1. Apa yang dimaksud dengan DNA?**
- 2. Apa yang dimaksud dengan Gen?**
- 3. Dimana letak DNA dan Gen dalam tubuh manusia?**
- 4. Apa fungsi dari DNA dan Gen dalam tubuh manusia?**
- 5. Apa saja yang terkandung dalam DNA dan Gen?**
- 6. Bagaimana struktur dari DNA dan Gen?**
- 7. Jelaskan bagaimana hubungan antara DNA, Gen dan Kromosom dalam sel tubuh manusia!**

3



PENGUMPULAN & PENGOLAHAN DATA



Untuk menjawab pertanyaan diatas, Bacalah artikel dengan menekan tautan dibawah ini !

Hubungan DNA, Gen dan Kromosom

Berdasarkan video dan artikel tersebut, jawablah pertanyaan diatas pada kolom dibawah ini !

1.

2.

3.

4.

5.

6.

7.



4

PEMBUKTIAN



1. Coba periksa kembali hasil diskusi kalian, dan
2. Presentasikan hasil diskusi tersebut didepan kelas !

5

MENARIK KESIMPULAN



Tulislah kesimpulan yang berisi analisis kalian mengenai struktur DNA dan Gen beserta kaitan keduanya dengan kromosom yang ada dalam sel tubuh manusia dalam kolom berikut!