

TEMA 8 - FICHA 1

1. ¿Qué son las plantas? (Página 146)

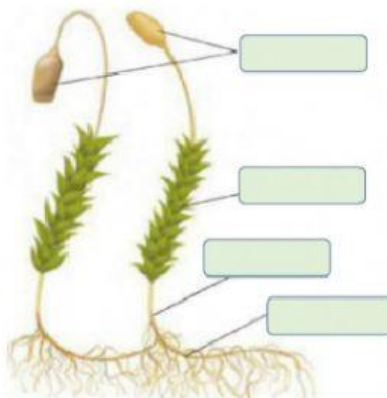
2. Coloca cada parte del musgo en su lugar correspondiente: (Página 148)

RIZOIDE

CÁPSULA

FILOIDES

CAULOIDE



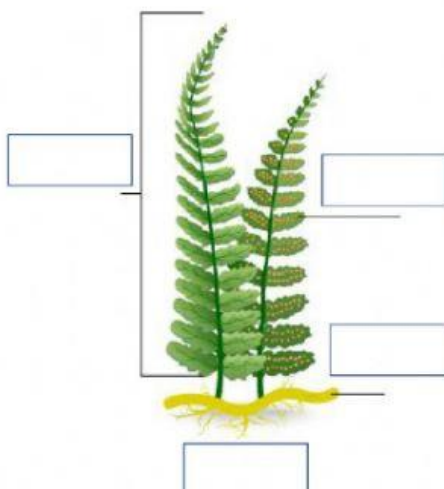
3. Coloca cada parte del helecho en su lugar correspondiente: (Página 148)

FRONDES

RAÍCES

RIZOMA

FOLIOLOS



4. Une con flechas: (Página 152)

Tropismo

Nastias

Movimientos permanentes hacia un estímulo.

Un ejemplo es el cierre de las hojas de algunas plantas carnívoras.

Movimientos temporales.

Un ejemplo es el crecimiento de la raíz.

5. Ordena los pasos de la nutrición, colocando números del 1 al 5. **(Página 150 y 151)**

- _____ Respiración celular.
- _____ Conducción de la savia bruta hacia las hojas.
- _____ Eliminación de desechos.
- _____ Absorción de agua y sales minerales.
- _____ Fotosíntesis.
- _____ Conducción de la savia elaborada al resto de la planta.

6. Une con flechas: **(Página 149)**

	Conduce sustancias al resto de la planta.
Raíz	Absorbe agua y sales minerales a través de los pelos absorbentes.
	Realizan la fotosíntesis.
Tallo	Ancla la planta al suelo.
	Sostiene las hojas, las flores y los frutos
Hojas	Llevan a cabo el intercambio de gases con la atmósfera.
	Acumulan sustancias de reserva como las zanahorias.

7. Coloca los nombres donde corresponda. **(Página 153)**

- | | | | | |
|--|--------|------------|-----------|---------|
| | Bulbos | Tubérculos | Estolones | Rizomas |
|--|--------|------------|-----------|---------|
- Los _____ son tallos subterráneos que almacenan sustancias.
 - Los _____ son tallos subterráneos con hojas carnosas que acumulan nutrientes.
 - Los _____ son tallos subterráneos a partir de los cuales crecen nuevas plantas.
 - Los _____ son tallos que pueden desarrollar raíces y formar una nueva planta.