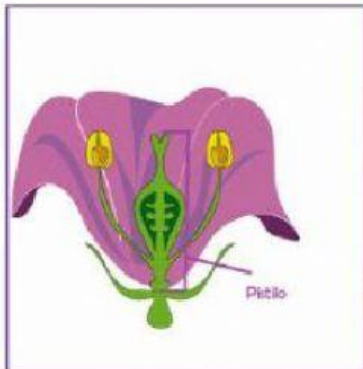
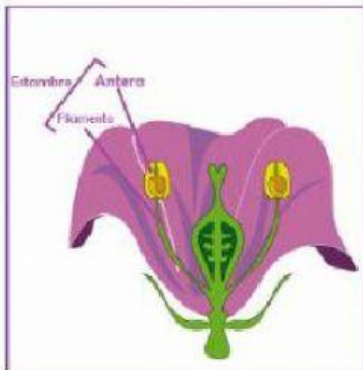
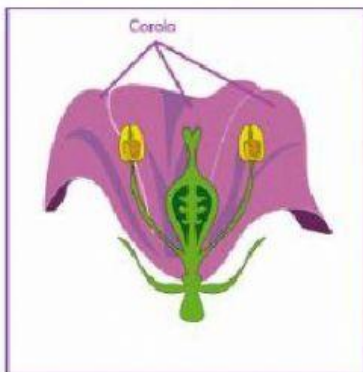
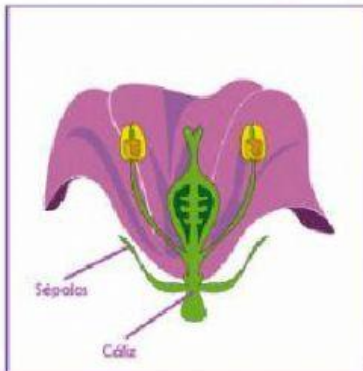


Nombra las partes de la flor

Relaciona el nombre de la parte de la flor con su funcionamiento según corresponda



Órganos masculinos de la flor, formado por un filamento que contiene una bolsa con granos de polen, es donde están las células reproductoras masculinas.

Está formado por sépalos, que son un conjunto de hojas verdes en la base de la flor.

Está formado por los pétalos, que son hojas de colores en el interior de los sépalos.

Es el órgano femenino de la flor, tiene forma de botella, y en su parte interior se encuentran los óvulos, que son las células reproductoras femeninas.