

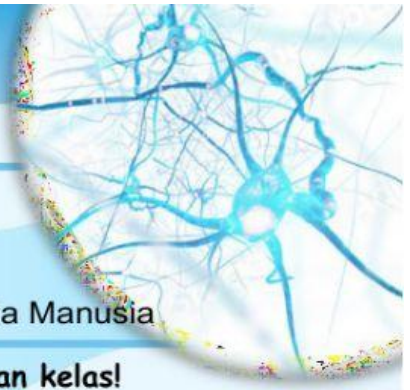
# Lembar Kerja Peserta Didik

Mata Pelajaran : Biologi

Kelas : XI

Materi : Sistem Saraf Manusia

Sub Materi : Struktur dan Fungsi Neuron & Mekanisme Gerak Pada Manusia



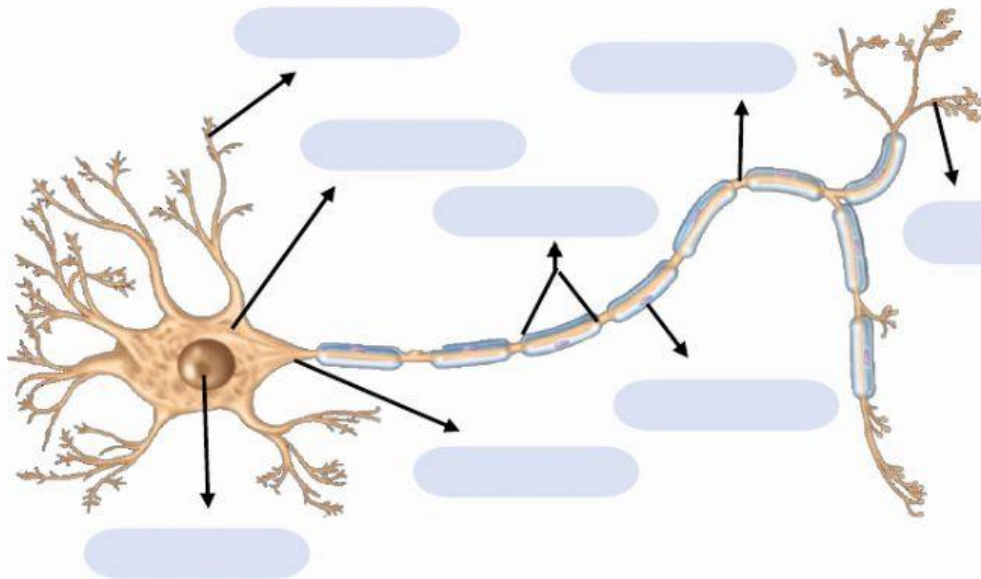
A. Tuliskan permasalahan yang Anda temukan dari kegiatan di depan kelas!

1. ...
2. ...
3. ...

B. Tuliskan alasan yang menyebabkan hal di atas terjadi!

1. ...
2. ...
3. ...

C. Untuk lebih mendalami jawaban Anda, Perhatikan gambar struktur neuron berikut. Lengkapilah gambar dengan bagian-bagian struktur yang tepat, *drag and drop* pada kotak dibawah.



Akson

Dendrit

Selubung Mielin

Akson Terminal

Nukleus

Sel Schwann

Badan Sel

Nodus Ranvier

D. Tentukan fungsi dari bagian-bagian struktur neuron, dengan cara menarik garis dengan kotak yang tepat.

Akson

menghantarkan impuls ke arah badan sel

Badan Sel

menghantarkan impuls saraf dari alat indera menuju ke otak atau sumsum tulang belakang

Dendrit

menghantarkan impuls menjauhi badan sel

Efektor

membawa impuls dari otak atau sumsum tulang belakang menuju ke otot atau kelenjar tubuh

Neuron Konektor

memberikan respon terhadap rangsangan dari lingkungan eksternal maupun internal

Neuron Motorik

bereaksi terhadap rangsangan, baik dari dalam maupun luar tubuh

Neuron Sensorik

terdapat nukleus (inti sel) dan nucleolus (anak inti sel) yang dikelilingi oleh sitoplasma granuler

Reseptor

meneruskan rangsangan dari neuron sensorik ke neuron motorik

Selubung mielin

sebagai isolator yang melindungi akson terhadap tekanan dan luka, memberi nutrisi pada akson, dan mempercepat jalannya impuls

Sinaps

menerima, mengolah, dan meneruskan hasil olahan rangsangan ke efektor

Sistem Saraf

sambungan antara neuron yang satu dengan neuron yang lain



E. Isilah pertanyaan berikut dengan kata-kata yang menurut anda tepat!

Gerakan salah satu anggota tubuh kita dapat dijadikan bukti bahwa di dalam tubuh kita telah terjadi penghantaran \_\_\_\_\_ oleh saraf dan menimbulkan tanggapan yang disampaikan oleh saraf \_\_\_\_\_ dalam bentuk gerak. Sepanjang proses kehidupan tentu kita pernah mengalami adanya gerakan \_\_\_\_\_ dan gerakan \_\_\_\_\_.

Gerak sadar dapat terjadi melalui serangkaian perjalanan impuls. Perjalanan impuls dimulai dari \_\_\_\_\_ sebagai penerima rangsangan, lalu berjalan ke neuron \_\_\_\_\_ sebagai pengantar, kemudian dibawa ke pusat saraf, yaitu \_\_\_\_\_ untuk diolah. Akhirnya impuls disampaikan ke neuron \_\_\_\_\_ lalu menuju \_\_\_\_\_ sehingga muncul tanggapan dalam bentuk gerak yang disadari.

Gerak refleks merupakan gerak yang melalui perjalanan impuls pendek. Perjalanan impuls diawali dari reseptor sebagai penerima rangsangan, kemudian dibawa oleh neuron \_\_\_\_\_ ke pusat saraf, tanpa diolah oleh pusat saraf. Impuls kemudian diterima oleh neuron \_\_\_\_\_ dan tanggapannya dikirim oleh neuron \_\_\_\_\_ menuju ke \_\_\_\_\_.

F. Tuliskan kesimpulan yang Anda dapatkan dari pembelajaran mengenai system saraf

...