


CALIFICACIÓN	Nombre y Apellidos:		
	Curso:	Fecha:	
	Prueba sobre el Bloque de Interpretación, improvisación y creación escénica Unidad Didáctica 2: <b>El ritmo</b> Criterios de Evaluación: 3.1- 3.2 - 3.3		MÚSICA  I.E.S. ALCARÍA La Puebla del Río

1- Coloca las palabras correctas en las siguientes frases.

CONSTANTE    MÚSICA    REGULAR    PULSO    IRREGULAR    TEMPO    VARIABLE

La velocidad del \_\_\_\_\_ es lo que denominamos \_\_\_\_\_

El pulso musical se puede definir como un latido \_\_\_\_\_ y \_\_\_\_\_ que está presente en todo tipo de \_\_\_\_\_.

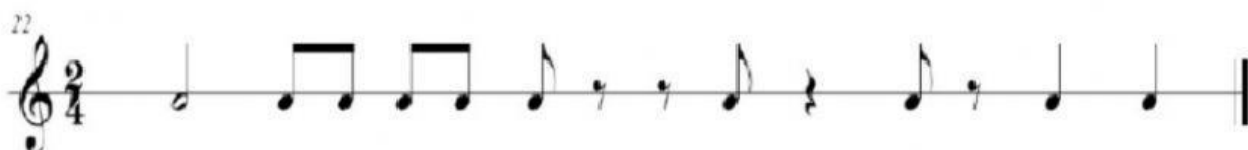
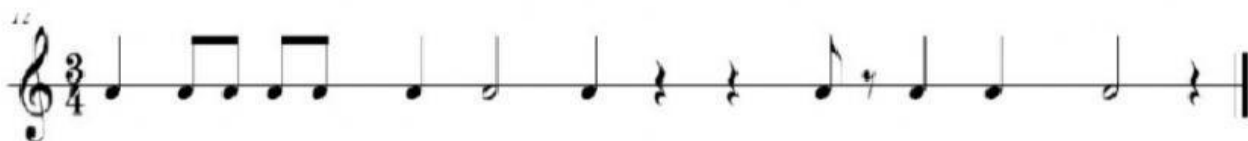
2- Arrastra la figura a la que equivalen las siguientes combinaciones rítmicas.



$$\text{eighth note} + \text{eighth note} = \square \quad \text{quarter note} + \text{quarter note} = \square \quad \text{beamed eighth notes} = \square \quad \text{quarter note} + \text{eighth note} = \square$$

$$\text{quarter note} + \text{eighth note} = \square \quad \text{beamed eighth notes} + \text{beamed eighth notes} = \square \quad \text{quarter note} = \square \quad \text{beamed eighth notes} + \text{quarter note} = \square$$

3 - Coloca las líneas divisorias donde corresponda




4- Completa los siguientes compases



5- Indica en cada expresión musical, si son de TEMPO o de MATIZ:

ALLEGRO		PIANISSIMO	
ACCELERANDO		DIMINUENDO	
ADAGIO		CRESCENDO	
PIANO		RITARDANDO	
PRESTO		FORTE	
FORTISSIMO		ANDANTE	
LARGO		MEZZOFORTE	

6- Completa el siguiente cuadro de las figuras musicales.

BLANCA  0,25 O 1/4  REDONDA  2

CORCHEA  SEMICORCHEA 1 

NOMBRE	FIGURA	SILENCIO	DURACIÓN
			4
NEGRA			
			0.5 o 1/2

7 - Completa con las siguientes palabras:

TERNARIO RITMO TERCARIO BINARIO CUATERNARIO POLIRRITMIA COMPÁS

Cuando realizamos varios ritmos diferentes simultáneamente se produce una \_\_\_\_\_

Un compás \_\_\_\_\_ tiene acento cada tres pulsos.

La combinación de sonidos de diferente duración que fluyen alrededor de un pulso se llama \_\_\_\_\_.

Un compás \_\_\_\_\_ tiene acento cada cuatro pulsos.

El \_\_\_\_\_ organiza los acentos de manera regular dentro de una serie de pulsos.

Un compás \_\_\_\_\_ tiene acento cada dos pulsos.

8 - Algunos compases tienen errores. Señala cuáles son. Sólo tienes dos posibilidades por pentagrama.

