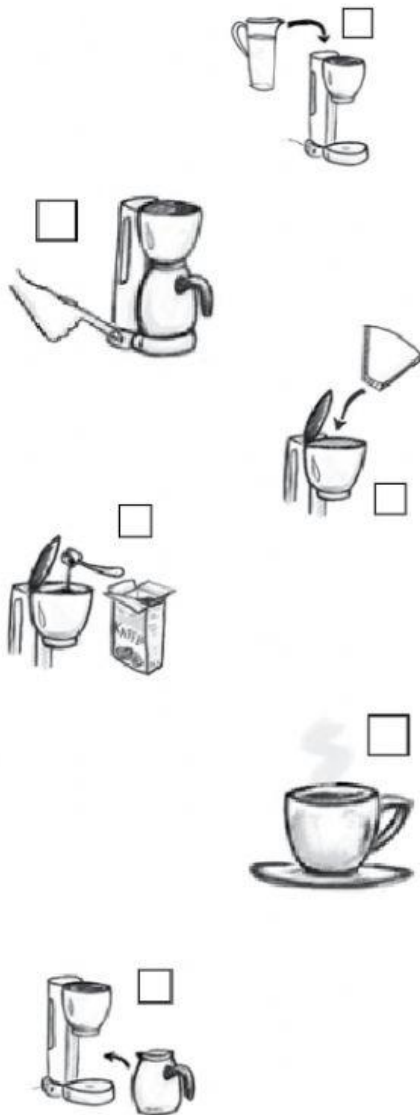


**Einen Kaffee machen. Was muss man tun?**  
**Ordnen Sie die Anweisungen den Bildern zu !**



A. Start drücken

B. Wasser einfüllen

C. den Kaffee genießen

D. Kaffee einfüllen

E. Kanne in die Kaffeemaschine stellen

F. Filtertüte einlegen

die Reihenfolge sind ;

- 1.
- 2.
- 3.
- 4.
- 5.
- 6.