

ACTIVIDAD EVALUABLE - REPASO

1. **Identifica estas características de los seres vivos son ciertas y cuales no lo son.**

- Los seres vivos están formados por células.

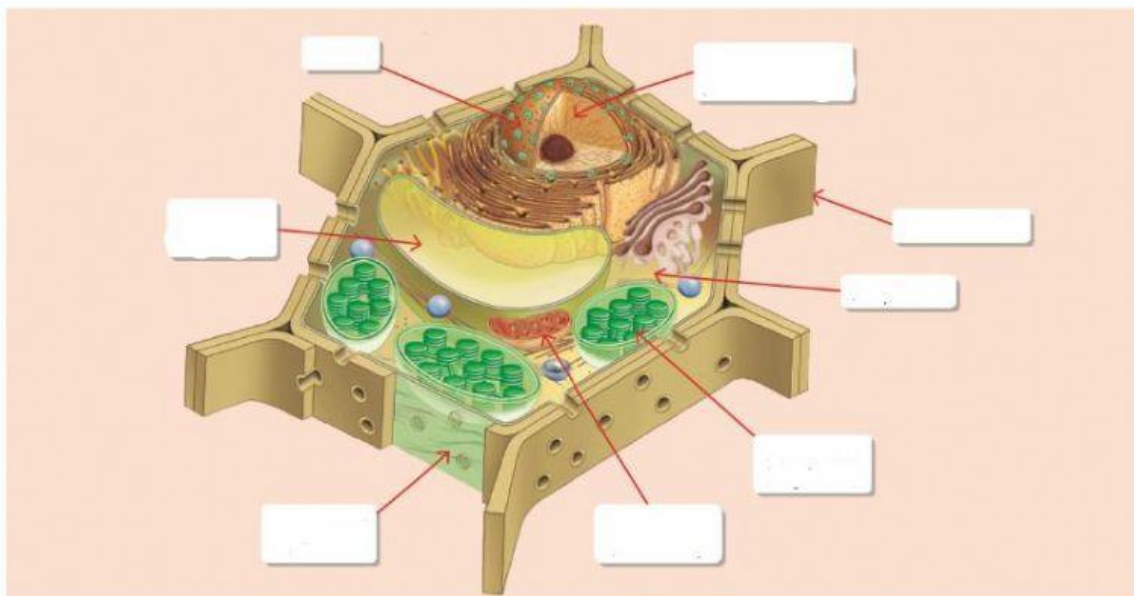
- Todos los seres vivos están compuestos por muchas células.

En la reproducción asexual, los descendientes son exactamente iguales a su progenitor.

- Todas las células tienen un citoplasma, un núcleo y una membrana celular.

- Si no realizan las 3 funciones vitales no se trata de un ser vivo.

2. **Indica el nombre de cada una de las partes de esta célula. Después indica qué tipo de célula es.**



Vacuola	Pared celular	Membrana celular	Cloroplasto	Citoplasma	ADN	Núcleo	Mitocondria
---------	---------------	------------------	-------------	------------	-----	--------	-------------

Se trata de una célula de tipo

3. **¿Por qué las células animales no pueden realizar la fotosíntesis?**

4. Escribe los 5 órganos de los sentidos y su función.

ÓRGANO	FUNCIÓN

5. Observa estos dibujos de los niveles de organización de las células. ¿Qué órganos y qué aparato están representados? Elige.

célula
 tejido
 órgano
 aparato

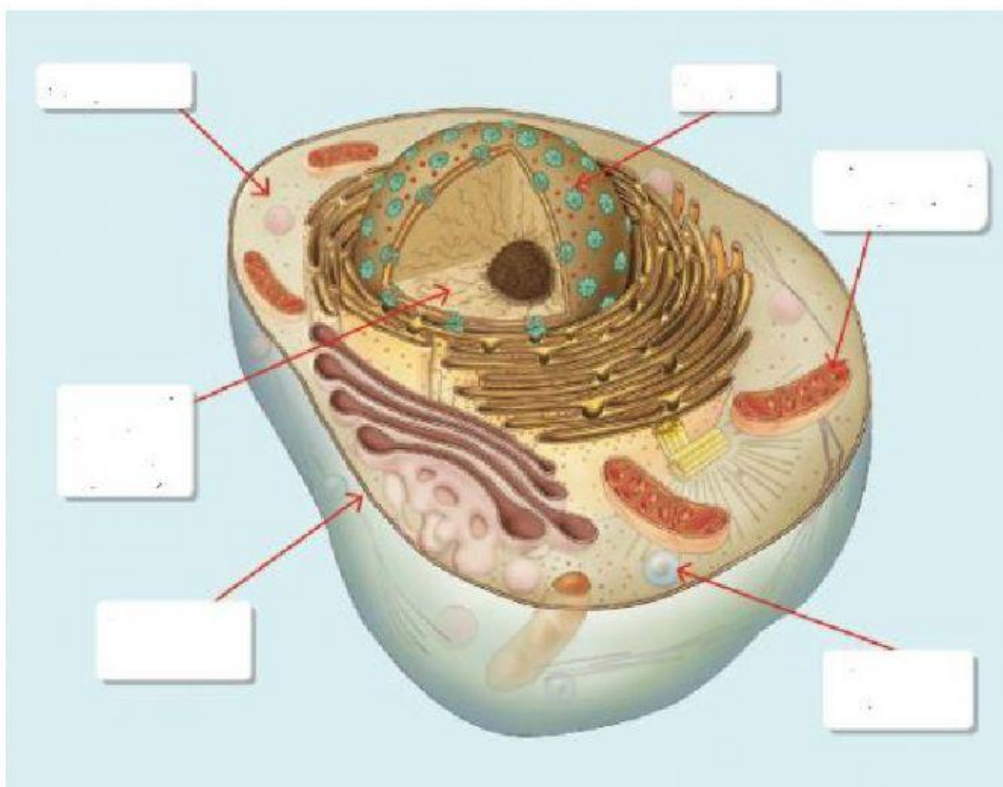
Órgano:

 Aparato:

6. Lleva cada definición a su lugar.

ÓRGANO	TEJIDO	APARATO	SISTEMA
Órganos distintos que cooperan para realizar una función determinada.	Conjunto de tejidos distintos que funcionan coordinadamente.	Órganos y estructuras que se extienden por todo el organismo, como por ejemplo el nervioso o el muscular.	Conjunto de células que tienen la misma forma y función y que se agrupan para trabajar coordinadamente.

7. Indica el nombre de cada una de las partes de esta célula. Después indica qué tipo de célula es.



Vacuola	Membrana celular	Citoplasma	ADN	Núcleo	Mitocondria
---------	------------------	------------	-----	--------	-------------

Se trata de una célula de tipo