



## Recolección de material vegetal para reproducción vegetativa.

-¿Cuál de estos materiales vegetales NO utilizaremos para reproducir de forma vegetativa?

Rizomas

Estacas y estaquillas

Rizomas

Semillas

Hojas

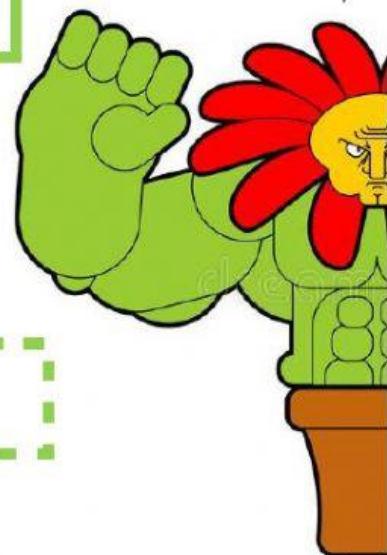
-¿De dónde se obtiene el material vegetal para reproducir, como esquejes, estacas y estaquillas...?

Semillas

Plantas enfermas y débiles

Semilleros de alveolos

Plantas madre



-¿Qué podemos hacer para reproducir de forma vegetativa todo el año?

Semillas

Reproducir cuando haga mucho frío

Controlar la temperatura y humedad con, por ejemplo, invernaderos.



Es el momento ideal para hacer **esquejes de tallo tierno**, de plantas no leñosas o semileñosas. También es el momento ideal de realizar injertos.

Se puede seguir haciendo esquejes e injertos como en **primavera**, pero tendrán menos tiempo para crecer.

Es el **momento de recolectar estacas de plantas** de hoja caduca, las cuales se recogen sin hoja y se pueden conservar un tiempo antes de plantar. También hay plantas de **clima mediterráneo**, que se reproducen bien en ésta época.

En ésta época podemos coger **estacas semileñosas y también estacas de raíz**. Si hace poco frío, también podremos realizar esquejes más herbáceos.

Primavera

Verano

Otoño

Invierno