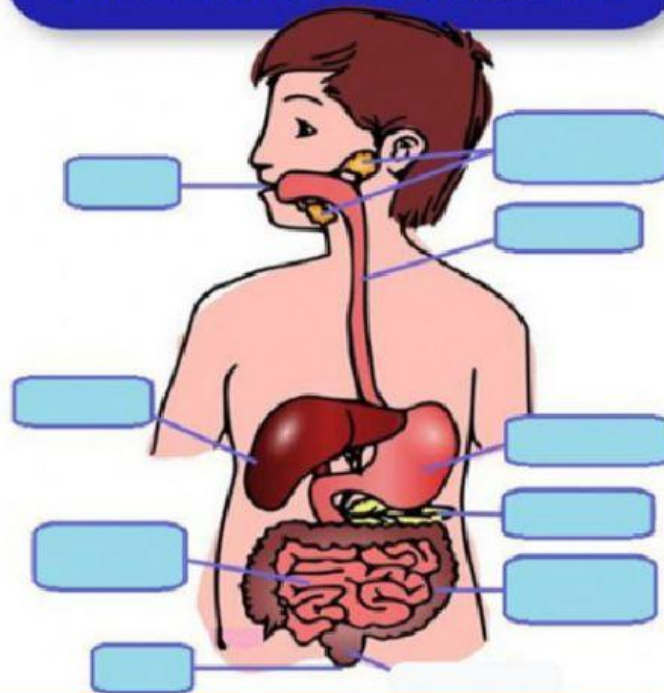


EL APARATO **DIGESTIVO**



Ano

Páncreas

Intestino
delgado

Hígado

Estómago

Esófago

Glándulas
salivales

Intestino
grueso

Boca

Ordena las siguientes frases.



En el estómago el bolo alimenticio se disuelve en sustancias más pequeñas.



El alimento entra por la boca y se mezcla con la saliva



Las sustancias que no sirven se almacenan en el intestino grueso hasta que son expulsadas por el ano.



En el intestino delgado se absorben las sustancias nutritivas para llegar a todas las partes del cuerpo.



El alimento, convertido en bolo alimenticio, pasa a través del esófago hasta llegar al estómago.