

LEGGI ATTENTAMENTE TESTI E CONSEGNE, POI ESEGUI.

1 INSERISCI AL POSTO GIUSTO I SEGUENTI TERMINI:

TRACHEA - GLUCOSIO – POLMONI – SACCHE - ANIDRIDE CARBONICA - BRONCO – CAPILLARI - OSSIGENO

LE MIGLIAIA DI MILIARDI DI CELLULE DEL CORPO UMANO HANNO BISOGNO DI UNA FORNITURA COSTANTE DI _____.

L'OSSIGENO È INTRODOTTO NEL CORPO GRAZIE AI POLMONI CHE INSPIRANO L'ARIA. LE CELLULE LO USANO PER CONVERTIRE IL _____. (ZUCCHERO) IN ENERGIA, MANTENENDO L'INTERO ORGANISMO VIVO E ATTIVO.

IL PROCESSO DI RILASCIO DELL'ENERGIA PRODUCE ANCHE UN GAS DI SCARTO, L'_____, CHE VIENE ESPULSA DAI POLMONI NELL'ESPIRAZIONE.

L'APPARATO RESPIRATORIO È COMPOSTO DA DUE _____ E DALLE VIE AEREE, CHE FANNO ENTRARE E USCIRE ARIA.

L'ARIA VIENE INSPIRATA ATTRAVERSO IL NASO E LA BOCCA E SCENDE NELLA _____. QUESTA SI DIVIDE IN DUE TUBI DETTI BRONCHI, CHE TRASPORTANO L'ARIA AI POLMONI.

CIASCUN _____ SI DIVIDE PER FORMARE PICCOLE RAMIFICAZIONI CHIAMATE BRONCHIOLI. ALLE ESTREMITÀ, I BRONCHIOLI HANNO DELLE PICCOLISSIME _____ D'ARIA CIRCONDATE DA CAPILLARI CHE TRASPORTANO IL SANGUE. L'OSSIGENO PASSA DALLE SACCHE D'ARIA AL SANGUE VIAGGIANDO ATTRAVERSO I _____. L'ANIDRIDE CARBONICA SI MUOVE NELLA DIREZIONE OPPOSTA.

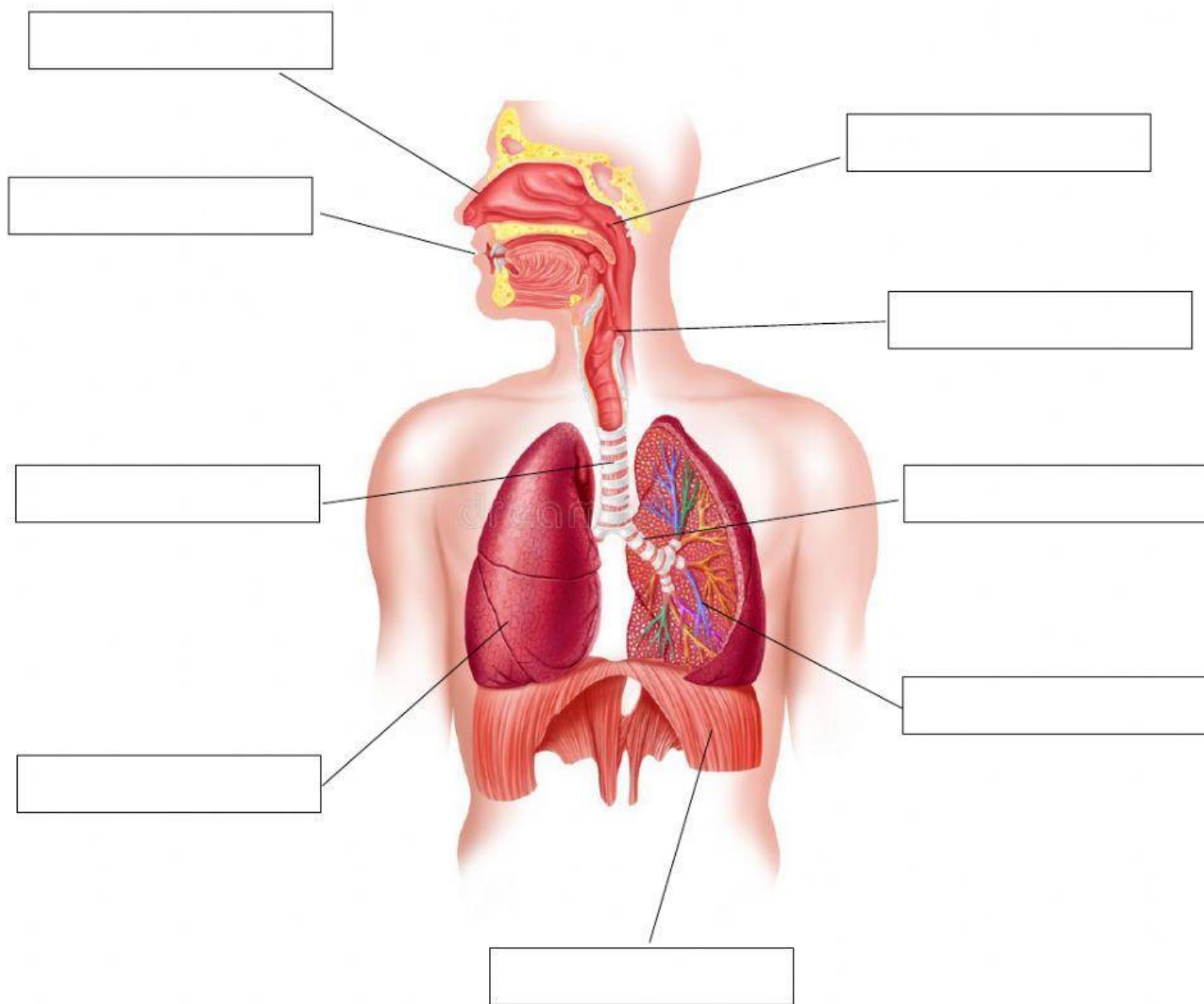
2 COMPLETA CON LE PAROLE CORRETTE LE FASI DELLA RESPIRAZIONE.

DURANTE L'_____ I MUSCOLI DEL TORACE SI CONTRAGGONO FACENDO SOLLEVARE LE COSTOLE, MENTRA IL DIAFRAMMA SI _____. I POLMONI SI RIEMPIONO D'ARIA RICCA DI _____.

DURANTE L'_____, I MUSCOLI DEL TORACE SI RILASSANO FACENDO ABBASSARE LE COSTOLE, MENTRE IL DIAFRAMMA SI _____. I POLMONI SI RESTRINGONO E MANDANO FUORI ARIA RICCA DI _____.

3 OSSERVA LO SCHEMA E SCRIVI IL NOME AL POSTO GIUSTO.

LARINGE – FARINGE – NASO- BOCCA – TRACHEA – BRONCHI –BRONCHIOLI –
DIAFRAMMA



4 RISPONDI VERO O FALSO.

1 L'APPARATO RESPIRATORIO È FORMATO DALLE VIE RESPIRATORIE E DAI POLMONI. _____

2 I BRONCHI SI RAMIFICANO IN BRONCHIOLI. _____

3 LE CAVITÀ NASALI COMUNICANO CON LA FARINGE. _____

4 GLI SCAMBI GASSOSI AVVENGONO NELLA TRACHEA. _____

5 ATTRAVERSO L'ESPIRAZIONE VIENE ELIMINATO L'OSSIGENO. _____

5 RISPONDI ALLE DOMANDE SCEGLIENDO TRA LE TRE OPZIONI.

- 1 LE CAVITÀ NASALI SERVONO A...
VELOCIZZARE IL PASSAGGIO DELL'ARIA
UMIDIFICARE, RISCALDARE E PULIRE L'ARIA
SEPARARE L'OSSIGENO DALL'ANIDRIDE CARBONICA
- 2 IL DIAFRAMMA È
UN MUSCOLO
UN OSSO
UN ORGANO
- 3 LO SCAMBIO TRA OSSIGENO E ANIDRIDE CARBONICA AVVIENE
NEI BRONCHI
NEI BRONCHIOLI
NEGLI ALVEOLI POLMONARI
- 4 L'APPARATO RESPIRATORIO HA IL COMPITO DI
PORTARE OSSIGENO A CUORE E POLMONI
RIFORNIRE DI OSSIGENO LE CELLULE ED ELIMINARE L'ANIDRIDE CARBONICA
ELIMINARE LE TOSSINE RIPULENDO IL SANGUE
- 5 QUALE ORGANO SI DIVIDE IN DUE RAMI, DETTI BRONCHI?
TRACHEA
ESOFAGO
FARINGE
- 6 IL POLMONE SINISTRO È PIÙ PICCOLO DEL POLMONE DESTRO. PERCHÉ?
PERCHÉ A SINISTRA LO STOMACO È PIÙ AMPIO CHE A DESTRA
PER LA PRESENZA DELLO STERNO
PER FAR SPAZIO ALLA PUNTA DEL CUORE
- 7 QUALI SONO LE FASI DELLA RESPIRAZIONE?
INSPIRAZIONE ED ESPIRAZIONE
INSPIRAZIONE E RESPIRAZIONE
ESPIRAZIONE E RESPIRAZIONE