

Completa este esquema sobre el aparato circulatorio con las siguientes palabras:

SANGRE

VENAS

CAPILARES

ARTERIAS

VENTRÍCULOS

GLÓBULOS BLANCOS

AURÍCULAS

GLÓBULOS ROJOS

PLAQUETAS

PLASMA

CORAZÓN



Une cada tipo de vaso sanguíneo con su función.

Arterias

Llevar sangre desde todas las partes del cuerpo al corazón.

Venas

Unen las arterias con las venas.

Capilares

Conducen la sangre desde el corazón al resto del cuerpo.

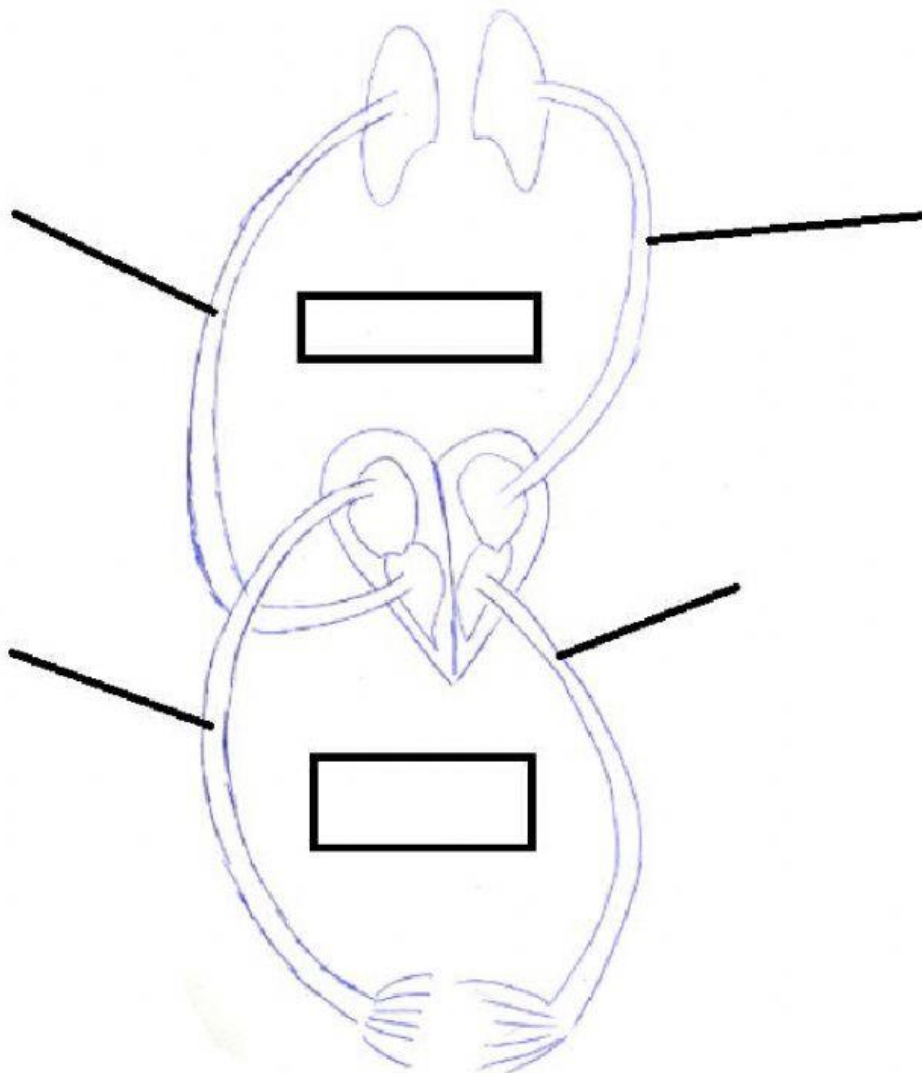
UNE CADA COMPONENTE DE LA SANGRE CON SU FUNCIÓN

Transporta los nutrientes.	PLAQUETAS
Transportan el oxígeno y el dióxido de carbono.	GLÓBULO ROJO
Defienden el organismo de infecciones por bacterias.	PLASMA
Forman coágulos para taponar las roturas de los vasos sanguíneos.	GLÓBULO BLANCO

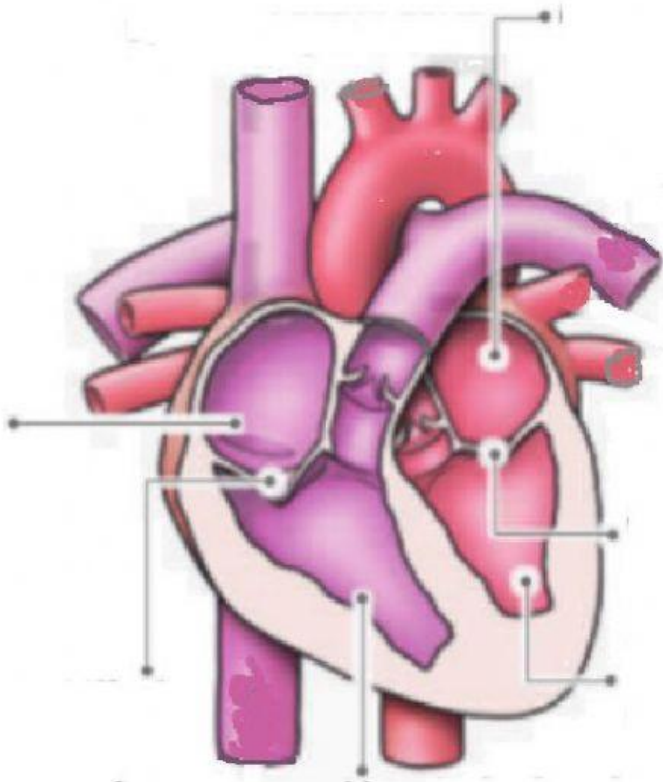
Indica si las siguientes oraciones son verdaderas o falsas., poniendo V o F en la casilla

	El aparato excretor está formado por el sistema urinario y las glándulas salivales.
	Los uréteres son los conductos que recogen la orina de los riñones.
	La vejiga urinaria es un conducto en el que se almacena la orina.
	Las glándulas sudoríparas están repartidas por toda la piel.
	Las capas de la piel son la dermis y la epiglotis.
	Los riñones filtran la sangre que pasa por ellos y extrae productos de desecho.
	El sistema urinario está compuesto por los riñones, los uréteres, la vejiga urinaria y la uretra.

Completa el siguiente esquema de la doble circulación con las siguientes palabras: VENA PULMONAR, ARTERIA PULMONAR, VENAS CAVAS, ARTERIA AORTA, CIRCULACIÓN MAYOR, CIRCULACIÓN PULMONAR.



Escribe los nombres de las partes señaladas de este corazón



Escribe el nombre de las distintas partes del aparato urinario

