

CUALIDADES DEL SONIDO

Las cualidades del sonido son

La determina los sonidos agudos y . En la partitura se representa por medio de

La determina los sonidos y . Se representa en la partitura con las figuras musicales.

El indica

La determina sonidos y . En la partitura se representa con los matices

El sonido es y se produce cuando

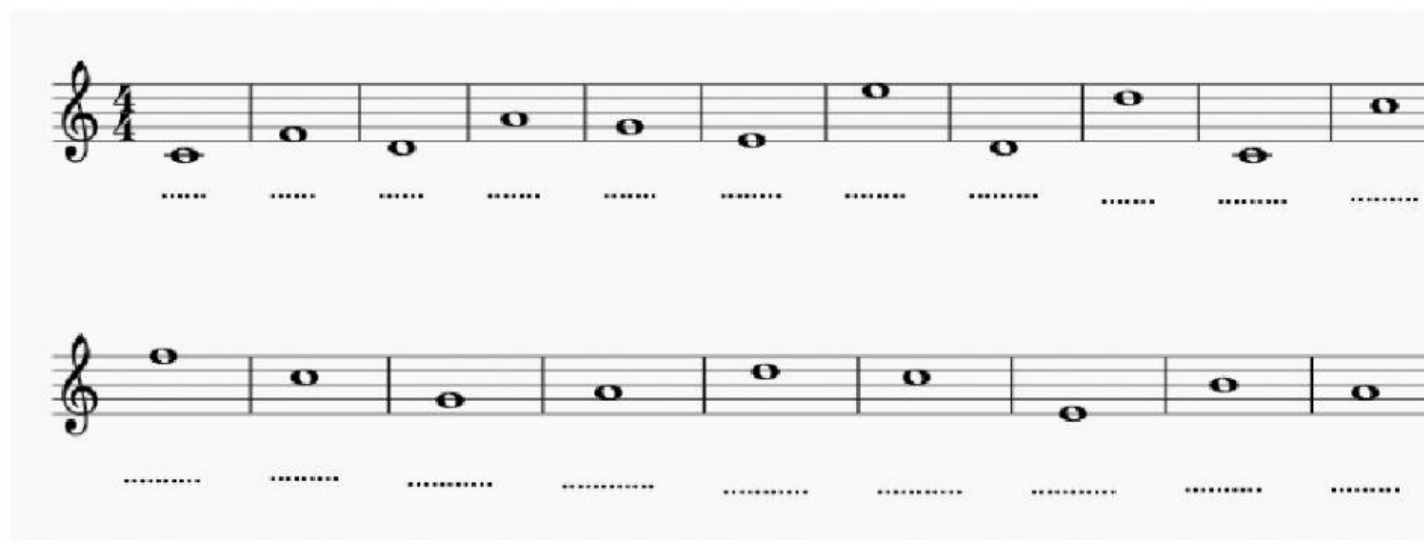
Se propaga generalmente a través del

El ruido es un

El silencio es la

Esta imagen corresponde a un . Sirve para y produce la nota





Indica las partes del oído.

