

# MICROSOFT WINDOWS

Microsoft Windows (conocido simplemente como Windows) es un Sistema Operativo con una interfaz gráfica para computadoras personales.

## Versiones de Windows

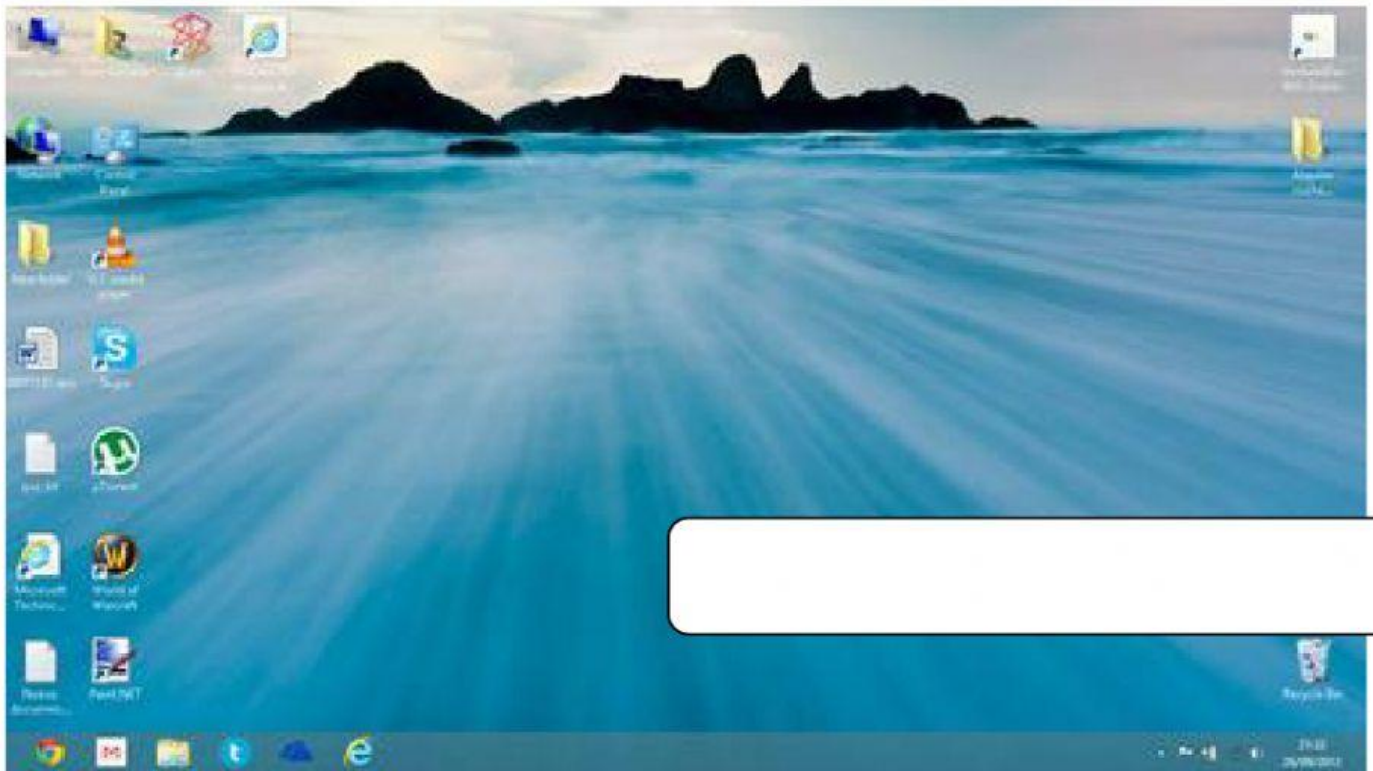
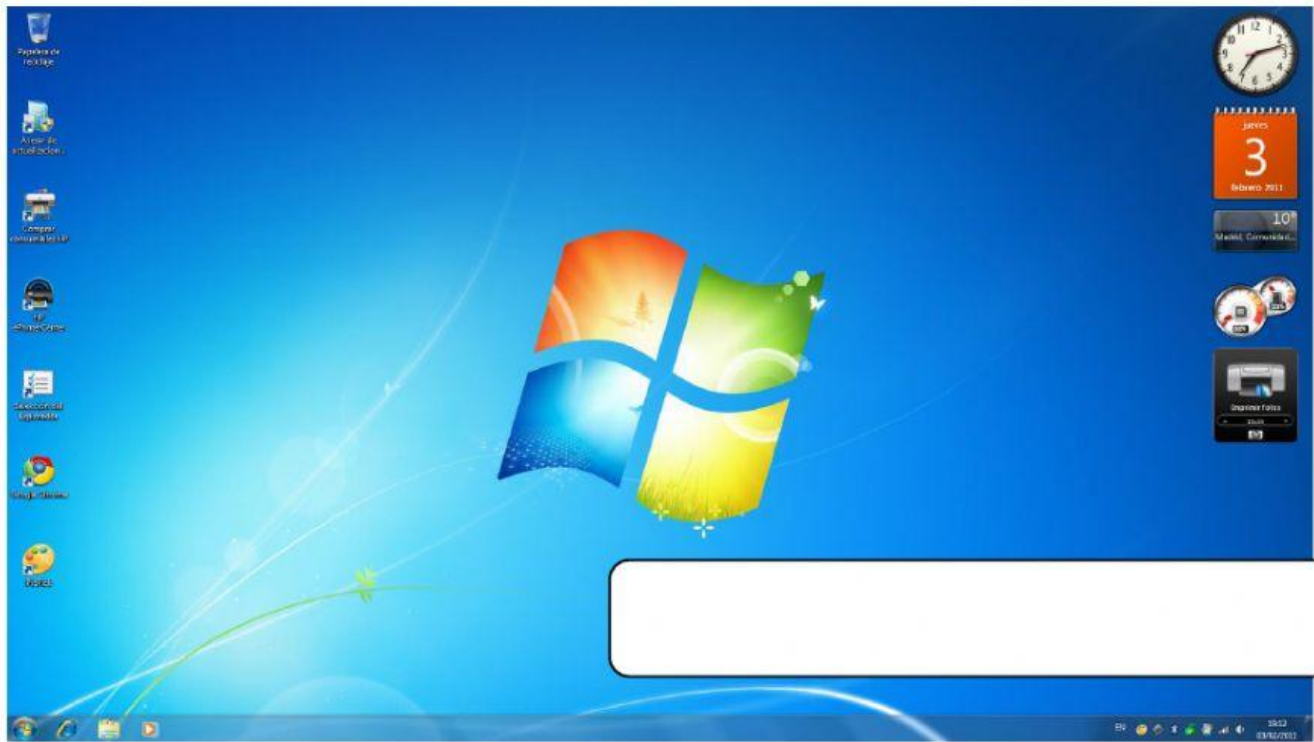
*Existen diferentes versiones de Windows como sistema operativo*

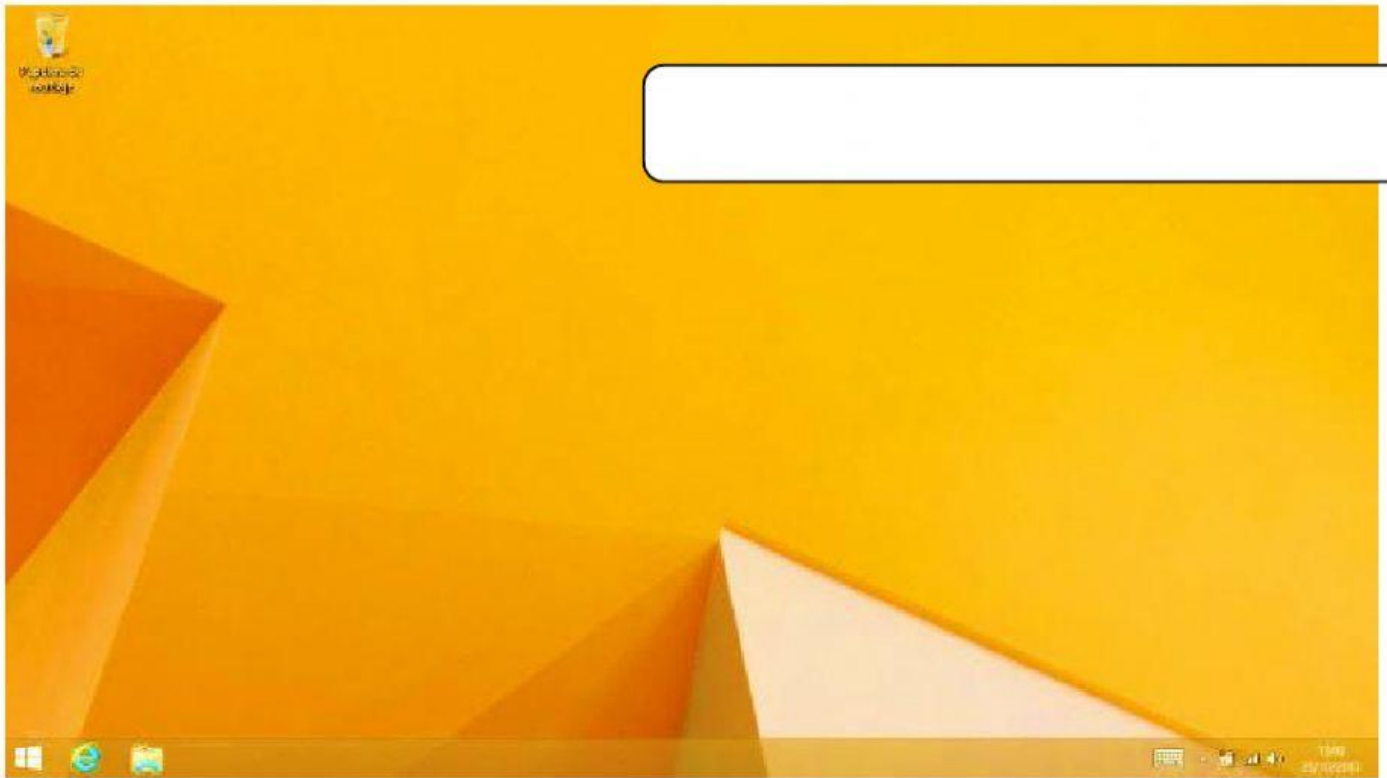
- 2001 Windows XP
- 2009 Windows 7
- 2012 Windows 8
- 2013 Windows 8.1
- 2015 Windows 10



I) Identifica los escritorios de Windows y reconoce a la versión que pertenecen









# Instalar Windows 7 utilizando un disco

## Instalación limpia

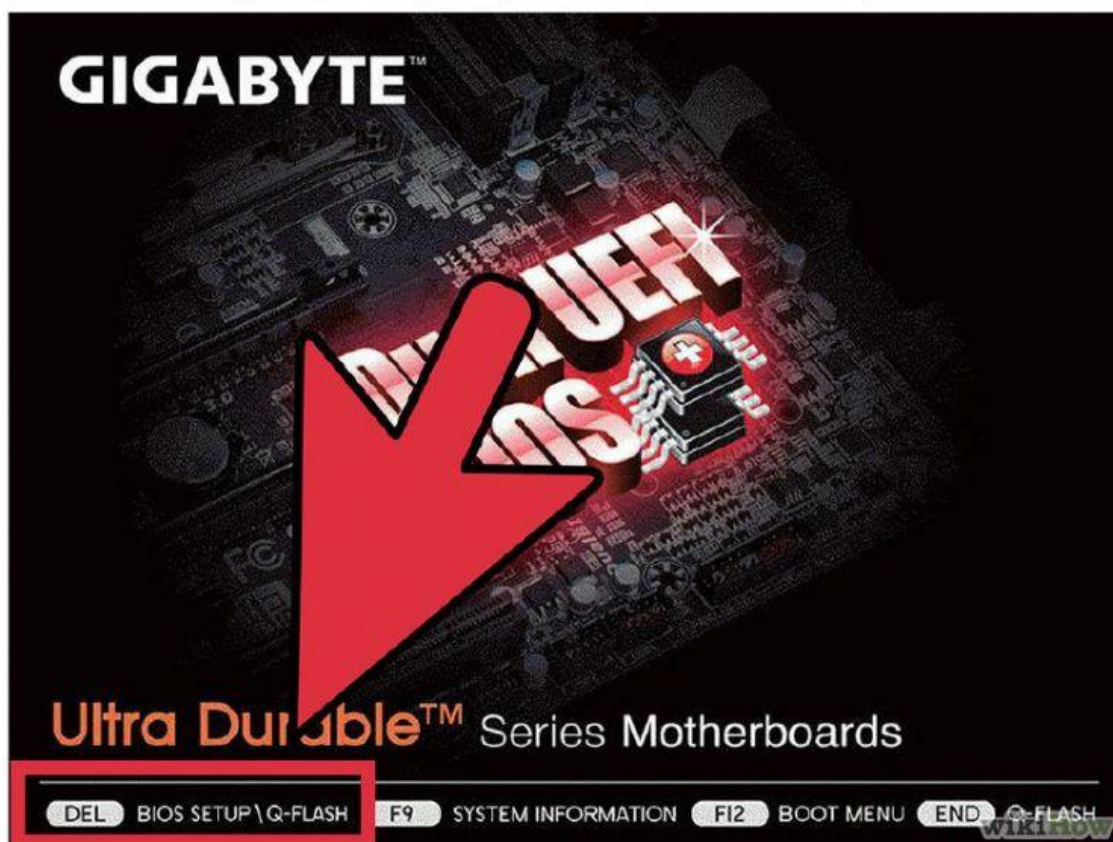
Una instalación limpia está orientada a los usuarios que quieren instalar Windows por primera vez en su computadora (al borrar todos los datos en el disco duro y luego instalar Windows) o en computadoras que aún no tengan un sistema operativo.

## Requerimientos o requisitos del sistema:

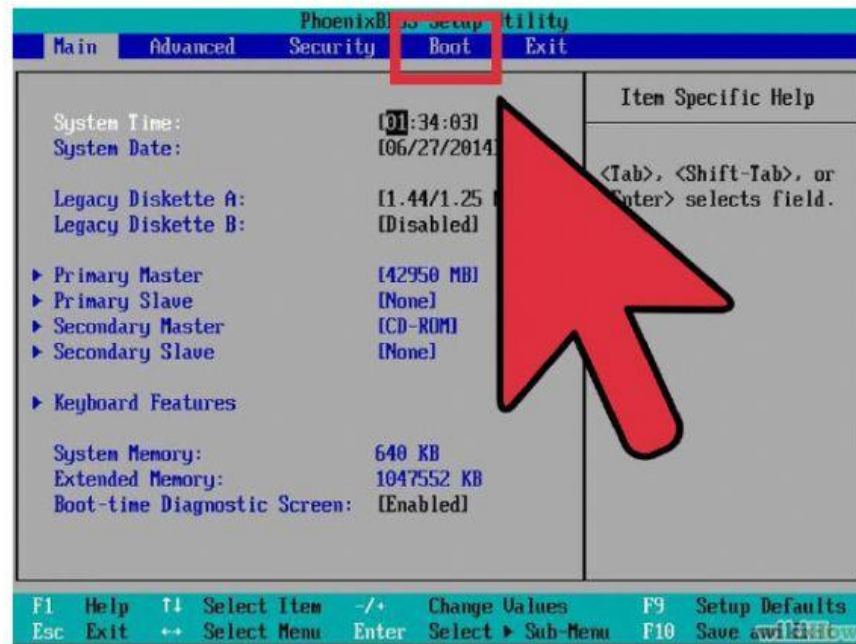
Deberemos tener una copia de Windows 7 y tendremos que cumplir los requerimientos mínimos del sistema:

- Procesador de 1 GHz (de 32 bits o 64 bits)
- 1 GB de memoria RAM (para versiones de 32 bits), ó 2 GB de memoria RAM (para versiones de 64 bits)
- 16 GB de espacio en el disco duro (para versiones de 32 bits), ó 20 GB de espacio en disco (para versiones de 64 bits)
- Tarjeta gráfica con soporte DirectX 9 y con driver WDDM 1.0 o superior

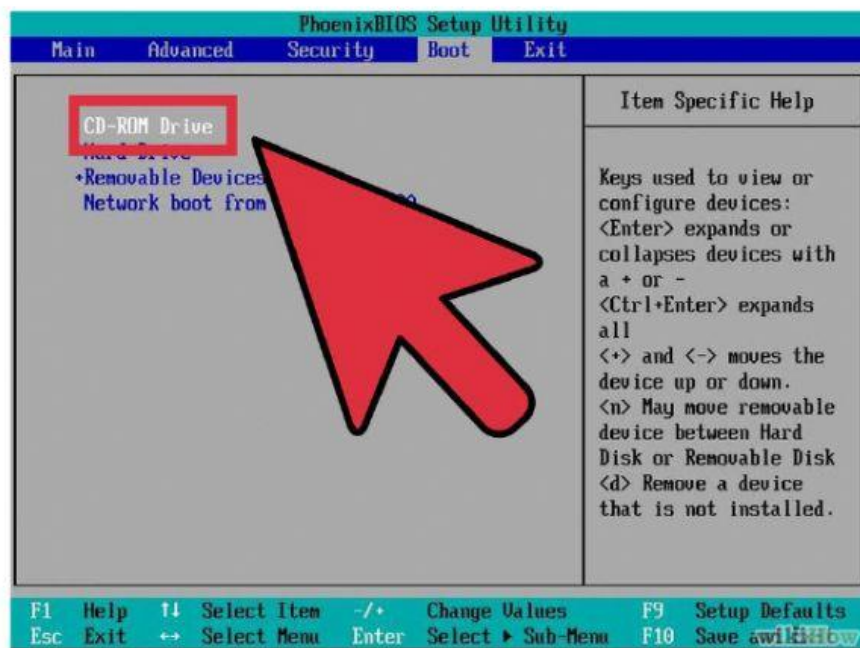
1. **Ingresa al BIOS de tu computadora.** Apaga la computadora en la que quieras instalar Windows y luego vuelve a encenderla. Cuando la pantalla del BIOS aparezca o si se te solicita hacerlo, presiona **Supr**, **Esc**, **F2**, **F10** o **F9** (dependiendo de la placa madre de tu computadora) para ingresar al sistema BIOS. Por lo general, la tecla para ingresar al BIOS se muestra en la pantalla.



2. **Encuentra el menú de las opciones de arranque de tu BIOS.** El menú de opciones de arranque del BIOS puede variar en ubicación o nombre al de la ilustración, pero podrás encontrarlo si lo buscas bien. Si no puedes encontrar el menú de opciones de arranque, busca el nombre del BIOS (lo más probable es que se encuentre en el menú del BIOS) en Internet para obtener ayuda.

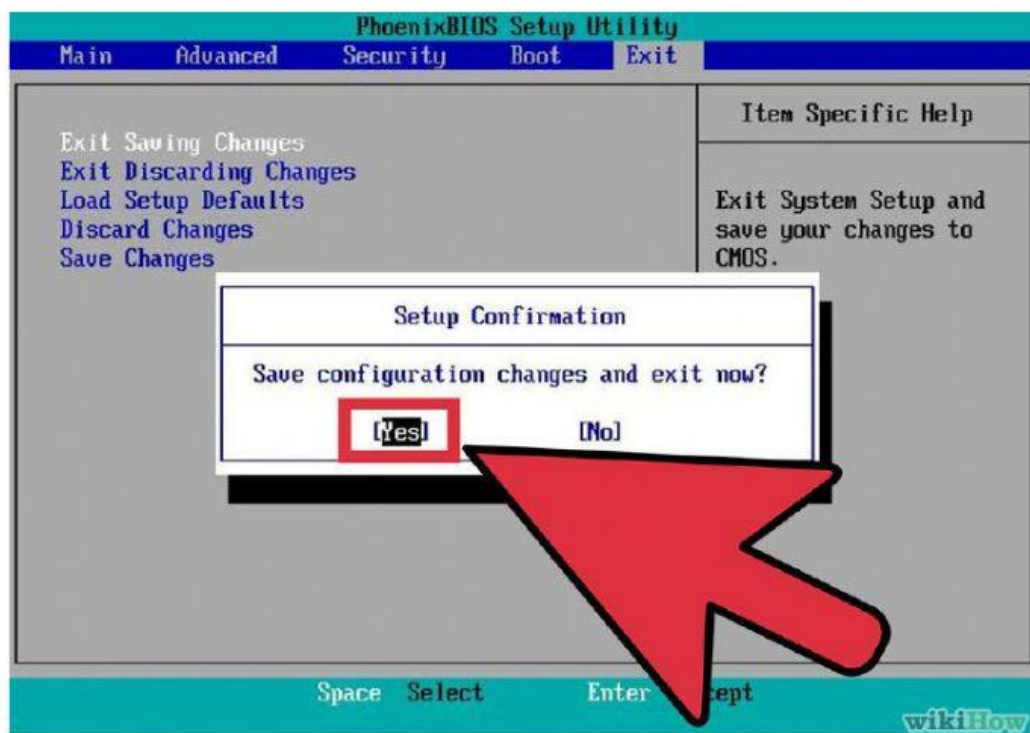
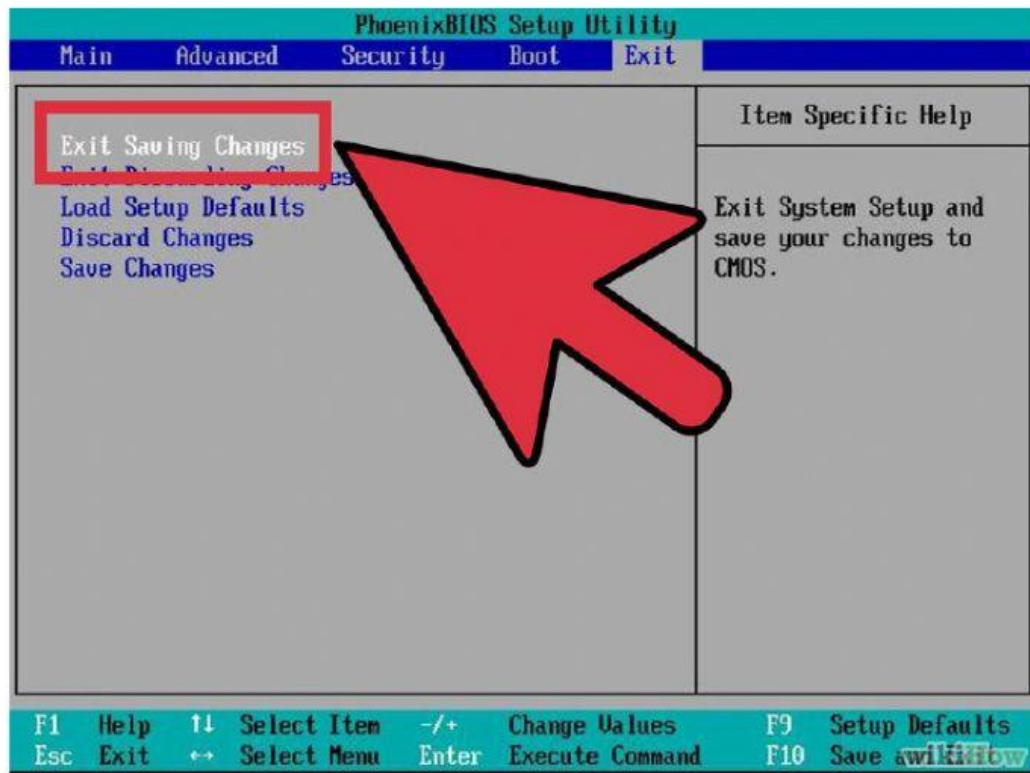


3. **Selecciona la unidad de CD-ROM como el primer dispositivo de arranque de tu computadora.**
- Si bien este método puede variar dependiendo de la computadora, el menú de opciones de arranque generalmente es un menú de nombres de dispositivos móviles donde puedes seleccionar la unidad de CD-ROM como el primer dispositivo de arranque. También puede ser una lista de dispositivos en la que puedes establecer el orden de arranque. Si estás atascado, consulta un manual en Internet para obtener ayuda.





4. **Guarda los cambios de la configuración.** Presiona el botón que se indica en la pantalla o selecciona la opción guardar desde el menú del BIOS para guardar la configuración.



5. **Apaga tu computadora.** Apaga tu computadora seleccionado la opción de apagado en tu sistema operativo actual o mantén presionado el botón de encendido hasta que la máquina se apague.

## Instalación de Windows 7 en el disco duro

6. **Inicia tu computadora desde el disco.** Después de colocar el disco en la unidad de disco, inicia la computadora. Cuando la computadora se encienda, presiona una tecla si se te pregunta si te gustaría iniciar desde el disco al presionar cualquier tecla. Después de seleccionar la opción de iniciar desde el disco, la instalación de Windows comenzará a cargarse.



- Si no se te pregunta si deseas iniciar desde el disco, es posible que hayas hecho algo incorrecto. Vuelve a los pasos anteriores para solucionar el problema.
- 7. **Empezara a cargar los archivos desde el disco de instalación** / Una vez arrancado el programa de instalación, nos aparecerá la siguiente ventana:



8. Pulsamos en "Siguiente", de forma que nos aparecerá otra ventana en la cual comenzaremos la instalación:

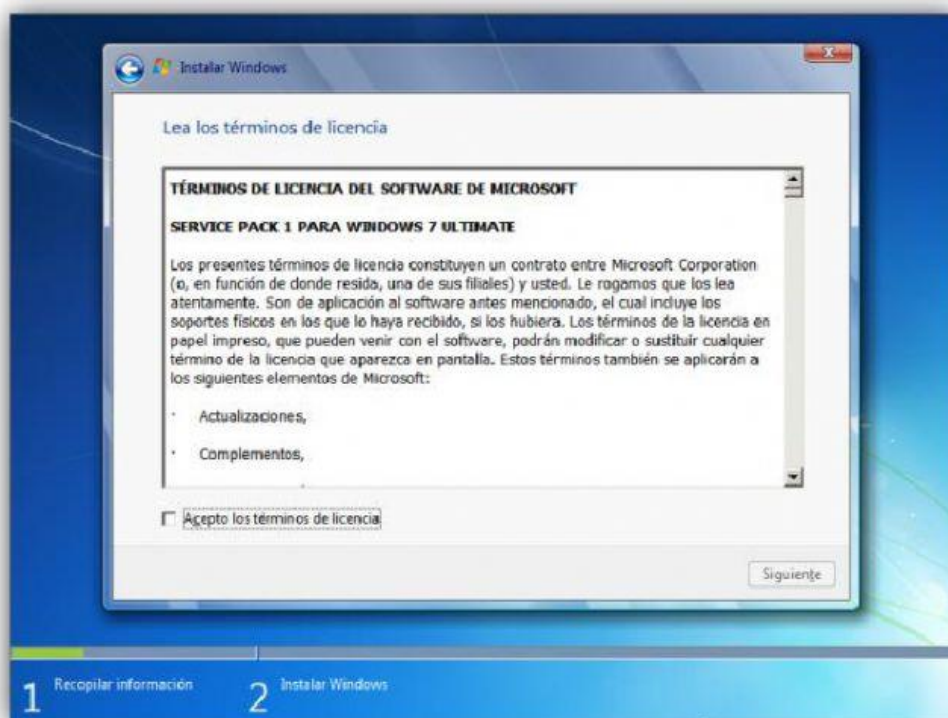


9. Pulsamos en el botón "Instalar ahora", de forma que se iniciará el programa de instalación:





10. En la siguiente ventana, aceptamos los términos de licencia y pulsamos en "Siguiente" :



11. Ahora tendremos que elegir si queremos actualizar a Windows 7 desde una versión anterior de Windows ya instalada previamente, o si queremos realizar una instalación nueva . Recomendamos instalar desde cero en una partición vacía (sin datos existentes), eligiendo la opción "Personalizada"

