

# CIENCIAS NATURALES

## LOS ANIMALES VERTEBRADOS



1. ¿A qué grupo de vertebrados pertenecen estos animales? Arrastra la opción correcta a el rectángulo correspondiente.

Los peces

Los anfibios

Los reptiles

Las aves

Los mamíferos



Hola, amigo



**2. Marca las características de LOS PECES.**

Son vivíparos

Respiran por branquias

Tienen la piel cubierta de pelo

Tienen aletas

Son ovíparos

Viven en el medio acuático

Tienen la piel cubierta de escamas

**3. Marca las características de LOS ANFIBIOS.**

Son ovíparos

Tienen aletas

Son vivíparos

Respiran por branquias

Respiran por pulmones

Tienen la piel cubierta de escamas

Tienen la piel húmeda y desnuda



**4. Marca las características de los REPTILES.**



Son ovíparos

Son vivíparos

Respiran por pulmones

Respiran por branquias

Son terrestres

Tienen el cuerpo cubierto de pelo

Tienen el cuerpo cubierto de escamas



### 5. Elige las características correctas de las AVES.

Las aves son ..... Todas las aves respiran por

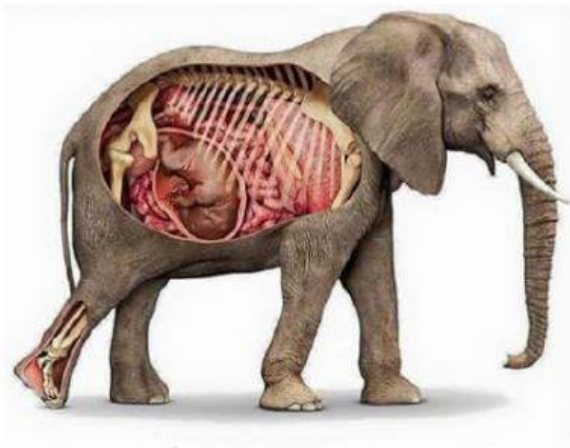
..... Su cuerpo está cubierto de .....de

diferentes tipos que las protegen y aíslan del exterior. Tienen

....., ..... y .....



### 6. Elige las características correctas de los MAMÍFEROS.



Los mamíferos son animales .....,

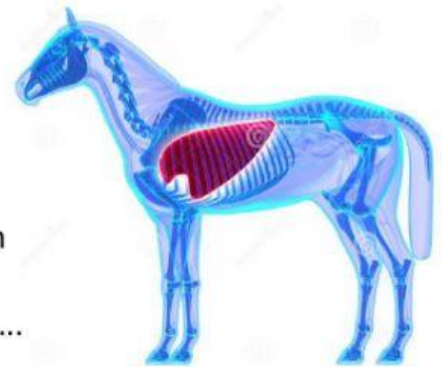
porque tienen esqueleto interno y son

....., ya que nacen del vientre de sus

madres. Al nacer todos maman y se alimentan de

.....

Respiran por .....



Tienen la piel cubierta de ..... La mayoría tienen

..... y cuatro extremidades que acaban en .....



Casi todos son ..... aunque algunos

viven en el medio ..... y otros se

desplazan .....



@SeñoConchiCH 