

STRUKTUR DAN FUNGSI SISTEM
PENCERNAAN MAKANAN PADA
MANUSIA

NAMA :

KELAS :

Pilihlah bagian sistem pencernaan yang benar di bawah ini, dan letakkan pada bagian yang tepat!

Kerongkongan

Pankreas

Usus
Besar

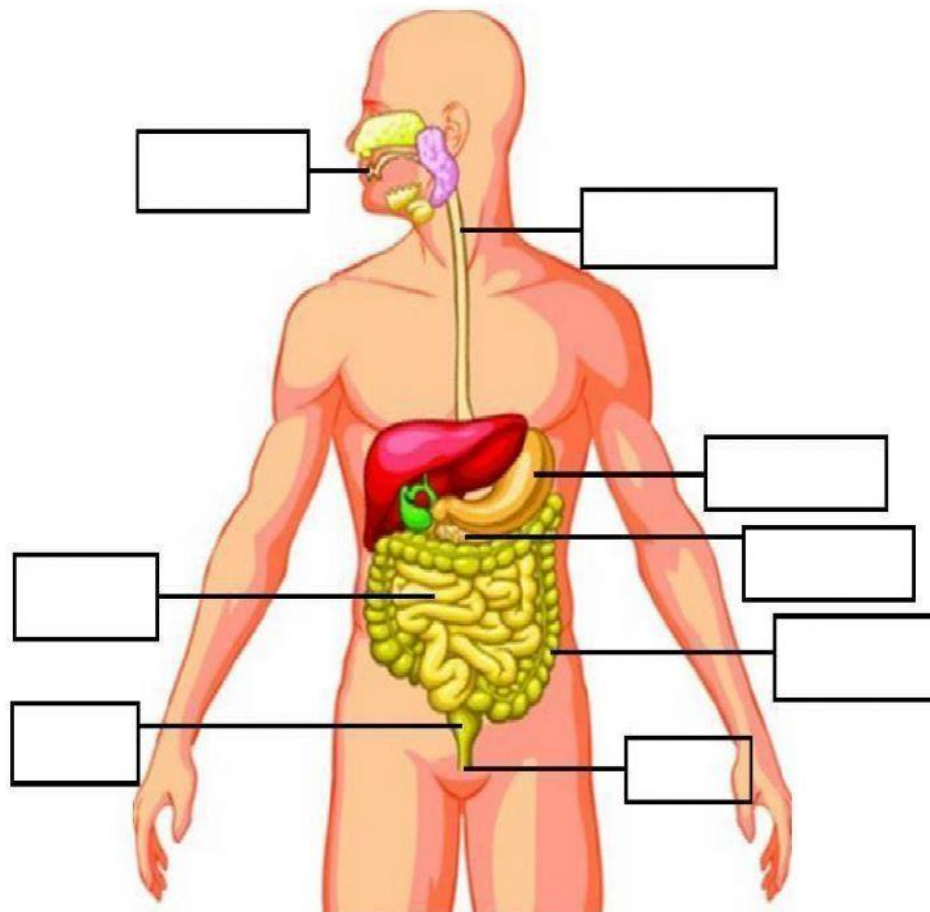
Anus

Lambung

Usus
Halus

Rektum

Mulut



Pasangkanlah organ pencernaan dengan pernyataan yang sesuai!

Pernyataan

Organ Pencerna

1.	Merupakan salah satu panca indra manusia yang mempunyai fungsi sebagai indra pengecap makanan, mengatur makanan pada saat mengunyah dan menelan makanan.
2.	Menghasilkan air ludah yang di dalamnya terdapat enzim ptialin yang berfungsi untuk mengubah karbohidrat menjadi glukosa.
3.	Organ ini mempunyai fungsi mencincang, memotong, dan mengoyak makanan pada saat terjadinya proses pencernaan mekanik.
4.	Penghasil enzim tripsin, amilase, dan lipase yang membantu pencernaan kimiawi di usus 12 jari (doudenum).
5.	Merupakan tempat untuk menghubungkan antara rongga mulut dengan lambung.
6.	Terletak pada pangkal kerongkongan sebagai persimpangan antara jalan nafas dengan jalan makanan.
7.	Tempat keluarnya sisa dari makanan yang tidak lagi diserap.
8.	Memiliki 3 bagian yaitu usus 12 jari (doudenum), usus kososng (jejunum), dan usus penyerapan (ileum).
9.	Sebagai tempat penyerapan air dan pembusukan yang di bantu oleh bakteri Ecoli.
10.	Pada dinding kerongkongan akan menimbulkan gerakan remasan dan akan mendorong makanan ke dalam lambung.
11.	Tempat menampung feses sebelum dikeluarkan.
12.	Tempat terjadinya pencernaan secara mekanik dan kimiawi. Proses kimiawi yang menghasilkan enzim HCL, Pepsin, dan Renin.

Kerongkongan

Faring

Usus halus

Lidah

Gigi

Gerak Peristaltik

Kelenjar Pankreas

Rektum

Lambung

Kelanjat Ludah

Anus

Usus Besar

B. BACALAH MASING-MASING SOAL DI BAWAH INI. JIKA PERNYATAAN BENAR SILAHKAN BERI CENTANG PADA KOTAK BENAR. JIKA PERNYATAAN SALAH SILAHKAN BERI CENTANG PADA PERNYATAAN YANG SALAH

1. jika makanan yang mengandung amilum diuji dengan larutan lugol warnanya akan berubah menjadi merah bata

☐ BENAR

☐ SALAH

2. jika makanan di letakkan di kertas buram kemudian diangkat, sehingga kertas menjadi transparan menunjukkan makanan tersebut mengandung glukosa.

☐ BENAR

☐ SALAH

3. Jika putih telur di tetesi dengan reagen Biuret maka akan berubah warna menjadi ungu menunjukkan bahwa putih telur mengandung protein

☐ BENAR

☐ SALAH

4. Jika makanan yang mengandung glukosa di uji dengan larutan benedict setelah di panaskan warnanya akan berubah menjadi merah bata

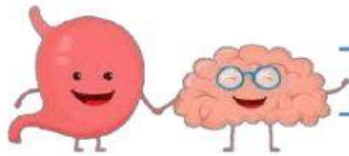
☐ BENAR

☐ SALAH

5. Jika suatu larutan mengandung vitamin C kemudian di tambahkan reagen betadine maka warna larutan Kembali ke warna awal

☐ BENAR

☐ SALAH



DRAG & DROP

Lakukan Drag and drop gambar di sebelah kanan pada

Organ pencernaan yang
didalamnya terdapat
kelenjar saliva dan
mengandung enzim
ptialin



Organ pencernaan yang
mengandung asam
klorida, enzim pepsin,
enzim renin



Organ pencernaan
yang terdiri dari
tiga bagian
duodenum, jejunum
dan ileum



Organ pencernaan
yang didalamnya
terdapat bakteri
Escherichia coli



