

# LEMBAR KERJA PESERTA DIDIK (LKPD)

## KOMPONEN PENYUSUN EKOSISTEM



**Nama Kelompok :**

A large, empty rounded rectangular box for writing the group name.

# Mengidentifikasi Komponen Ekosistem

Halo, anak-anak pada pertemuan kali ini kita akan mengidentifikasi komponen abiotik dan biotik pada gambar, video dan lingkungan sekitar kalian. Oleh karena itu ikutilah petunjuk berikut ini :

## Tujuan Pembelajaran

1. Mengidentifikasi komponen abiotik dan biotik dalam suatu ekosistem
2. Mengelompokkan peranan komponen abiotik dan biotik dalam suatu ekosistem
3. Siswa mampu menganalisis solusi apabila terjadi ketidakseimbangan peranan dalam suatu ekosistem

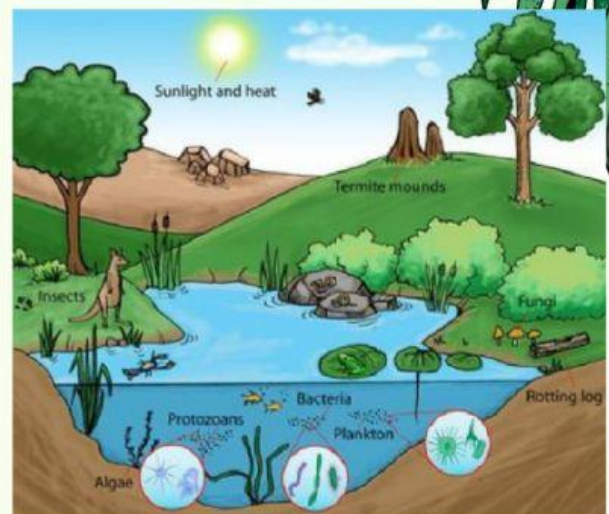
## Petunjuk Penggunaan

1. Amatilah salah satu ekosistem yang telah di sajikan guru sesuai dengan gaya belajar berikut ekosistemnya.

Audiovisual :

<https://youtu.be/csD9ZXaDMvE>

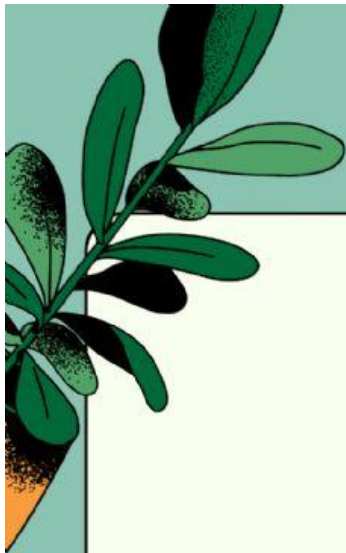
Visual :



Kinestetik :

Untuk gaya belajar kinestetik silahkan untuk observasi di luar kelas dan pilih area untuk diamati komponen ekosistem yang terlihat.

2. Setelah diamati kemudian tuliskan komponen abiotik dan biotik yang ditemukan dalam proses pengamatan pada kolom berikut ini

## ABIOTIK

## BIOTIK