

Nome:

Porcentagem e representação fracionária

Exercícios



1 - Marque a alternativa correta sobre porcentagem e representação fracionária: convertendo a fração $\frac{2}{5}$ em uma fração centesimal, qual o resultado da porcentagem?

- | | |
|----|-----|
| a) | 10% |
| b) | 20% |
| c) | 30% |
| d) | 40% |

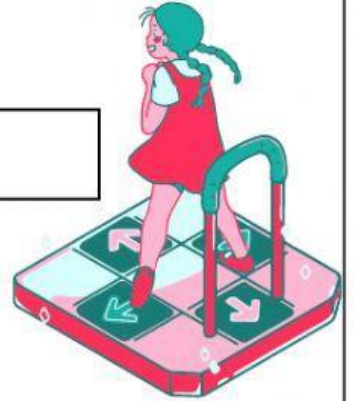


2 - Preencha o espaço em branco respondendo a seguinte situação: converta as frações a seguir para porcentagem (coloque: número + % + ,)

$$\frac{1}{5}; \frac{4}{5}; \frac{9}{20}$$



R -



3 - Ligue a pergunta a resposta correta:

Júlia acertou 75% das questões de Matemática do teste e Mariana acertou $\frac{4}{5}$. Quem acertou mais questões?

Júlia

Mariana

As duas
acertaram

