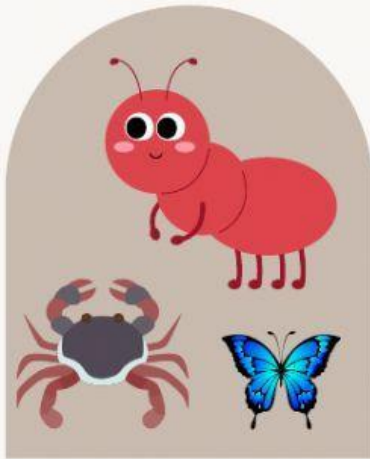


# OS ANIMAIS INVERTEBRADOS

## CUESTIONARIO



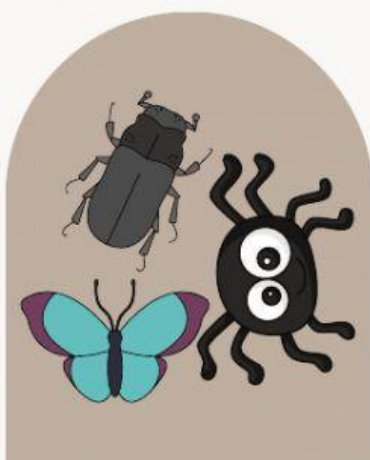
OS ANIMAIS INVERTEBRADOS...

- A. SON O GRUPO DE ANIMAIS MENOS NUMEROSO.
- B. SON O GRUPO MENOS DIVERSO.
- C. SON O GRUPO MÁIS NUMEROSO E DIVERSO.



OS ANIMAIS INVERTEBRADOS...

- A. NON POSÚEN ESQUELETO INTERNO NIN COLUMNA VERTEBRAL
- B. NON POSÚEN ESQUELETO PERO SÍ COLUMNA VERTEBRAL
- C. POSÚEN ESQUELETO INTERNO



OS ANIMAIS INVERTEBRADOS SON...

- A. AUTÓTROFOS
- B. HETERÓTROFOS





OS ANIMAIS INVERTEBRADOS PODEN SER...

- A. HERBÍBOROS, CARNÍVOROS OU OMNÍVOROS
- B. HERBÍBOROS OU CARNÍVOROS
- C. AUTÓTROFOS



OS ANIMAIS INVERTEBRADOS...

- A. SÓ REPRÓDUCENSE DE XEITO SEXUAL
- B. REPRÓDUCENSE DE XEITO ASEXUAL
- C. ALGÚNS DE XEITO ASEXUAL PERO A MAIORÍA DE XEITO SEXUAL.



O CHOCO RELACIONASE...

- A. GRAZAS AS ANTEAS
- B. GRAZAS AOS SEUS OLLOS

