

Origen y Evolución de la Vida 8

1. Cómo se denomina la teoría no evolucionista mediante la cual se explica la aparición de todas las especies actuales sobre la tierra, y cómo lo argumenta.

2. ¿Qué tipo de prueba nos aporta el Archaeopteryx?
 1. Ninguna, puesto que no puede demostrarse la evolución.
 2. Embriológica: las aves constituirían una familia de reptiles.
 3. Paleontológica: los reptiles evolucionaron a partir de aves.
 4. Paleontológica: las aves surgirían a partir de algún reptil.

Pruebas de la evolución

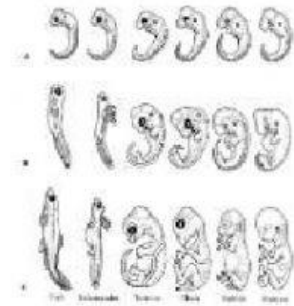
Pruebas paleontológicas



3. Los machos de estas especies combaten por las hembras con sus "cuernos" ¿Cómo son entre sí estos órganos?
 1. Análogos
 2. Sexistas
 3. Homólogos
 4. Iguales



4. ¿Qué tipo de prueba muestra esta imagen?
 1. Embriológica
 2. Atrófica
 3. Paleontológica
 4. Anabólica



5. Escribe correctamente las palabras en los huecos:

adaptación anatomía especies evolutivo homólogos parecen próximas prueba

El estudio de la de distintas nos enseña que existen muchas que se mucho, ya que son especies evolutivamente , separadas por una diferente a medios distintos, es decir, que poseen órganos y estructuras orgánicas muy parecidas anatómicamente ya que tienen el mismo origen , son lo que denominamos órganos Esto constituye una morfológica de la evolución.

6. Son ejemplos característicos de Prueba Biogeográfica los pinzones de las islas Galápagos que fueron estudiados por Darwin. Las 13 especies actuales se originaron a partir de un antepasado que llegó desde el continente sudamericano.

Completa el texto:

adaptado ancestral condiciones especies evolutiva individuos planeta provienen

Las Pruebas Biogeográficas de la Evolución las encontramos repartidas por todo el , y consisten en la existencia de grupos de más o menos parecidas, emparentadas, donde cada especie del grupo se ha a unas condiciones concretas. La prueba aparece porque todas esas especies próximas de una única especie que originó a todas las demás a medida que pequeños grupos de se adaptaban a las de un lugar concreto, que eran diferentes a las de otros lugares.