

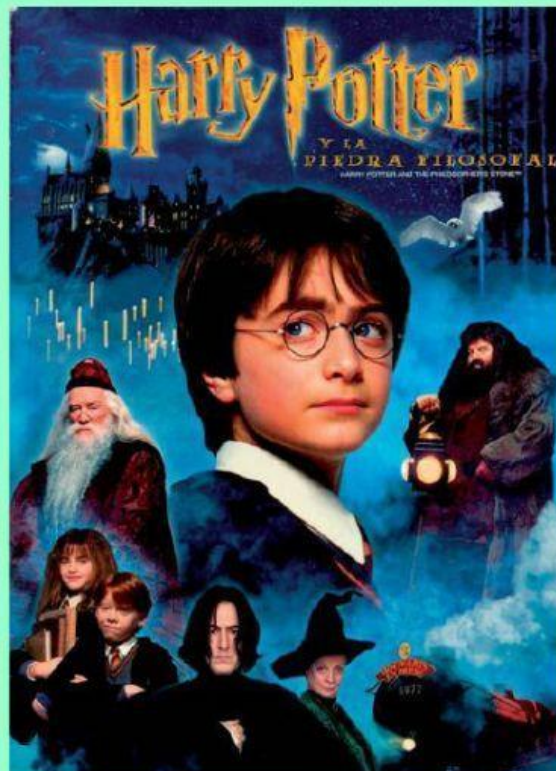
# HARRY POTTER Y LA PIEDRA FILOSOFAL: LA PELÍCULA

## Argumento

Desde la muerte de sus padres, Harry Potter vive una dura existencia en casa de sus tíos. Pero, el día que cumple 11 años, Harry recibe una carta que dará un giro a su vida. En ella se le invita a estudiar en Hogwarts, la Escuela de Magia y Hechicería. Harry descubre entonces que tiene poderes mágicos y empieza a vivir aventuras inimaginables.

En la escuela Hogwarts, Harry recibe una gran acogida. Allí comienza una nueva vida, rodeado de magias y de amigos, aunque también con enemigos y problemas. Porque en Hogwarts hay personajes siniestros y seres que no son lo que parecen, lo que llevará a Harry y sus amigos a tener que resolver numerosos enigmas.

Cartel de la película



## Ficha técnica

TÍTULO: Harry Potter y la piedra filosofal

DIRECTOR: Chris Columbus

AÑO DE CREACIÓN: 2001

ESTUDIOS CINEMATOGRAFICOS: Warner Bros

ACTORES: Daniel Radcliffe (Harry Potter)

Rupert Grint (Ron)

Emma Watson (Hermione)

## ¿Sabías que...?

- Esta película está basada en el primero de los libros de la saga Harry Potter, escritos por J.K. Rowling.
- El libro *Harry Potter y la piedra filosofal* ha sido el mayor éxito literario de los últimos años.
- La autora ha anunciado que publicará un total de siete libros sobre este personaje.



25. ¿Quién ha escrito la historia en la que se basa la película? .Marca "V" para la opción de verdadero.

- A. Chris Columbus ☐
- B. Warner Bross ☐
- C. Daniel Radcliffe ☐
- D. J. K. Rowling ☐

26. El segundo párrafo del apartado "Argumento" dice: "Porque en Hogwarts hay personajes siniestros y seres que no son lo que parecen...". ¿Qué significa esa expresión? Marca todas las casillas con "V" o "F", según consideres.

- A. Los personajes siniestros no parecen tan siniestros. ☐
- B. Nadie es lo que parece. ☐
- C. Todos tienen artes mágicas. ☐
- D. Algunos no aparentan lo que son. ☐

27. ¿De qué trata la ficha técnica? Pon en cada una de las casillas "V" o "F".

- A. Datos sobre el libro original. ☐
- B. Datos sobre la película. ☐
- C. Datos sobre los intérpretes. ☐
- D. Datos sobre Harry Potter. ☐

28. ¿Qué quiere decir la expresión:" recibe una carta que dará un giro a su vida"? Señala solamente la opción Verdadera, con una "V".

- A. Que su familia se cambiará de casa. ☐
- B. Que sabe quiénes son sus enemigos. ☐

C. Que su forma de vida va a ser muy distinta.

☐

D. Que las malas noticias van a darle un disgusto.

☐

**29. ¿Qué información nos ofrece el cartel de la película? Escribe solamente la opción verdadera con una "V".**

A. Dónde está situada la Escuela Hogwarts.

☐

B. Cómo es la Escuela de Magia y qué enseña.

☐

C. Cómo son físicamente los personajes de la película.

☐

D. Cuáles son los poderes de los Magos de Hogwarts.

☐