

ALUNNO _____ CLASSE _____ SEZ _____ DATA _____

1. I prodotti della fotosintesi sono:

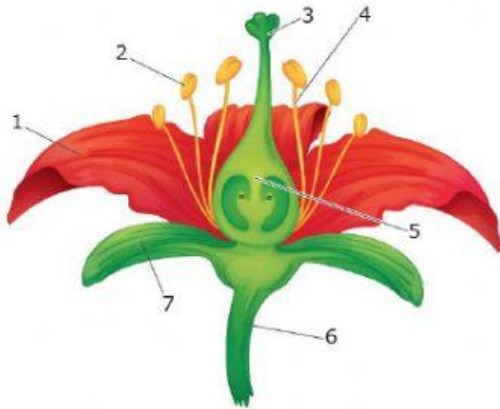
2. Indica quale funzione della foglia è rappresentata in ognuno dei tre disegni qui sotto.

TRASPIRAZIONE FOTOSINTESI RESPIRAZIONE



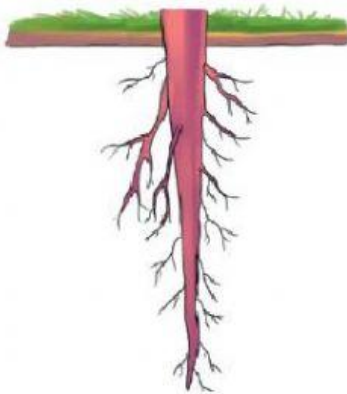
3. A cosa servono gli stomi?

4. Inserisci il termine esatto vicino ad ogni numero
STAME ANTERA OVARIO PETALO SEPALO STIMMA PEDUNCOLO

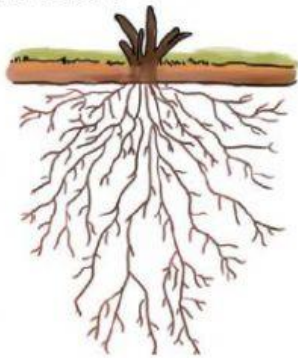


5. Il Fusto ha la funzione di:
6. . Le radici si distinguono in base alla loro forma. Scrivi la denominazione corretta nei due casi seguenti.

LA RADICE E'



LA RADICE E'



7. INDICA CON UNA X SE LE FRASI SONO VERE O FALSE

	V	F
Monere e protisti sono organismi viventi		
Le parti maschili del fiore si chiamano ovario e stilo		
Le parti femminili del fiore si chiamano corolla		
La fotosintesi clorofilliana avviene nella foglia		
Il gambo è l'organo riproduttivo della pianta		
La riproduzione delle piante avviene grazie al trasporto del polline sul pistillo		

8. COLLEGA CON UNA FRECCIA LE DOMANDE ALLE RISPOSTE GIUSTE

Quanti sono i regni degli esseri viventi?

Che producono da sole il nutrimento attraverso la fotosintesi clorofilliana

Quali sono gli organi fondamentali della pianta?

Sono cinque: monere, protisti, funghi, piante e animali

Cosa vuol dire che le piante sono autotrofe?

Le radici, il fusto e le foglie

Qual è l'organo riproduttivo della pianta?

antera

Qual è la parte femminile del fiore?

fiore

Qual è la parte maschile del fiore

ovario

ASSORBONO L'ACQUA
DAL TERRENO

SERVE PER SOSTENERE LA
PIANTA

DANNO DA MANGIARE
ALLA PIANTE E LA FANNO
RESPIRARE

SONO DEI PICCOLI BUCHI
CHE SI TROVANO SULLA
FOGLIA

RADICI

STOMI

TRONCO

FOGLIE