

The worksheet has a light pink background with a decorative border. The border includes various school-related items: a green book, a brown shoe, a pink book, a gold medal with a star, a blue laptop, a green bottle, a blue pen, a green shoe, a blue book, and a blue shoe. There are also illustrations of three children: a boy in a brown shirt and pink pants jumping, a girl in a green sweater and blue skirt jumping, and a boy in a blue shirt and orange pants standing. The text is centered on the page.

LKPD KELAS V

Tema 5 Subtema 1
Pembelajaran 2
Macam-macam Ekosistem

Kelompok :

Nama Anggota:

- | | |
|----|----|
| 1. | 4. |
| 2. | 5. |
| 3. | |

*

Petunjuk Penggunaan

1. Bacalah doa sebelum mulai mengerjakan LKPD
2. Isilah identitas kelompok
3. Baca perintah soal dengan seksama
4. Persiapkan satu orang kelompokmu untuk presentasi

Bacalah teks di bawah ini!

Ekosistem

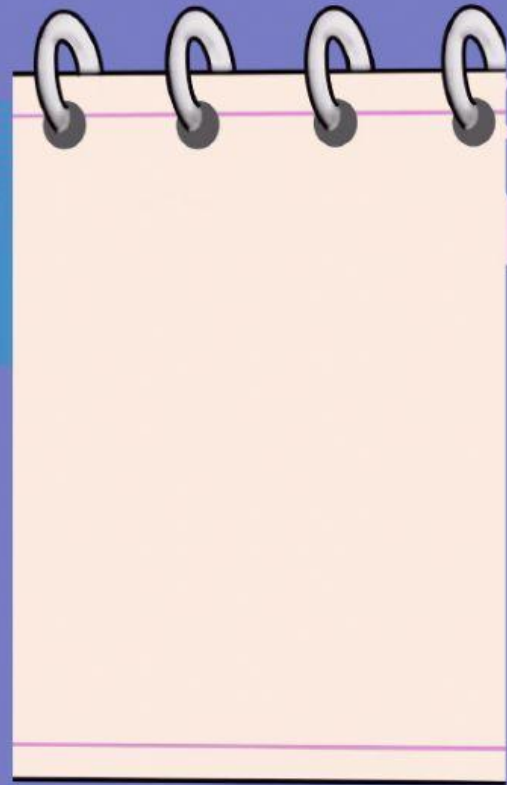
Ekosistem dibagi menjadi dua yakni ekosistem alami dan buatan. Ekosistem alami adalah ekosistem yang terbentuk akibat pengaruh alam sekitar. Bukan akibat dari campur tangan manusia seperti sungai, laut serta gunung.


Sedangkan pengertian ekosistem buatan yakni ekosistem yang dibentuk dengan campur tangan manusia. Contohnya seperti sawah, kolam ikan, akuarium hingga waduk.

**Temukan ide pokok
paragraf pada teks di atas!**

Paragraf 1

Paragraf 2





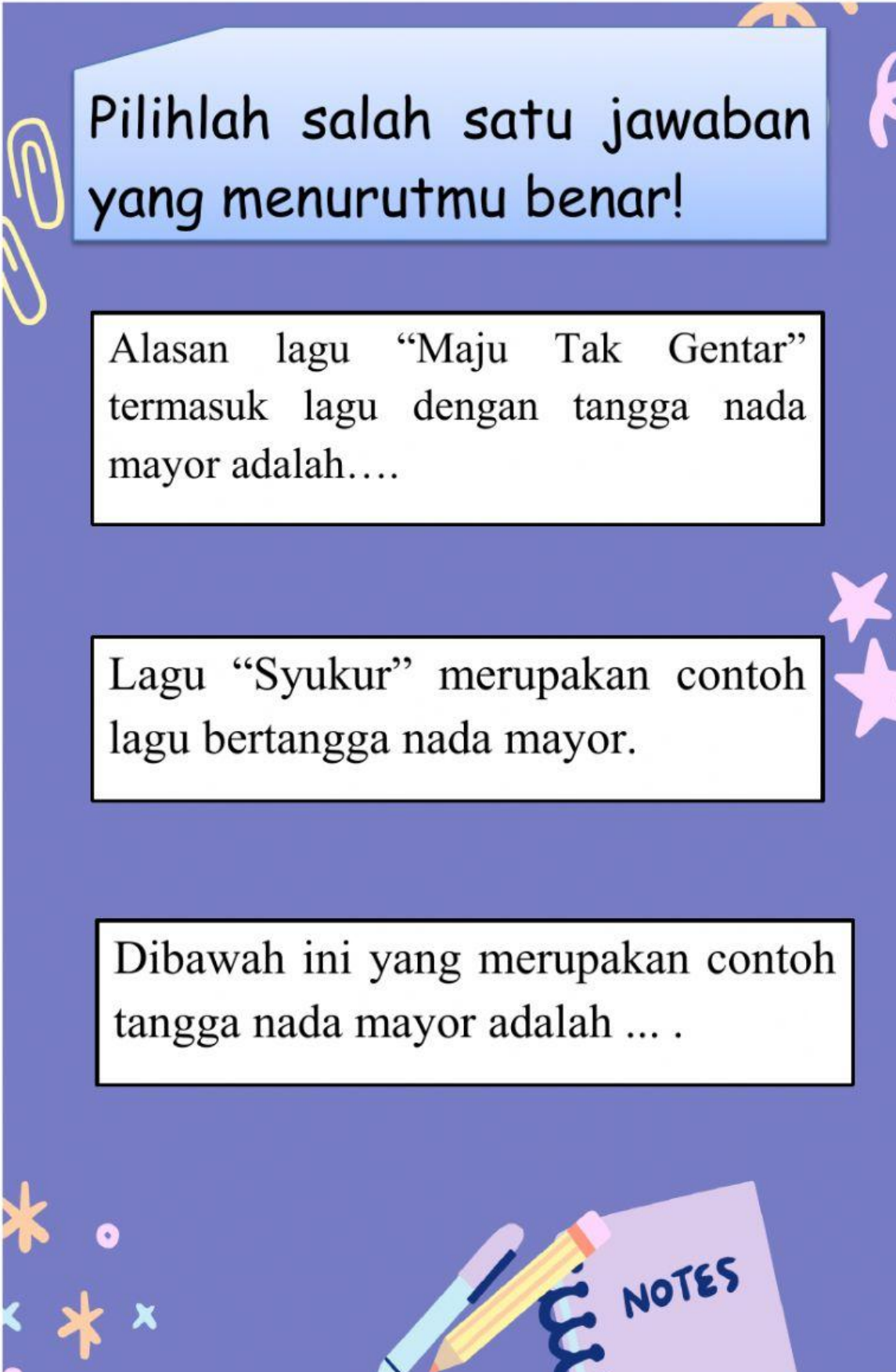
Klik link di bawah ini untuk
menyusun puzzle ekosistem

<https://im-a-puzzle.com/share/6e7fe55cf7095c6>

<https://im-a-puzzle.com/share/aa7cdaf6b2a72d7>

<https://im-a-puzzle.com/share/a42eb9f0aabf8da>

<https://im-a-puzzle.com/share/c8b35dd95215a5f>



Pilihlah salah satu jawaban yang menurutmu benar!

Alasan lagu “Maju Tak Gentar” termasuk lagu dengan tangga nada mayor adalah....

Lagu “Syukur” merupakan contoh lagu bertangga nada mayor.

Dibawah ini yang merupakan contoh tangga nada mayor adalah

