

Siklus Hidup Makhluk Hidup Hewan

MODUL IPA TEMA 6 KELAS 4



KD3.2 Membandingkan siklus hidup beberapa jenis makhluk hidup serta mengaitkan dengan upaya pelestariannya,

4.2 Membuat skema siklus hidup beberapa jenis makhluk hidup yang ada di lingkungan sekitarnya, dan

Tujuan Pembelajaran

1. Peserta didik dapat merinci siklus hidup hewan
2. Peserta didik dapat membedakan metamorfosis sempurna dan tidak sempurna



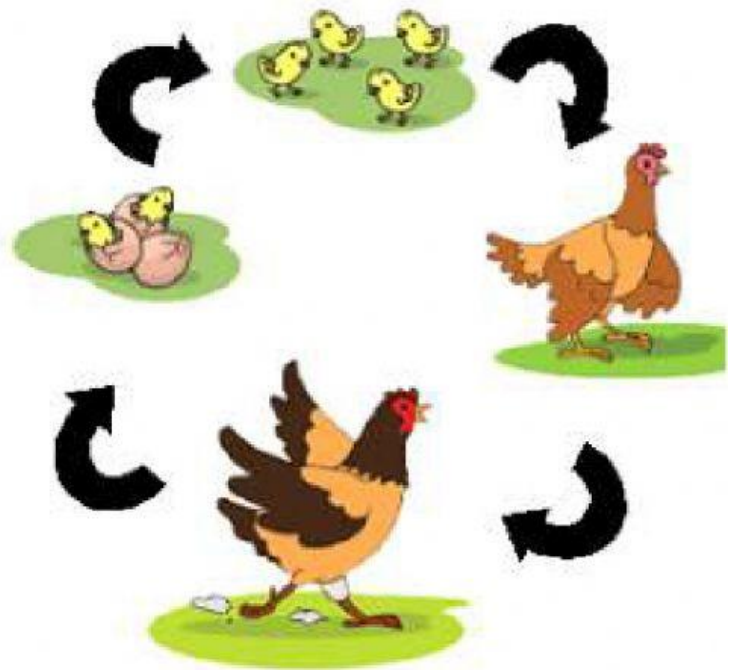
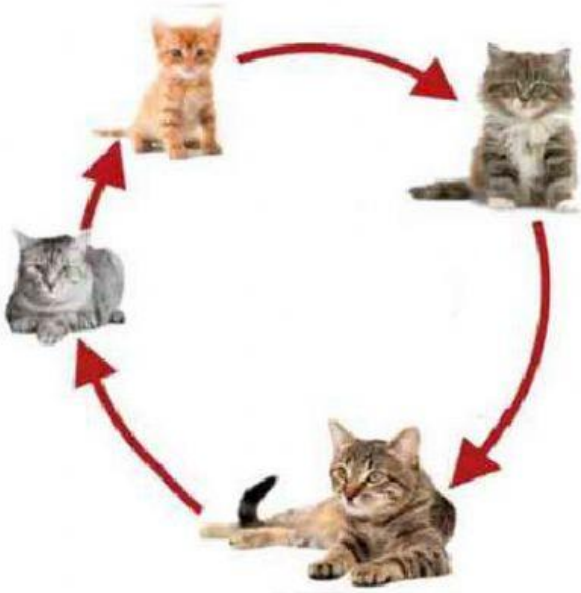
apa itu siklus hidup?

SIKLUS HIDUP MERUPAKAN SERANGKAIAN BENTUK PERUBAHAN YANG MENGACU PADA PERKEMBANGAN SUATU ORGANISME SEJAK LAHIR SAMPAI MATI



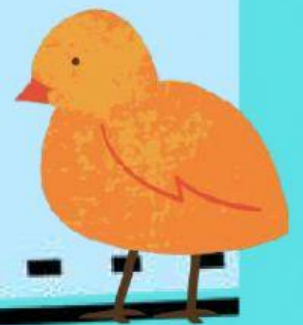
DAUR HIDUP TANPA METAMORFOSIS

Bentuk tubuh
dari lahir sama
dengan induknya





Dalam siklus hidup atau daur hidup ada yang mengalami metamorfosis dan ada yang tidak mengalami metamorfosis. Metamorfosis adalah daur hidup hewan yang mengalami perubahan bentuk.



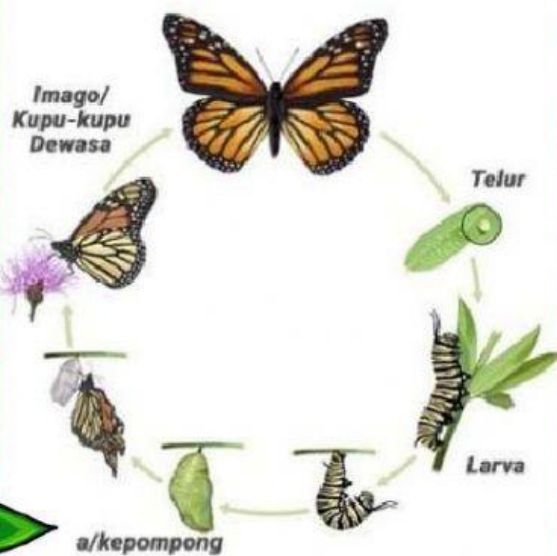
Metamorfosis adalah daur hidup hewan yang mengalami perubahan bentuk

Metamorfosis terbagi dua yaitu:

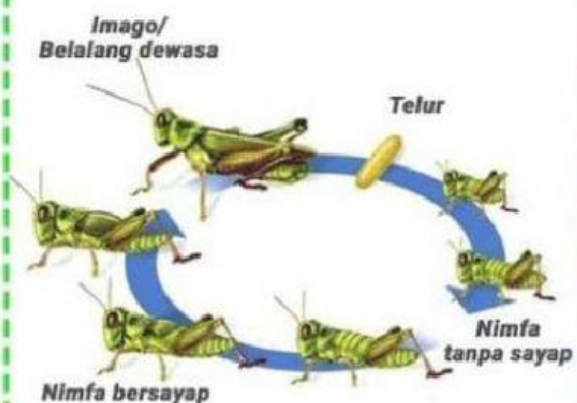
Metamorfosis Sempurna

Metamorfosis tidak Sempurna

1. Metamorfosis Kupu-kupu



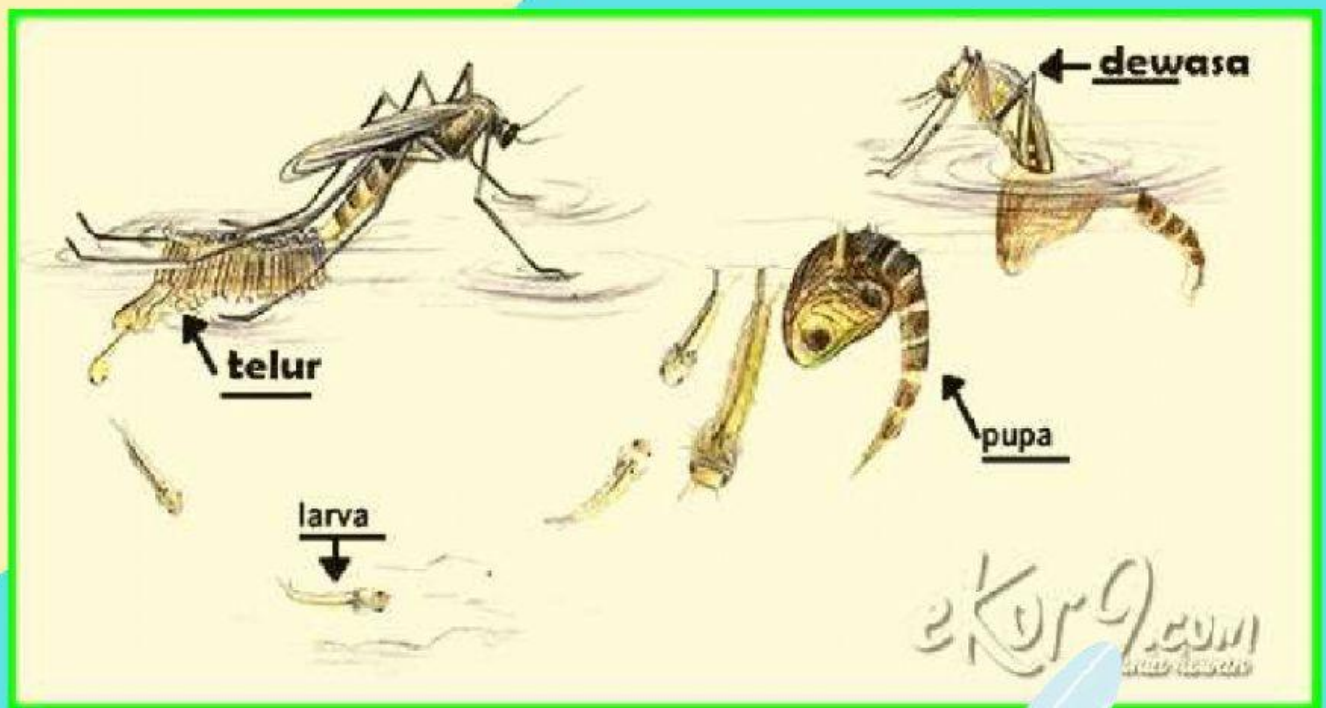
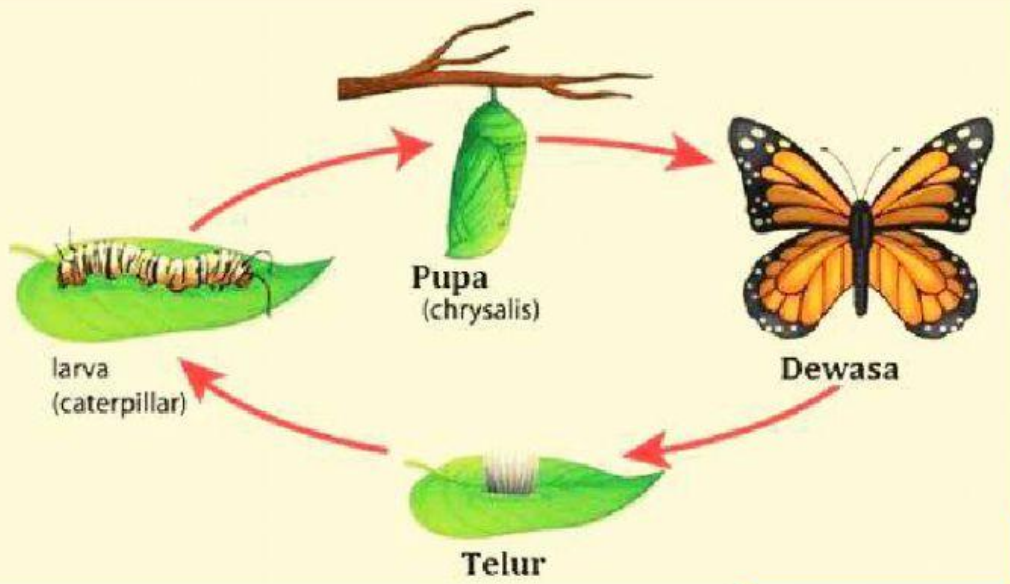
2. Metamorfosis Belalang



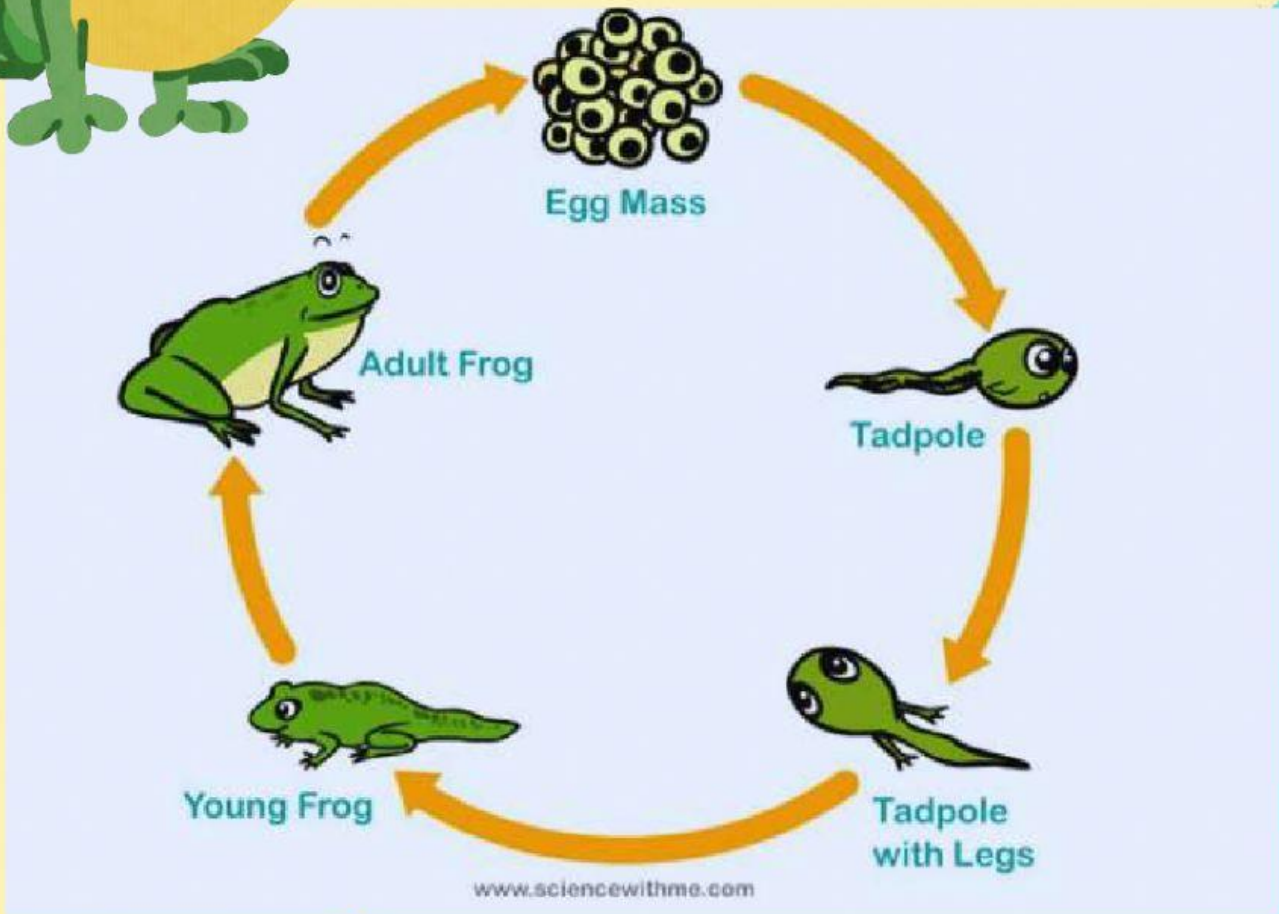
melewati fase pupa

tidak melewati fase pupa

contoh Metamorfosis Sempurna



Metamorfosis Sempurna



Metamorfosis tidak sempurna

